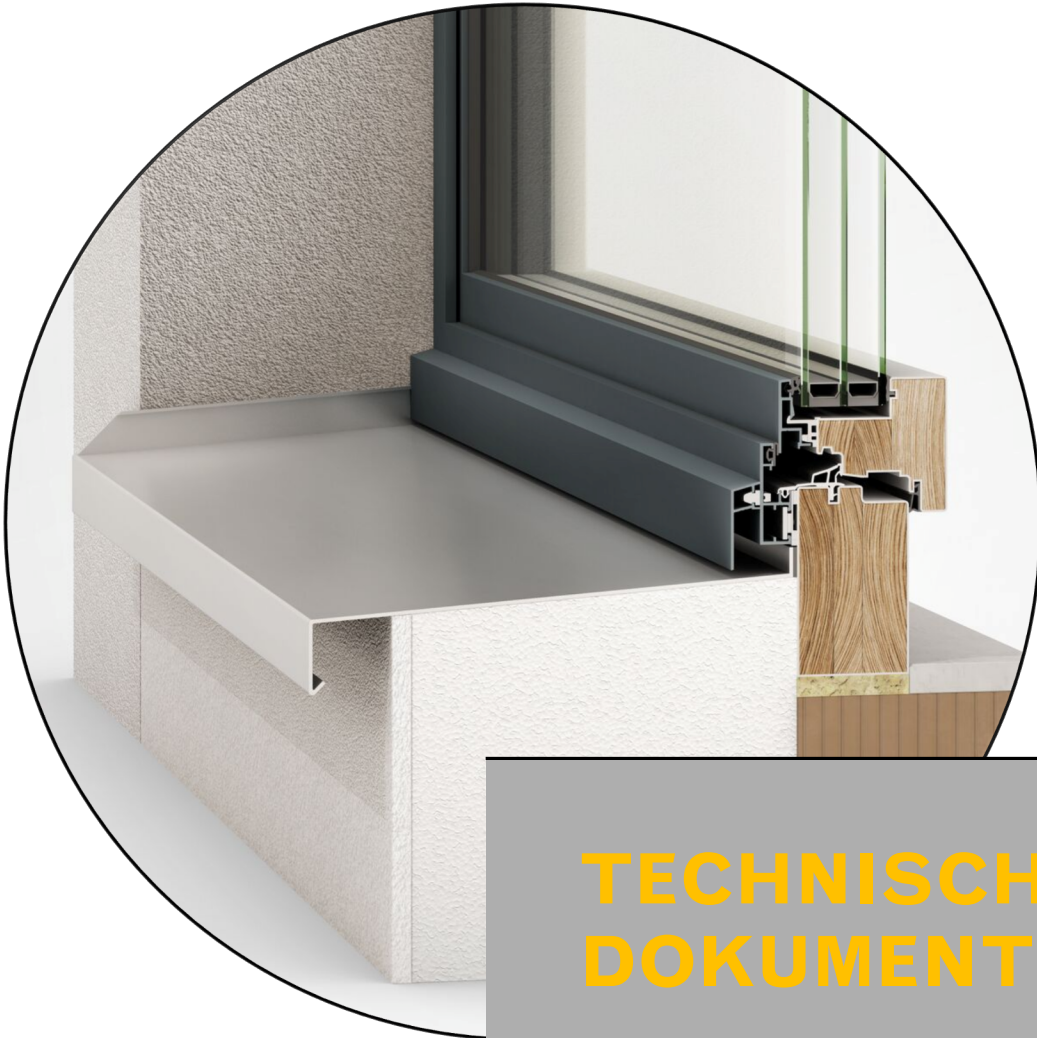




BIENE



TECHNISCHE DOKUMENTATION

FENSTER TOP
Holz/Metall

**SEIT
1896**



BIENE

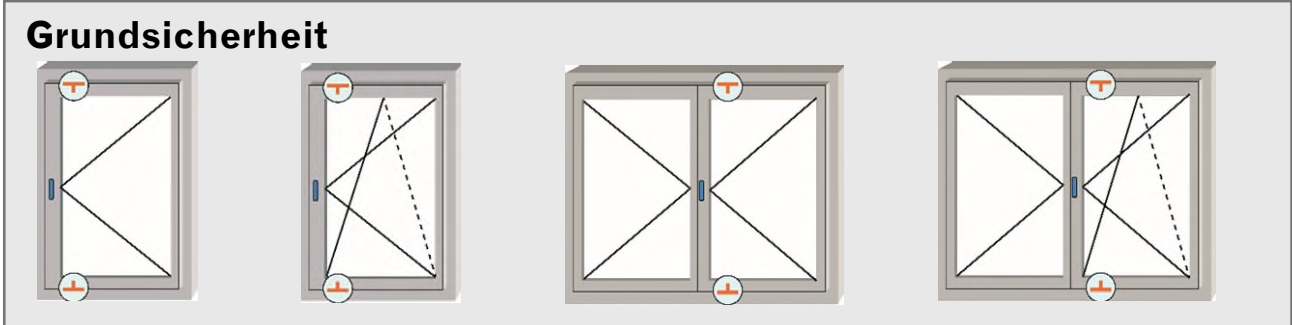
**SEIT
1896**

INHALTSVERZEICHNIS

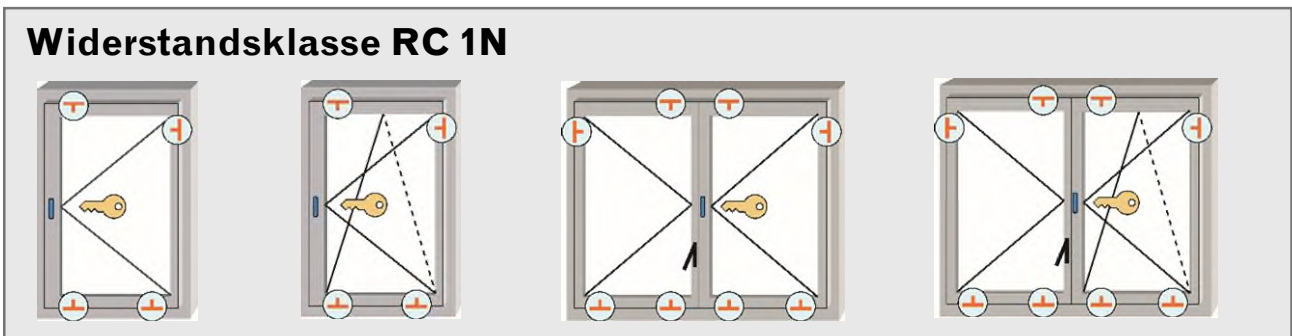
Einbruchschutz	2.1
Schnittzeichnungen	2.2
02-58-102	Rahmen seitlich mit Aussendämmung
02-58-107	Rahmen seitlich fassadenbündig mit Aussendämmung
02-58-112	Rahmen seitlich rahmenverglast mit Aussendämmung
02-58-117	Rahmen seitlich rahmenverglast fassadenbündig mit Aussendämmung
02-58-152	Rahmen unten mit Alubank
02-58-157	Rahmen unten fassadenbündig mit Aussendämmung
02-58-172	Rahmen unten rahmenverglast mit Alubank
02-58-182	Rahmen unten rollstuhlgängig mit Flachdachanschluss
02-58-202	Rahmen oben mit Aussendämmung
02-58-207	Rahmen oben fassadenbündig mit Aussendämmung
02-58-212	Rahmen oben rahmenverglast mit Aussendämmung
02-58-217	Rahmen oben rahmenverglast fassadenbündig mit Aussendämmung
02-58-230	Mittelpartie
02-58-240	Setzholz Flügel / Flügel
02-58-241	Setzholz rahmenverglast / rahmenverglast
02-58-242	Setzholz Flügel / rahmenverglast
02-58-250	Kämpfer Flügel / Flügel
02-58-300	Zusammenbau horizontal Flügel / Flügel
02-58-301	Zusammenbau horizontal rahmenverglast / rahmenverglast
02-58-302	Zusammenbau horizontal Flügel / rahmenverglast
02-58-320	Zusammenbau 90° aussen Flügel / Flügel
02-58-321	Zusammenbau 90° aussen rahmenverglast / rahmenverglast
02-58-322	Zusammenbau 90° aussen Flügel / rahmenverglast

Geprüfte Systemsicherheit nach SN EN 1627-1630

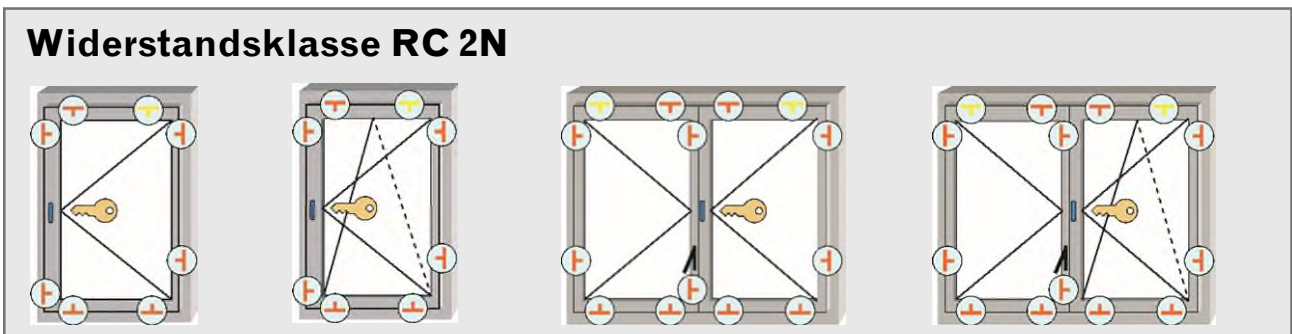
Grundsicherheit



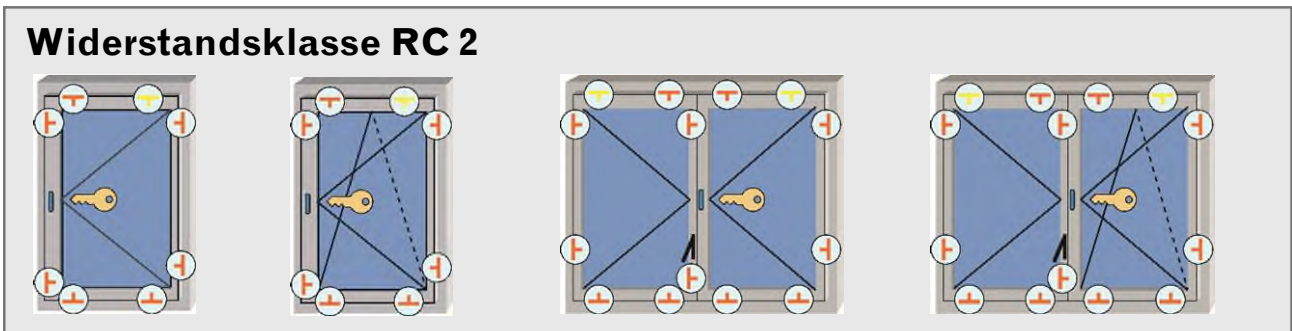
Widerstandsklasse RC 1N



Widerstandsklasse RC 2N



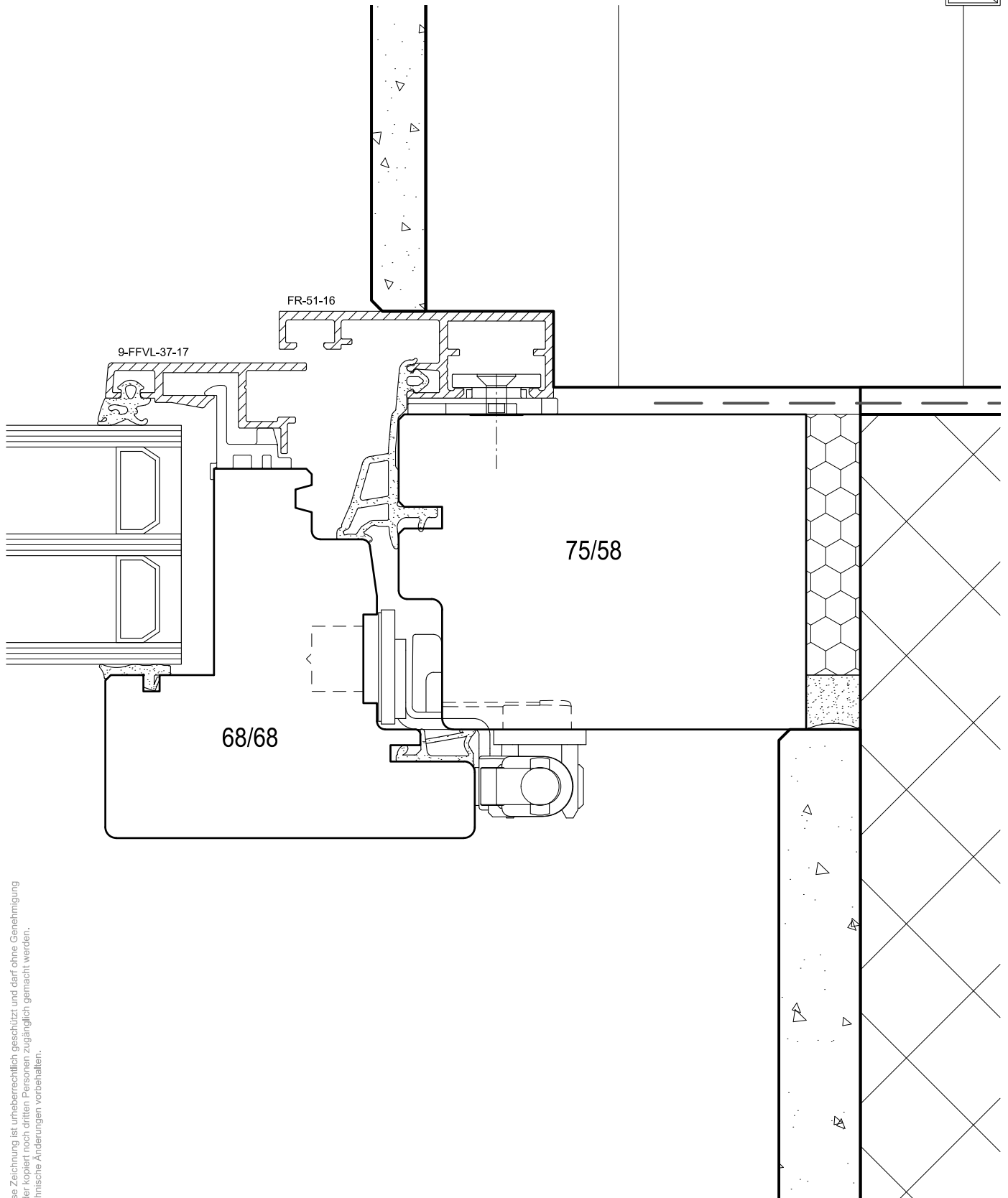
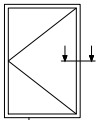
Widerstandsklasse RC 2



- | | | | | | | | |
|---|---------------|---|--|---|---|---|---|
|  | Drehkipplügel |  | Griff |  | Pilzkopfbolzen mit Sicherheitschliessblech |  | VSG-Verglasung (Sicherheitsglas) gemäss EN 356, P4A |
|  | Drehflügel |  | Griff abschliessbar inkl. Anbohrschutz |  | Pilzkopfbolzen mit Sicherheitschliessblech grössenabhängig einsetzbar |  | Stulpflügelgetriebe DS/DSG |



Holz-Metall Fenster



Diese Zeichnung ist urheberrechtlich geschützt und darf ohne Genehmigung
 weder kopiert noch dritten Personen zugänglich gemacht werden.
 Technische Änderungen vorbehalten.

Rahmen seitlich mit Aussendämmung

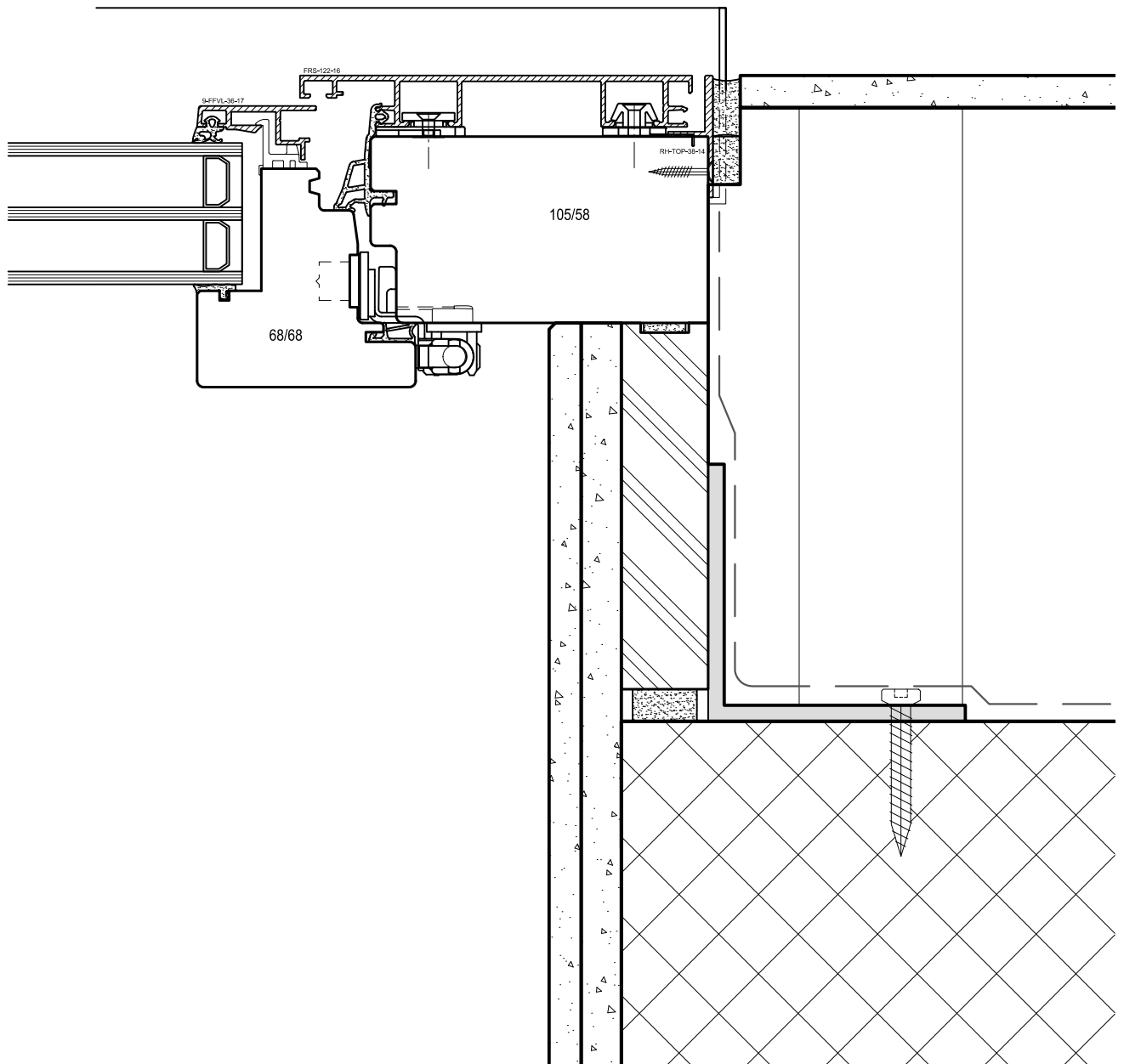
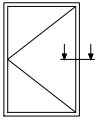
Mstb. 1:1

aussen bündig

Gez. 31.03.2026 FRP
 Rev.



Holz-Metall Fenster



Diese Zeichnung ist urheberrechtlich geschützt und darf ohne Genehmigung weder kopiert noch dritten Personen zugänglich gemacht werden. Technische Änderungen vorbehalten.

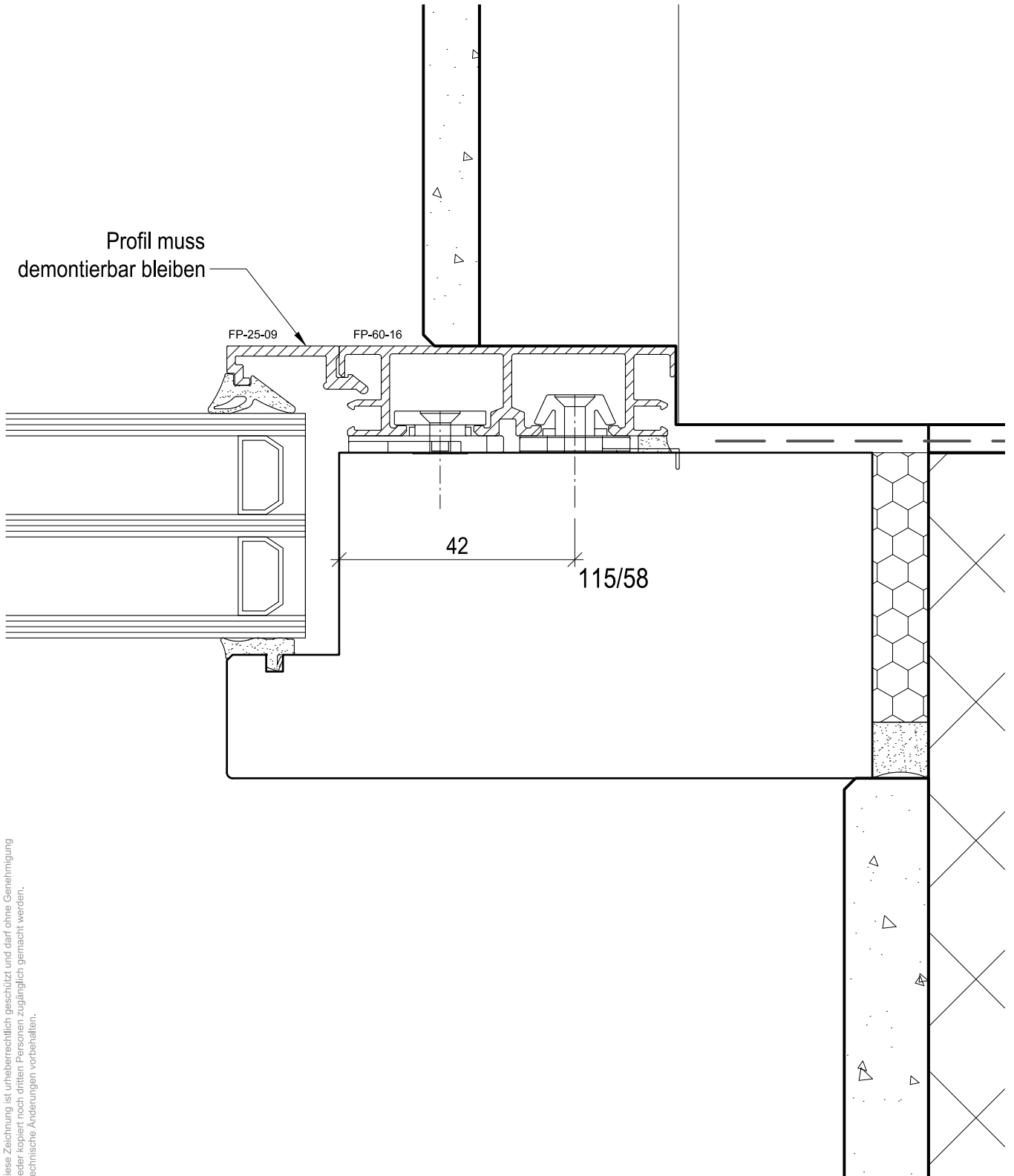
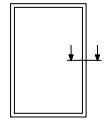
Rahmen seitlich fassadenbündig
mit Aussendämmung

Mstb. 1:2

Gez. 31.03.2026 FRP
Rev.



Holz-Metall Fenster



Diese Zeichnung ist urheberrechtlich geschützt und darf ohne Genehmigung weder kopiert noch dritten Personen zugänglich gemacht werden. Technische Änderungen vorbehalten.

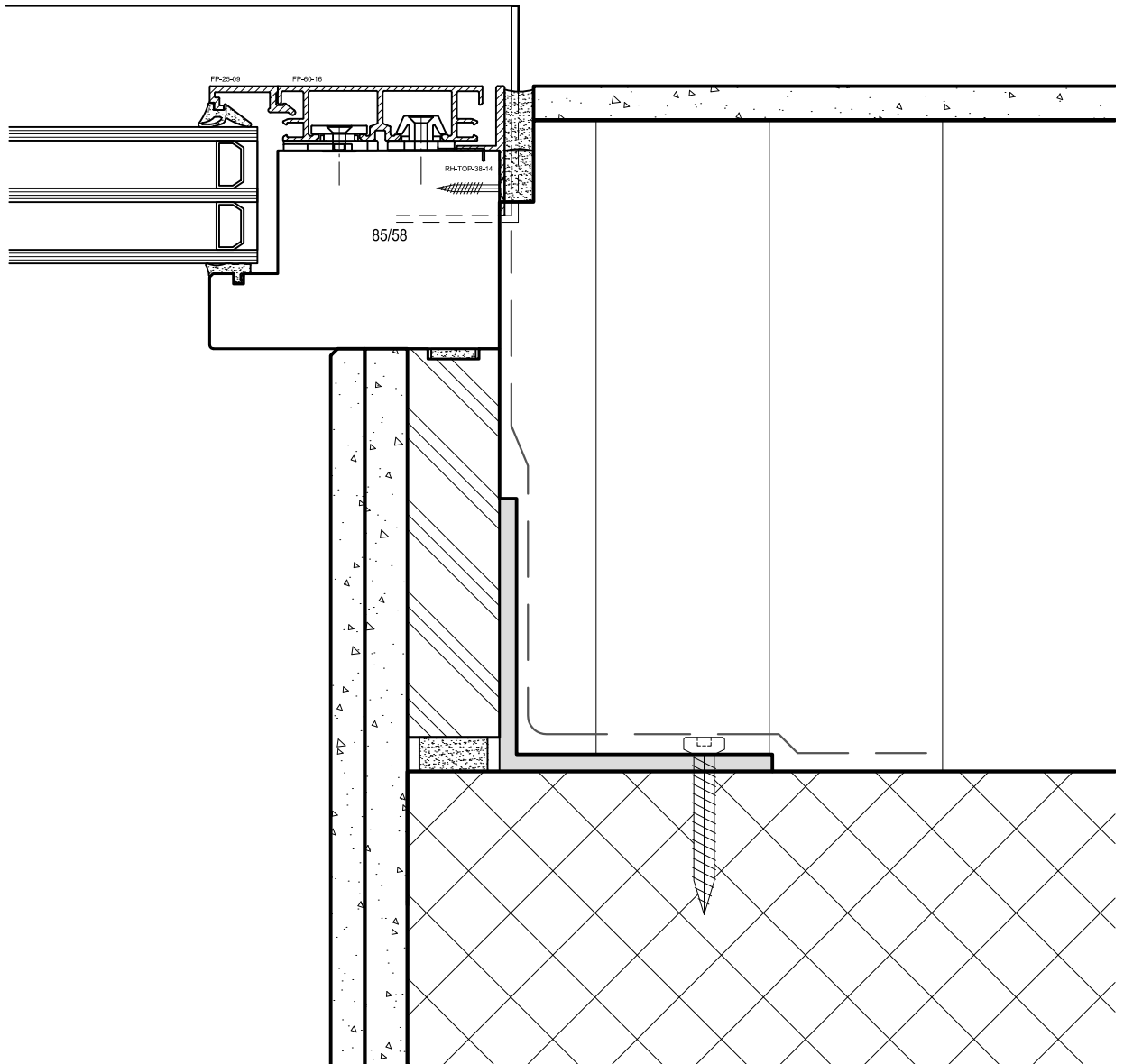
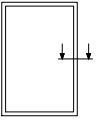
Rahmen seitlich rahmenverglast mit Aussendämmung
ausser bündig

Mstb. 1:1

Gez. 31.03.2026 FRP
Rev.



Holz-Metall Fenster

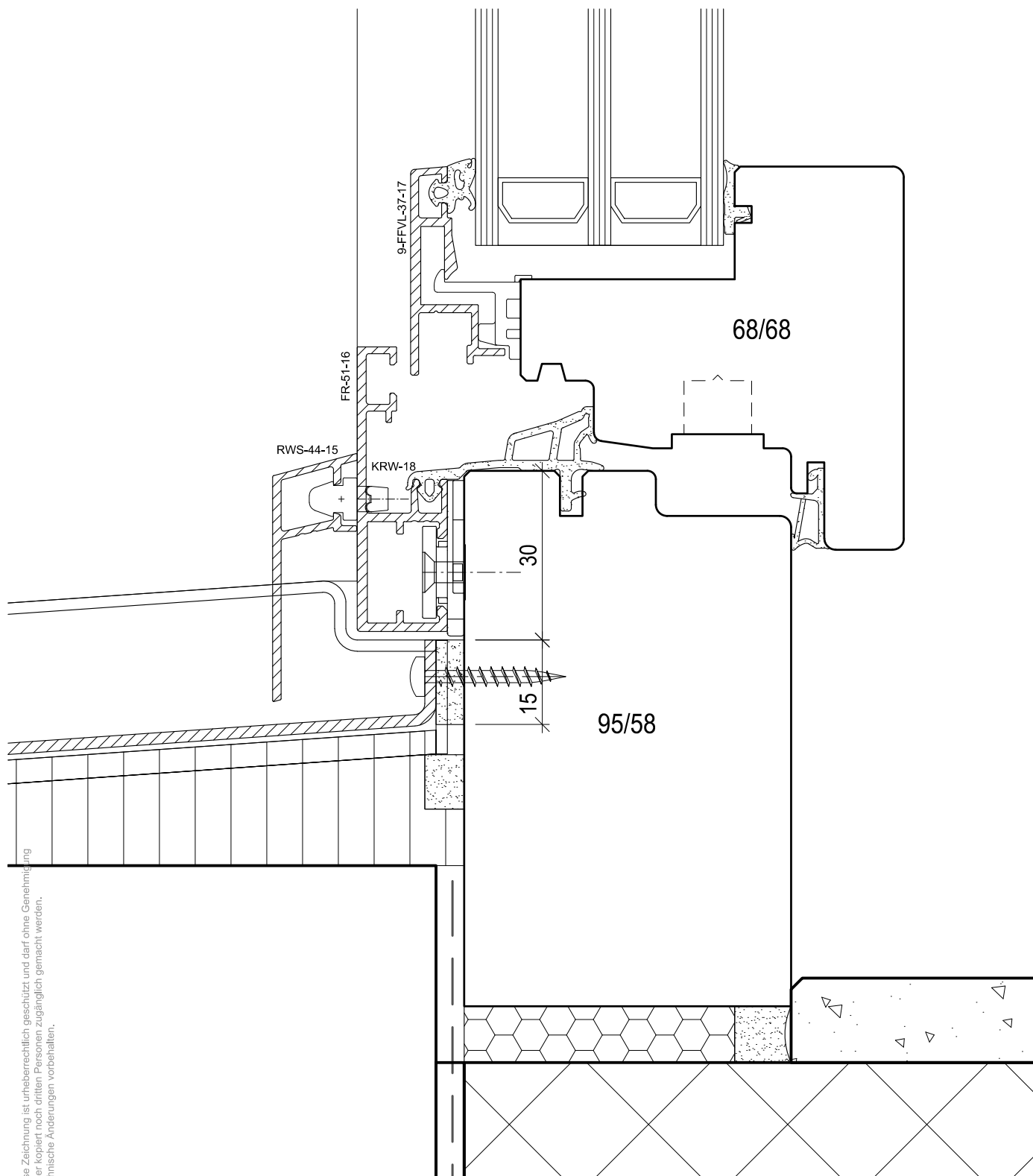
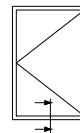


Diese Zeichnung ist urheberrechtlich geschützt und darf ohne Genehmigung weder kopiert noch Dritten Personen zugänglich gemacht werden. Technische Änderungen vorbehalten.

Rahmen seitlich rahmenverglast fassadenbündig
mit Aussendämmung

Mstb. 1:2

Gez. 31.03.2026 FRP
Rev.

Holz-Metall Fenster

Diese Zeichnung ist urheberrechtlich geschützt und darf ohne Genehmigung weder kopiert noch dritten Personen zugänglich gemacht werden.
Technische Änderungen vorbehalten.

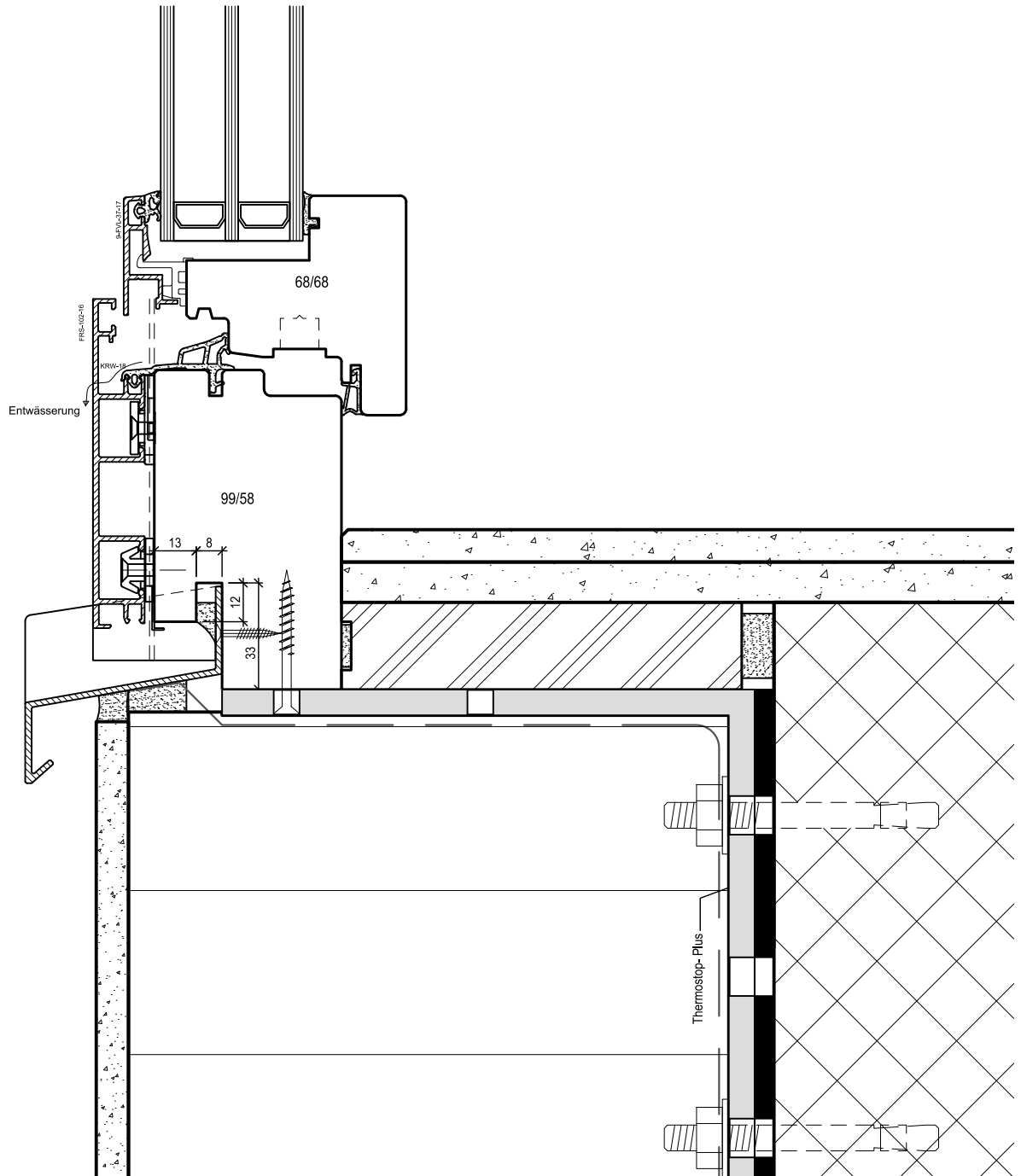
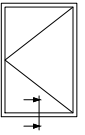
Rahmen unten mit Alubank

Mstb. 1:1

aussen bündigGez. 31.03.2026 FRP
Rev.



Holz-Metall Fenster



Diese Zeichnung ist urheberrechtlich geschützt und darf ohne Genehmigung
 weder kopiert noch dritten Personen zugänglich gemacht werden.
 Technische Änderungen vorbehalten.

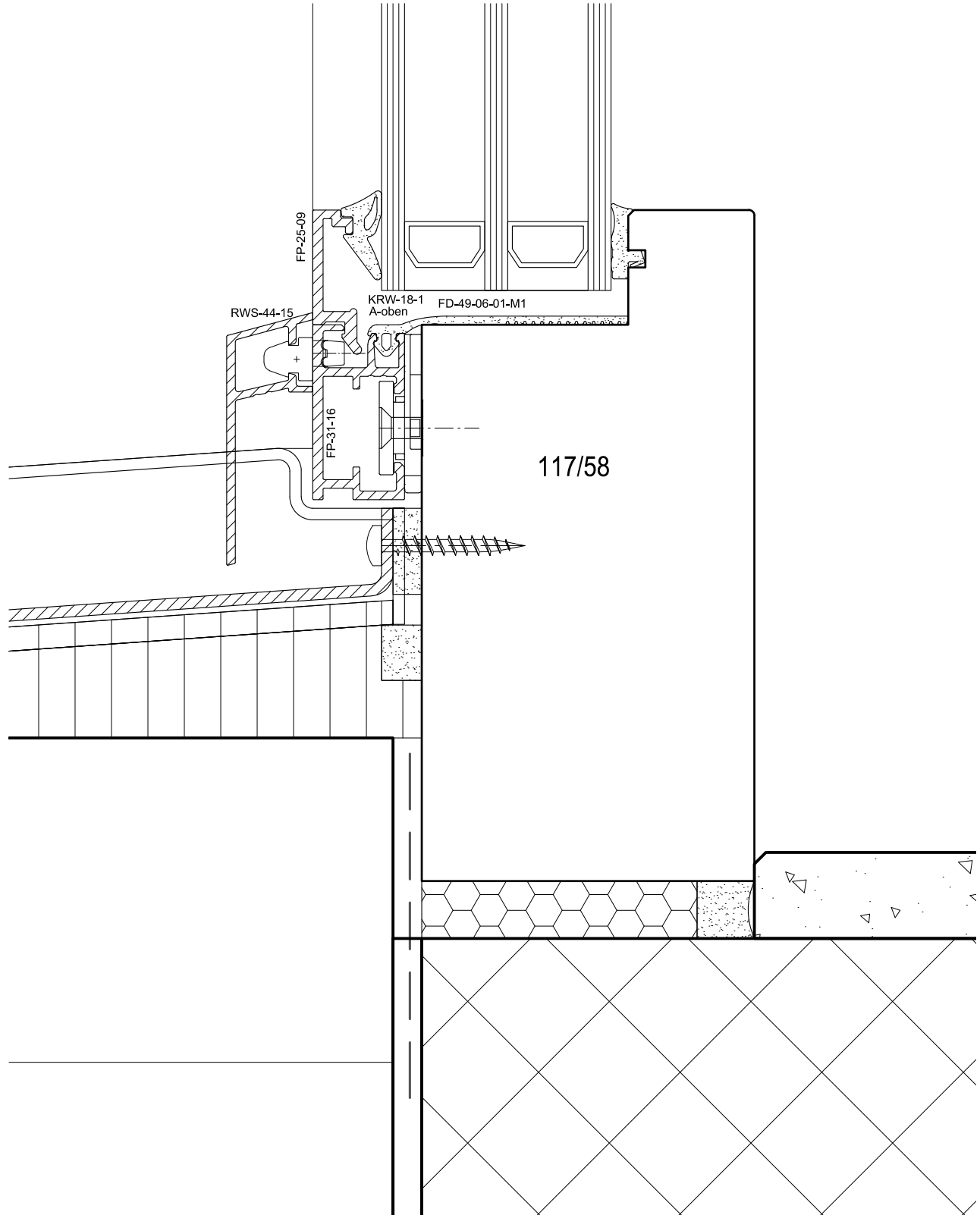
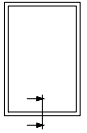
Rahmen unten fassadenbündig
 mit Aussendämmung

Mstb. 1:2

Gez. 31.03.2026 FRP
 Rev.



Holz-Metall Fenster



Diese Zeichnung ist urheberrechtlich geschützt und darf ohne Genehmigung weder kopiert noch dritten Personen zugänglich gemacht werden. Technische Änderungen vorbehalten.

Rahmen unten rahmenverglast mit Alubank

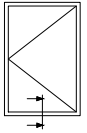
Mstb. 1:1

von aussen verglast

Gez. 31.03.2026 FRP
Rev.

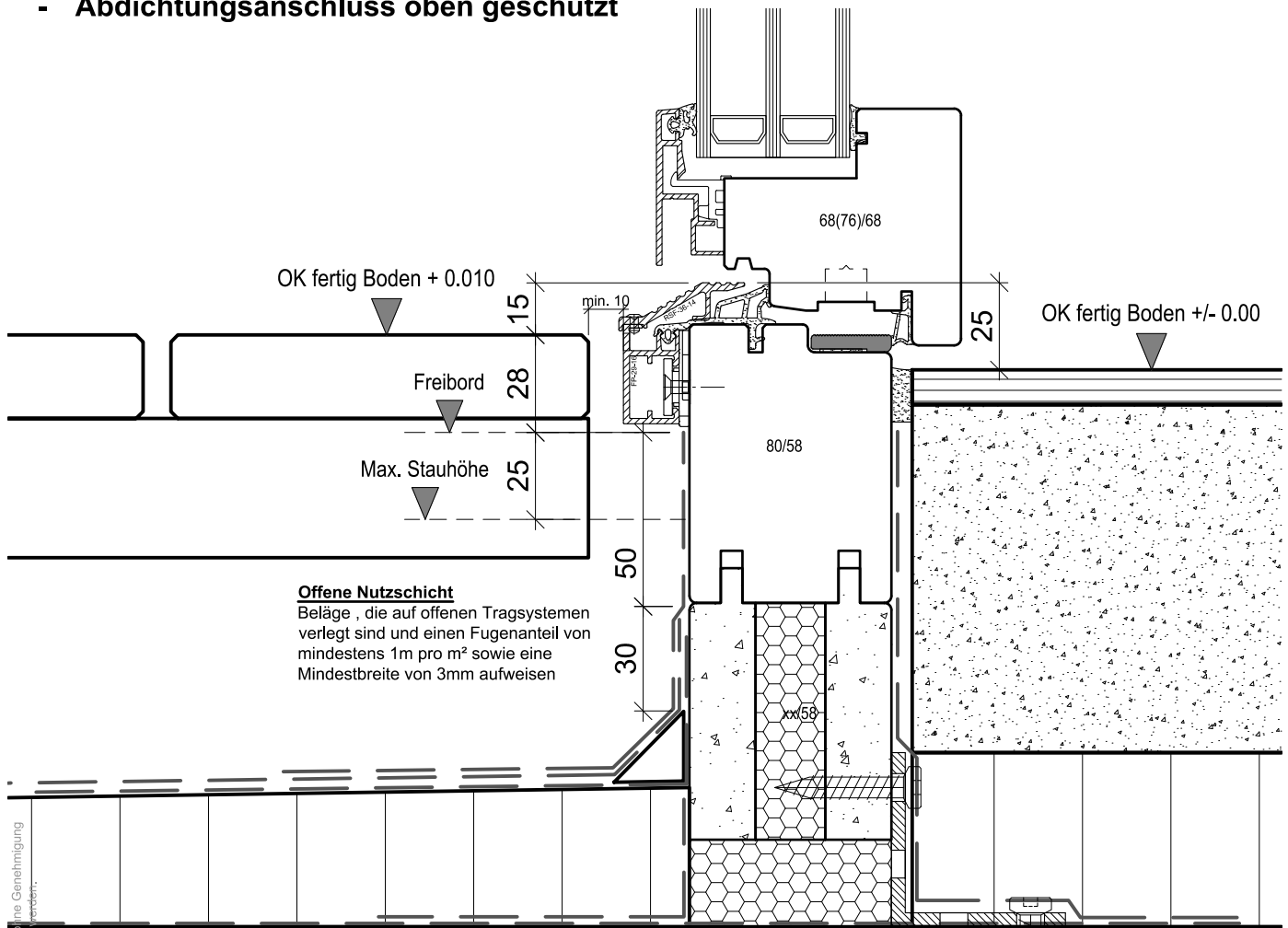


Holz-Metall Fenster



Schwellenanschluss < 25 mm, rollstuhlgängig gemäss SIA 500

- Nutzschrift offen
- Fensterrahmen aus Holz max. 80mm
- Anleimer nicht verrottbar
- Abdichtungsanschluss oben geschützt



Offene Nutzschrift
 Beläge, die auf offenen Tragsystemen verlegt sind und einen Fugenanteil von mindestens 1m pro m² sowie eine Mindestbreite von 3mm aufweisen

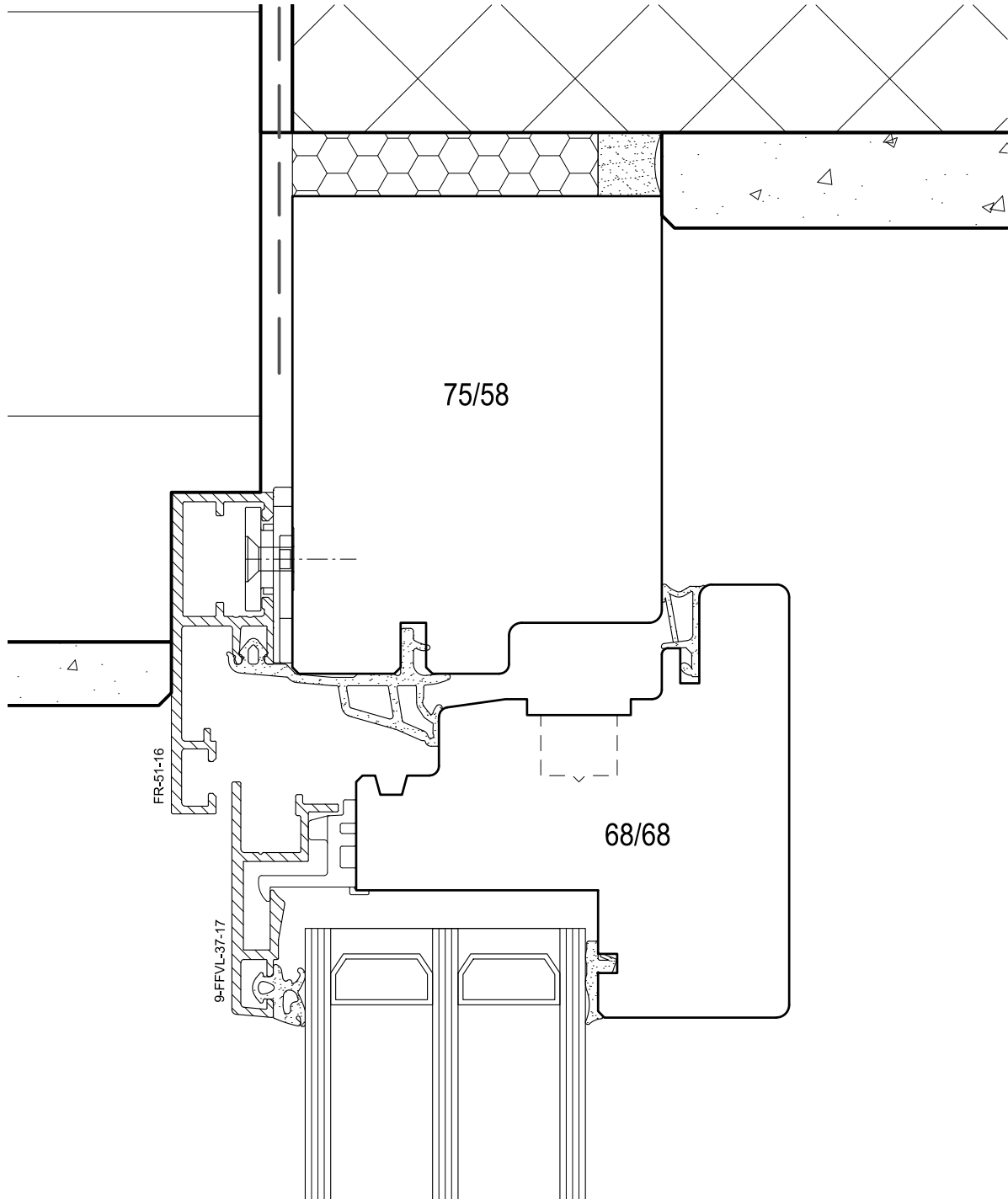
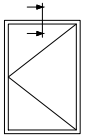
Planungshinweis

Bauanschlüsse sind durch den Architekten zu planen.
 Die Details sind vor der Ausführung mit dem Flachdachbauer abzusprechen.

Diese Zeichnung ist urheberrechtlich geschützt und darf ohne Genehmigung weder kopiert noch Dritten zugänglich gemacht werden. Technische Änderungen vorbehalten.



Holz-Metall Fenster



Diese Zeichnung ist urheberrechtlich geschützt und darf ohne Genehmigung weder kopiert noch dritten Personen zugänglich gemacht werden. Technische Änderungen vorbehalten.

Rahmen oben mit Aussendämmung

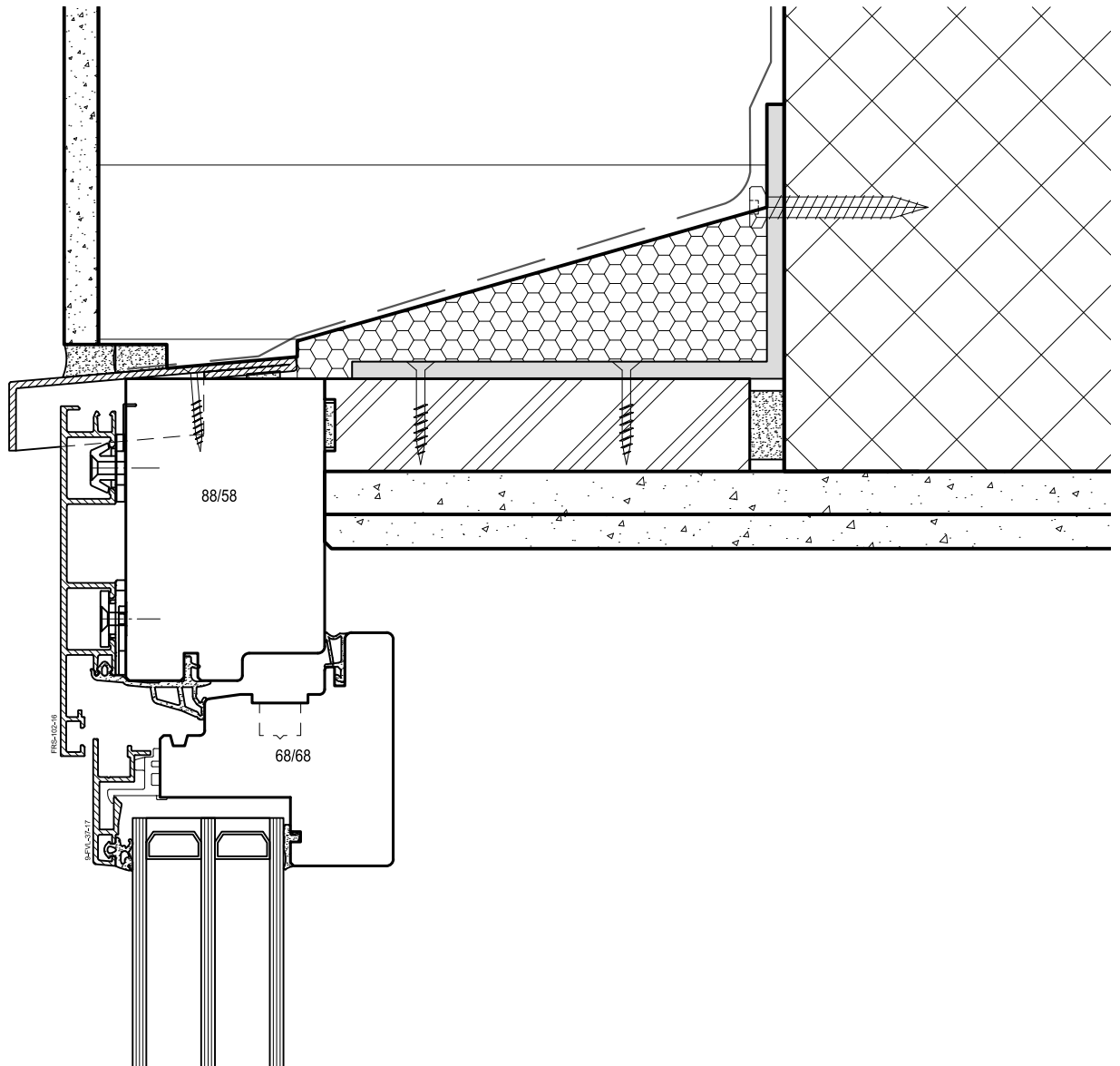
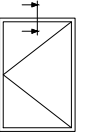
Mstb. 1:1

aussen bündig

Gez. 31.03.2026 FRP
Rev.



Holz-Metall Fenster



Diese Zeichnung ist urheberrechtlich geschützt und darf ohne Genehmigung weder kopiert noch dritten Personen zugänglich gemacht werden. Technische Änderungen vorbehalten.

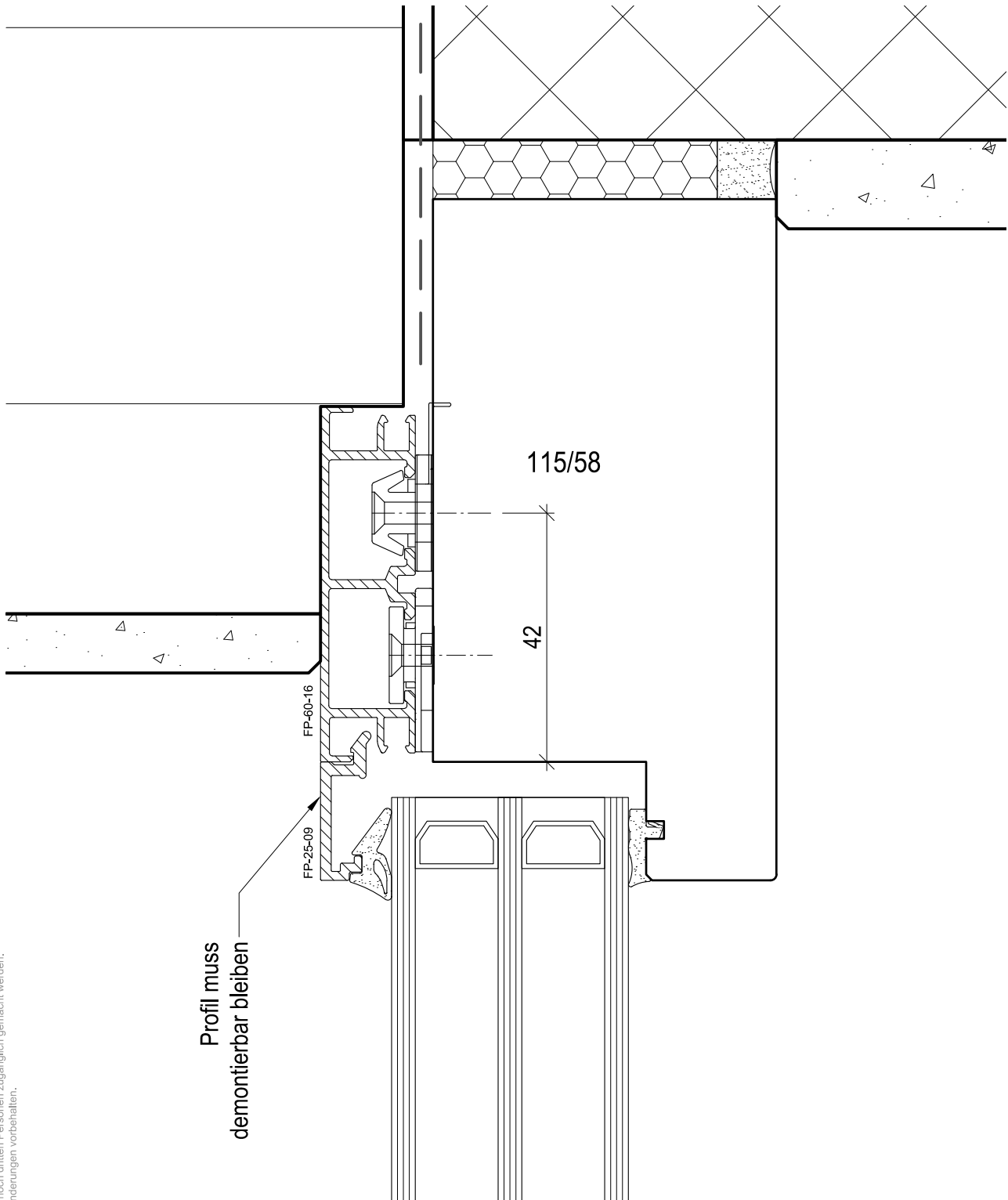
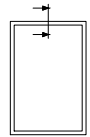
Rahmen oben fassadenbündig
mit Aussendämmung

Mstb. 1:2

Gez. 31.03.2026 FRP
Rev.



Holz-Metall Fenster



Profil muss
demontierbar bleiben

Diese Zeichnung ist urheberrechtlich geschützt und darf ohne Genehmigung weder kopiert noch dritten Personen zugänglich gemacht werden. Technische Änderungen vorbehalten.

Rahmen oben rahmenverglast mit Aussendämmung

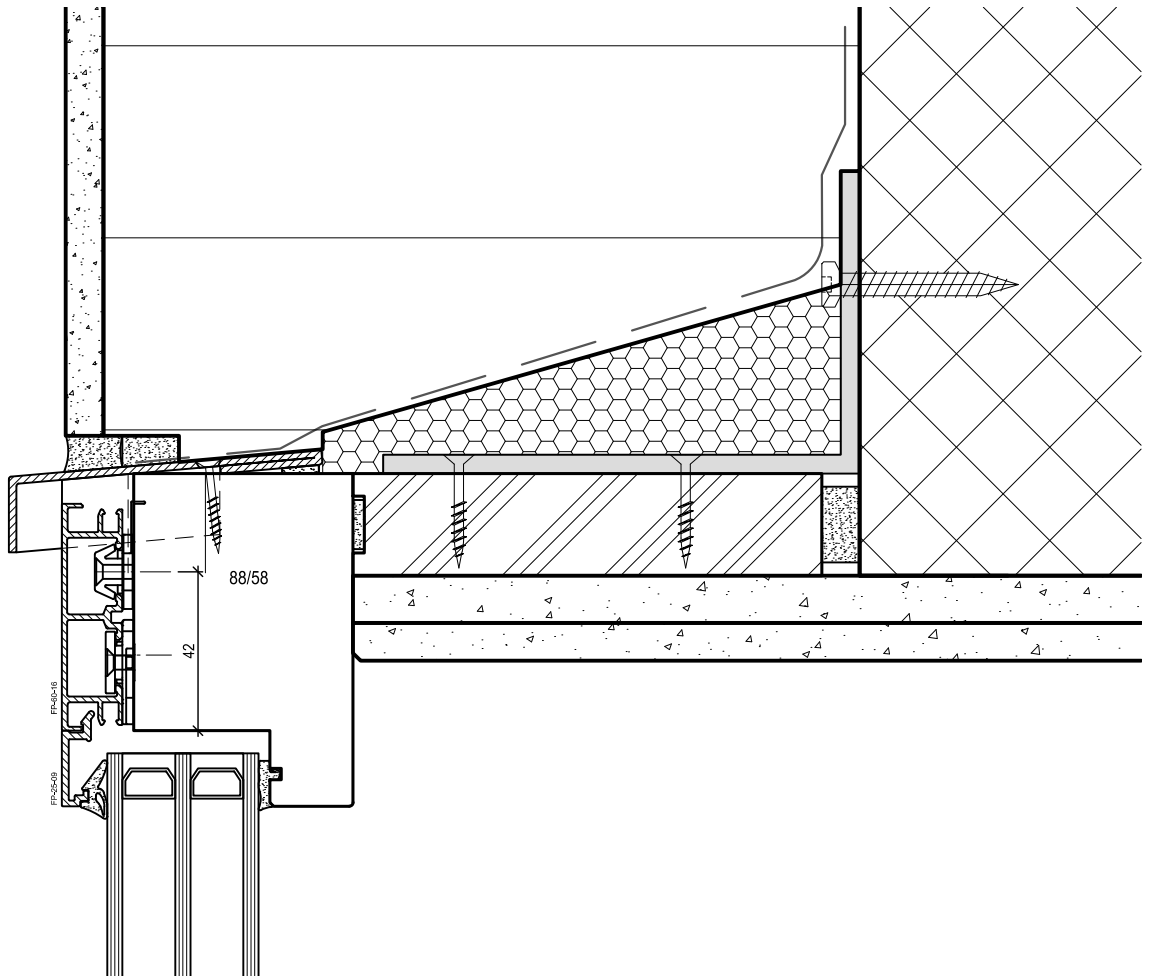
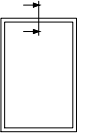
von aussen verglast

Mstb. 1:1

Gez. 31.03.2026 FRP
Rev.



Holz-Metall Fenster



Diese Zeichnung ist urheberrechtlich geschützt und darf ohne Genehmigung weder kopiert noch dritten Personen zugänglich gemacht werden. Technische Änderungen vorbehalten.

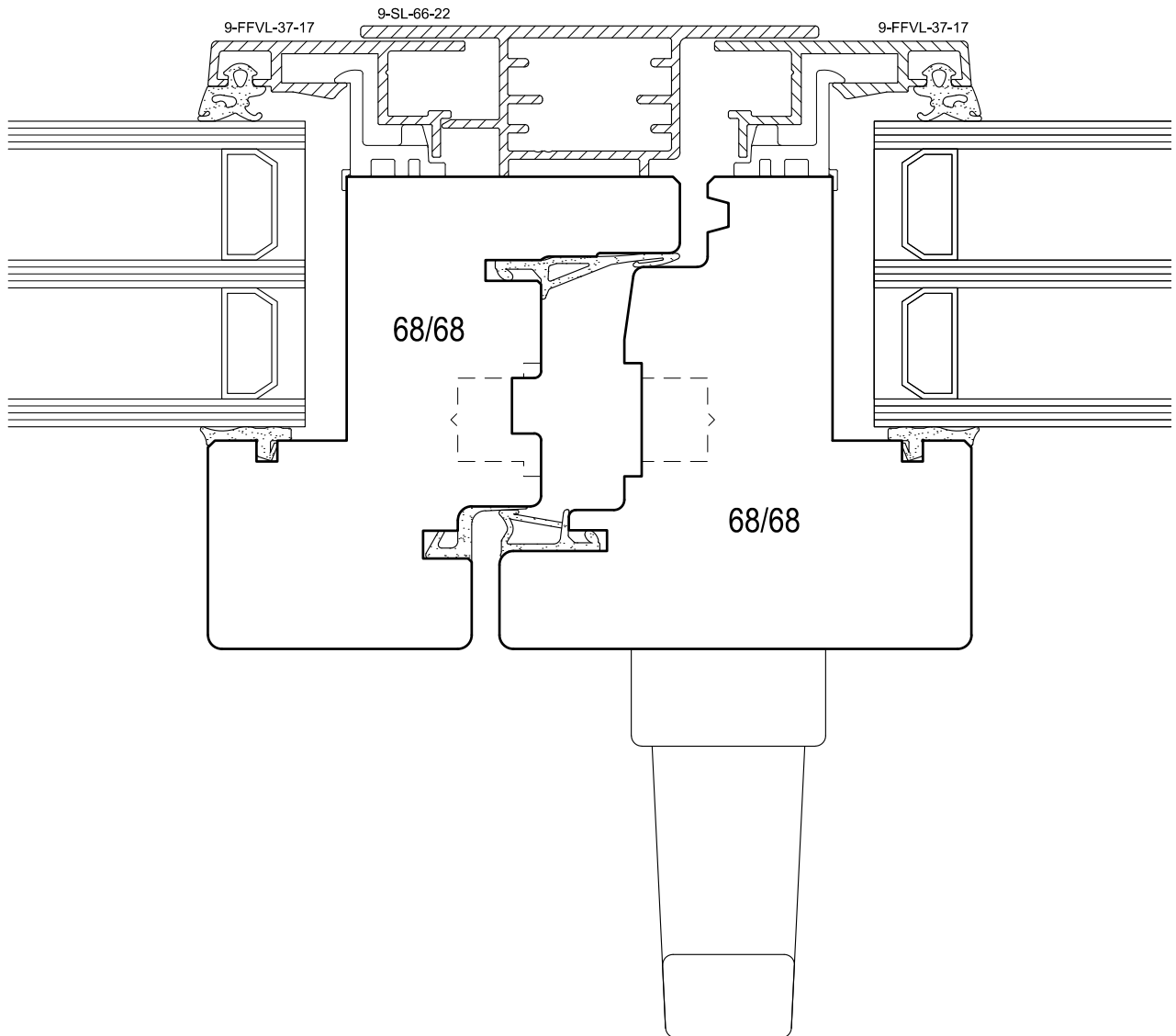
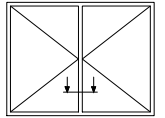
Rahmen oben rahmenverglast fassadenbündig
mit Aussendämmung

Mstb. 1:2

Gez. 31.03.2026 FRP
Rev.

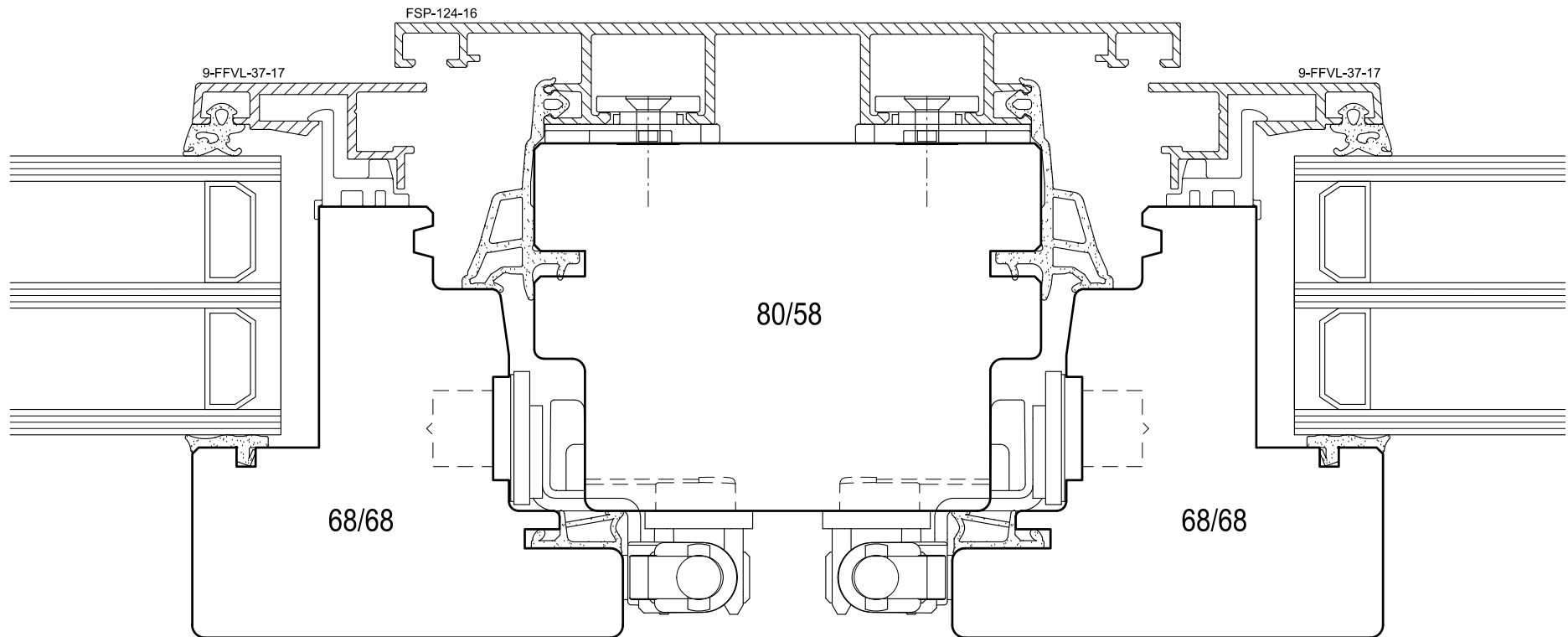
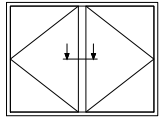


Holz-Metall Fenster



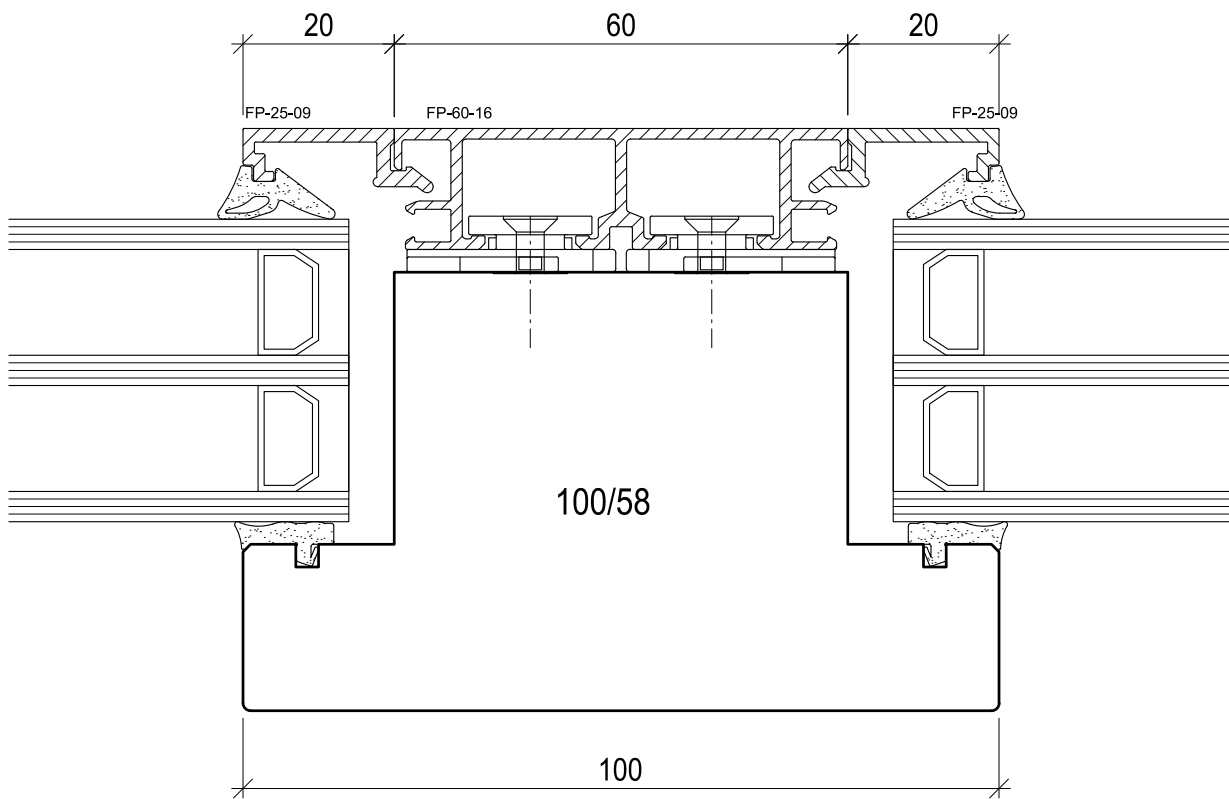
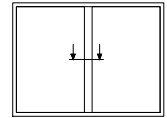
Diese Zeichnung ist urheberrechtlich geschützt und darf ohne Genehmigung weder kopiert noch dritten Personen zugänglich gemacht werden. Technische Änderungen vorbehalten.

Holz-Metall Fenster





Holz-Metall Fenster



Diese Zeichnung ist urheberrechtlich geschützt und darf ohne Genehmigung weder kopiert noch dritten Personen zugänglich gemacht werden. Technische Änderungen vorbehalten.

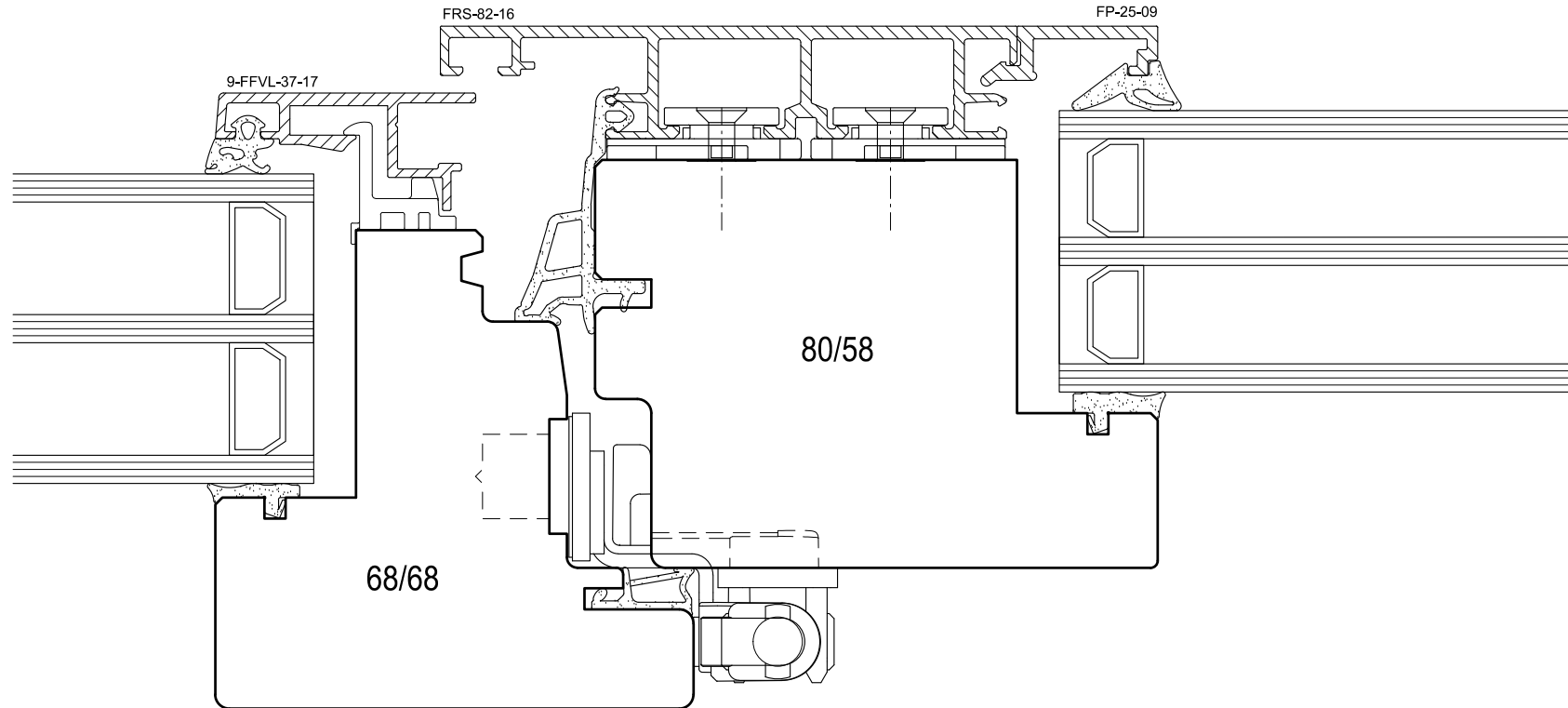
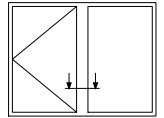
Setzholz rahmenverglast / rahmenverglast

von aussen verglast 100mm

Mstb. 1:1

Gez. 31.03.2026 FRP
Rev.

Holz-Metall Fenster



Setzholz Flügel / rahmenverglast

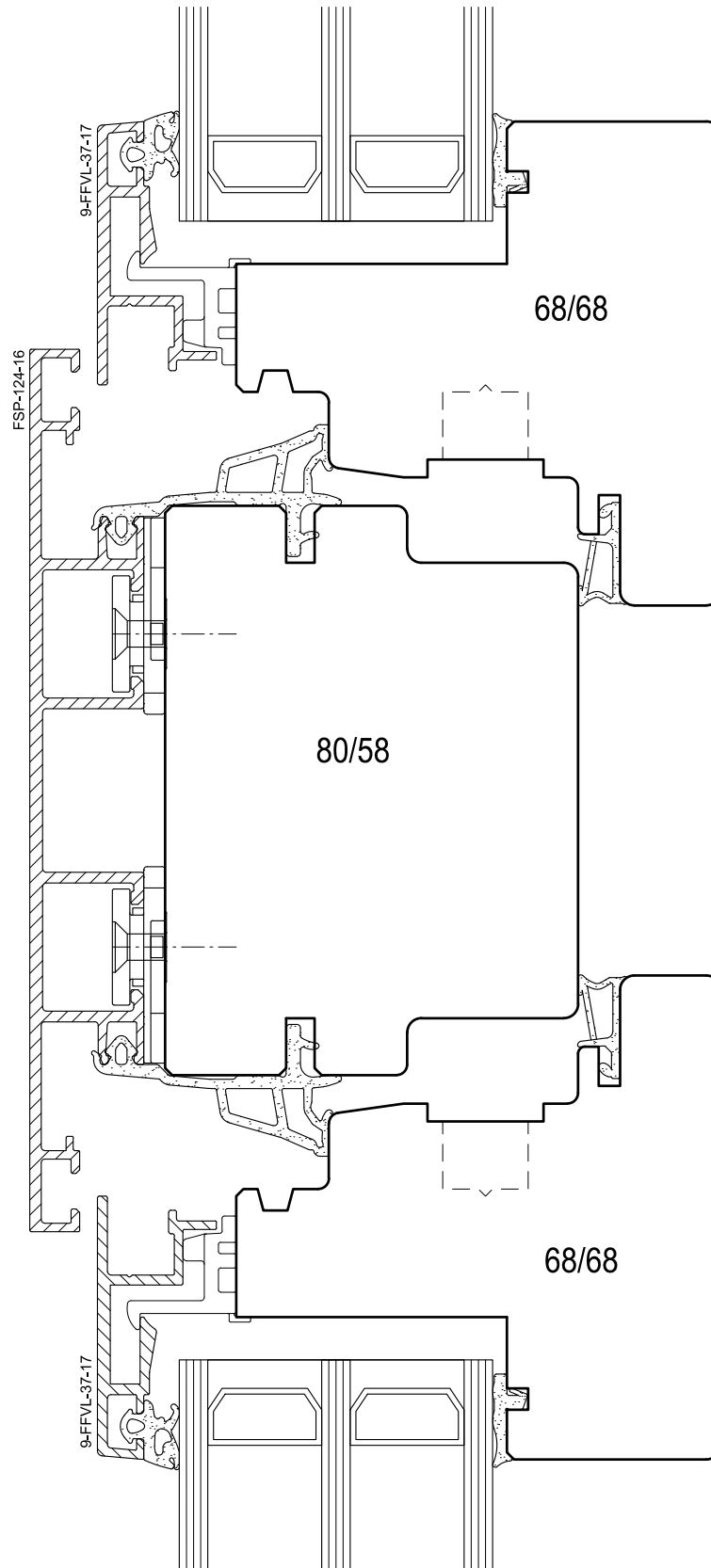
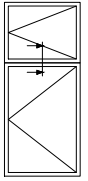
Breite 102mm

Mstb. 1:1

Gez. 31.03.2026 FRP
Rev.



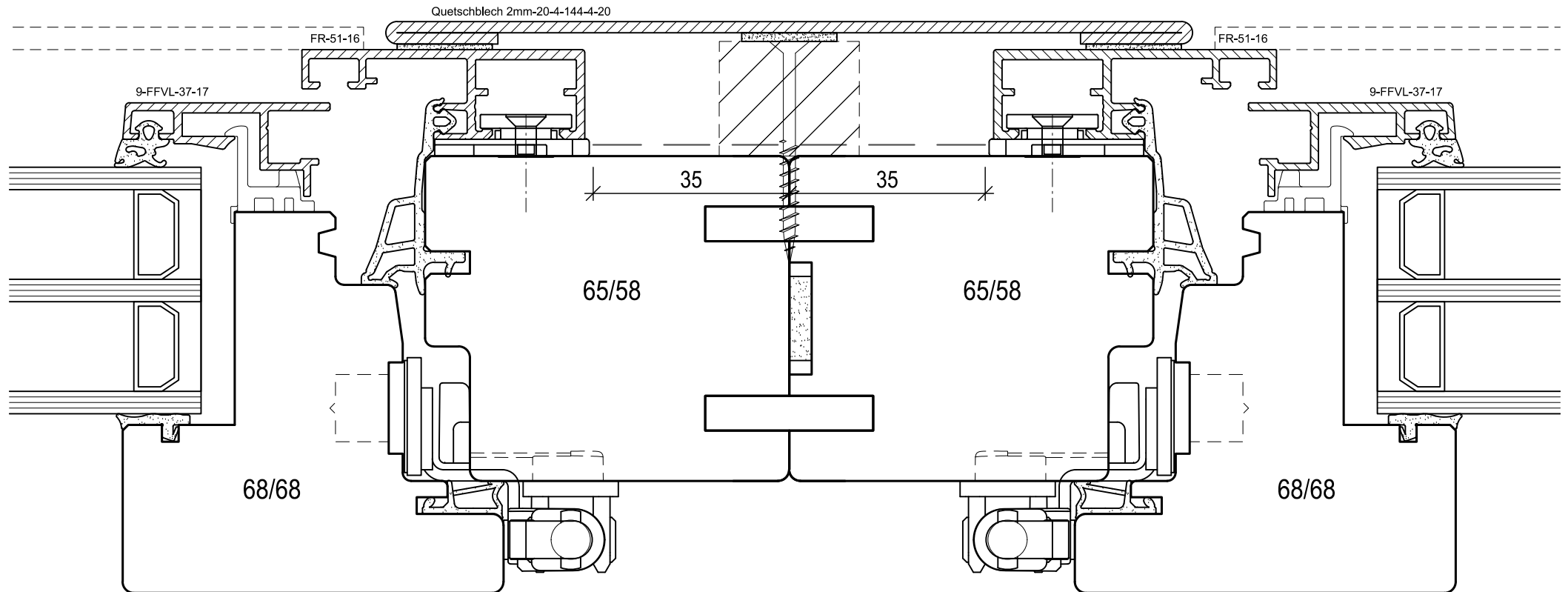
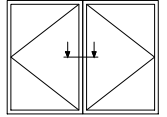
Holz-Metall Fenster



Diese Zeichnung ist urheberrechtlich geschützt und darf ohne Genehmigung weder kopiert noch dritten Personen zugänglich gemacht werden. Technische Änderungen vorbehalten.

Diese Zeichnung ist urheberrechtlich geschützt und darf ohne Genehmigung weder kopiert noch dritten Personen zugänglich gemacht werden.
Technische Änderungen vorbehalten.

Holz-Metall Fenster



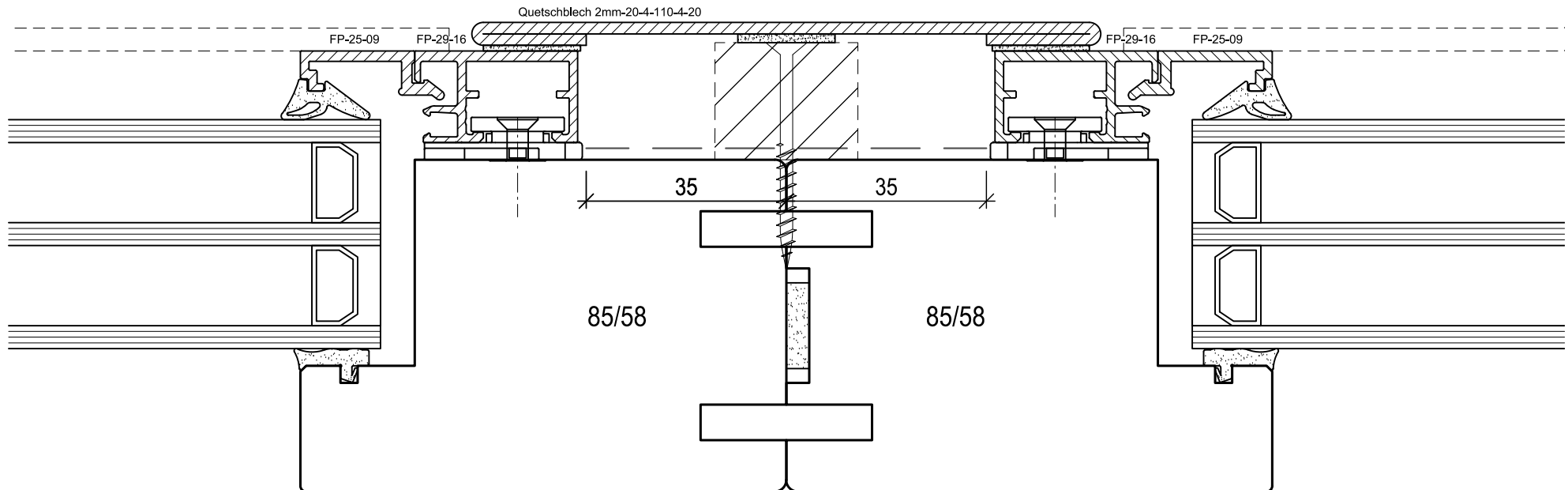
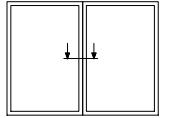
Zusammenbau horizontal Flügel / Flügel

Mstb. 1:1

Gez. 31.03.2026 FRP
Rev.

Diese Zeichnung ist urheberrechtlich geschützt und darf ohne Genehmigung weder kopiert noch dritten Personen zugänglich gemacht werden. Technische Änderungen vorbehalten.

Holz-Metall Fenster



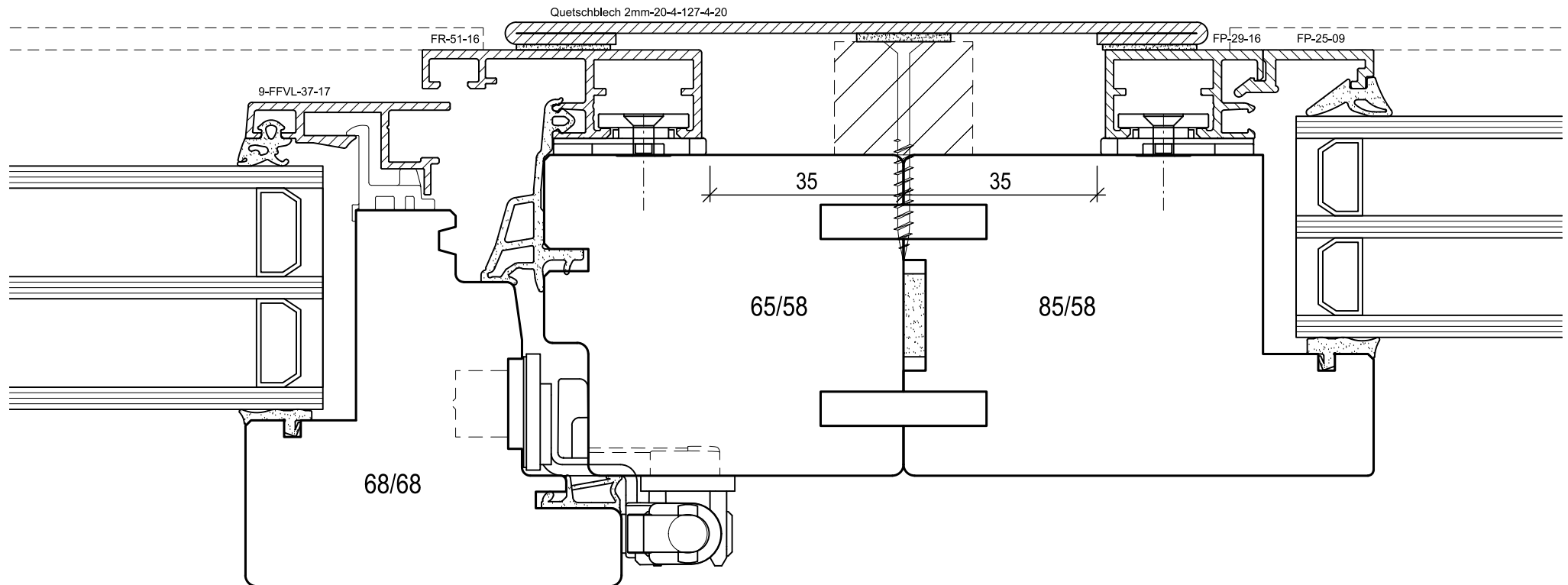
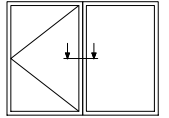
Zusammenbau horizontal rahmenverglast / rahmenverglast

Mstb. 1:2

Gez. 31.03.2026 FRP
Rev.

Diese Zeichnung ist urheberrechtlich geschützt und darf ohne Genehmigung weder kopiert noch dritten Personen zugänglich gemacht werden.
Technische Änderungen vorbehalten.

Holz-Metall Fenster



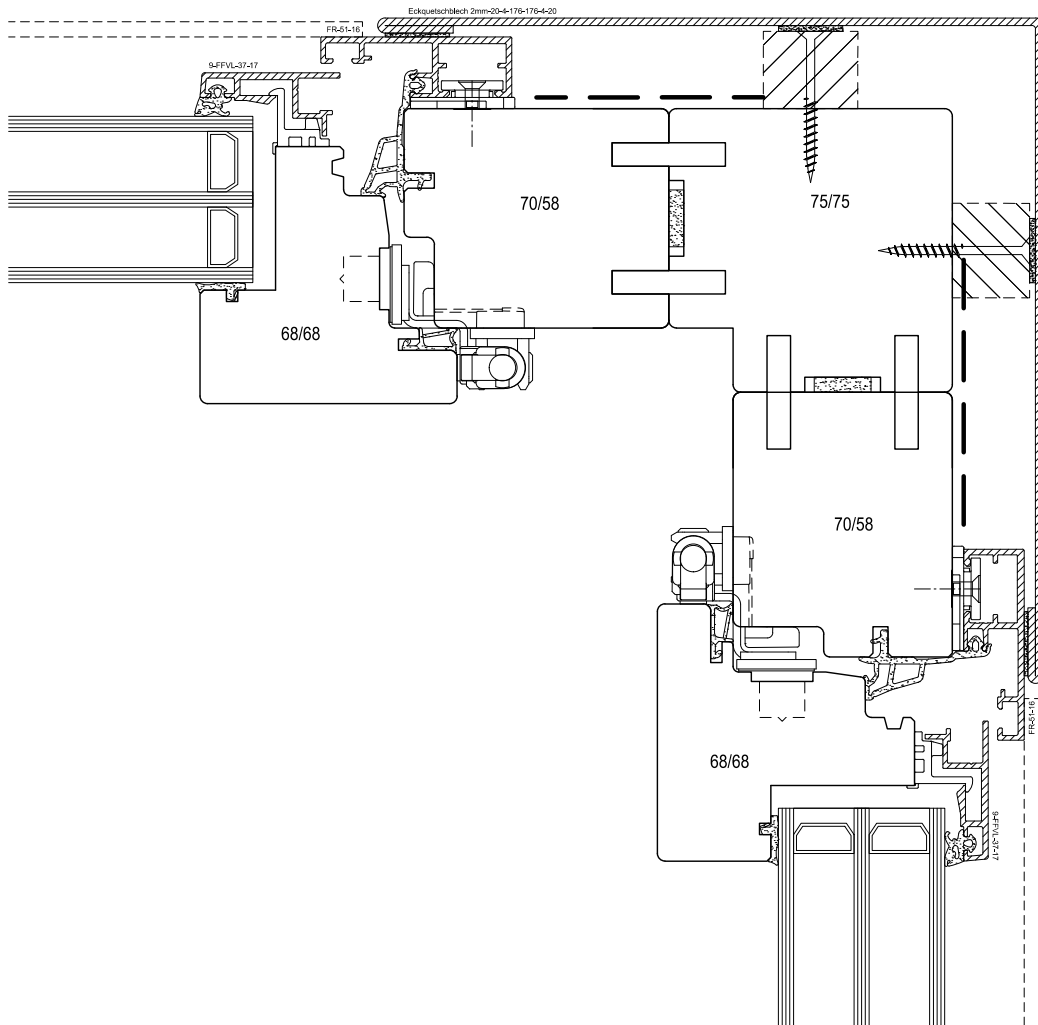
Zusammenbau horizontal Flügel / rahmenverglast

Mstb. 1:1

Gez. 31.03.2026 FRP
Rev.



Holz-Metall Fenster



Diese Zeichnung ist urheberrechtlich geschützt und darf ohne Genehmigung
 weder kopiert noch dritten Personen zugänglich gemacht werden.
 Technische Änderungen vorbehalten.

Zusammenbau 90° Flügel / Flügel

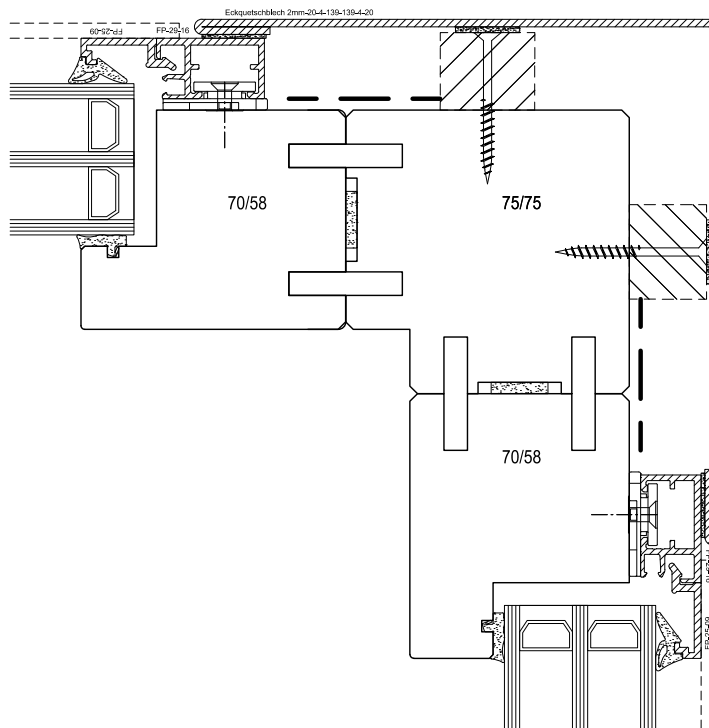
Aussenecke

Mstb. 1:2

Gez. 31.03.2026 FRP
Rev.



Holz-Metall Fenster



Diese Zeichnung ist urheberrechtlich geschützt und darf ohne Genehmigung weder kopiert noch dritten Personen zugänglich gemacht werden. Technische Änderungen vorbehalten.

Zusammenbau 90° rahmenverglast / rahmenverglast

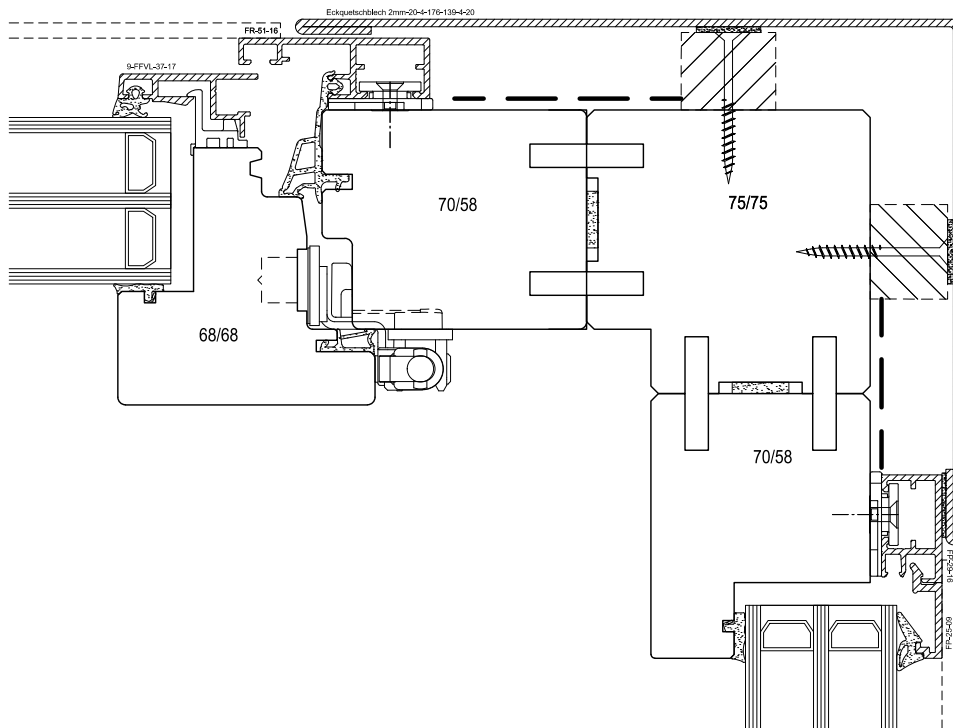
Mstb. 1:2

Aussenecke

Gez. 31.03.2026 FRP
Rev.



Holz-Metall Fenster



Diese Zeichnung ist urheberrechtlich geschützt und darf ohne Genehmigung weder kopiert noch dritten Personen zugänglich gemacht werden. Technische Änderungen vorbehalten.

Zusammenbau 90° Flügel / rahmenverglast

Mstb. 1:2

Aussenecke

Gez. 31.03.2026 FRP
Rev.



BIENE

BIENE Fenster AG

Manufaktur für Fenster & Türen
Dorfstrasse 20
CH-6235 Winikon
+41 41 935 50 50
info@biene-fenster.ch



**SEIT
1896**