



**BIENE**



## **TECHNISCHE DOKUMENTATION**

### **FENSTER STAR**

Holz/Metall  
mit Rahmenabdeckung

**SEIT  
1896**



**BIENE**

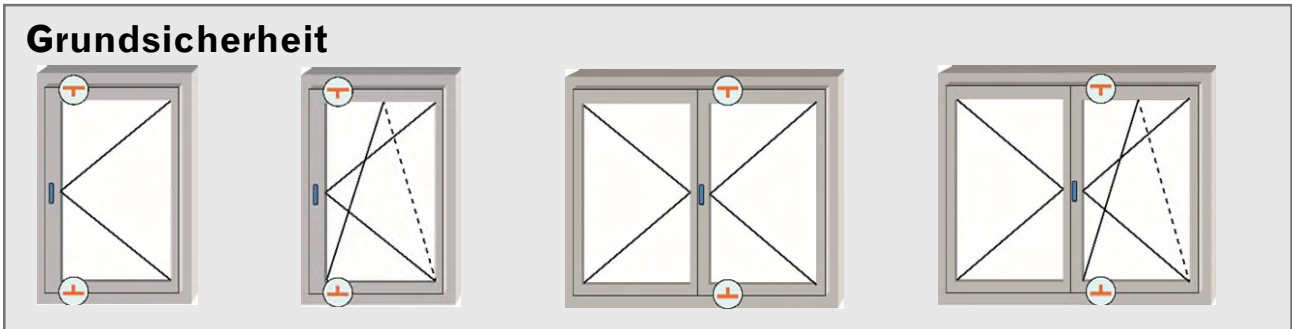
**SEIT  
1896**

## INHALTSVERZEICHNIS

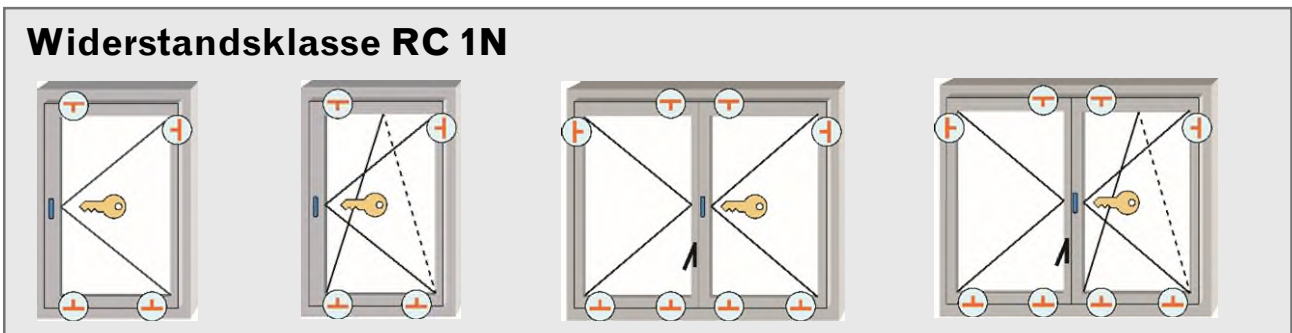
Einbruchschutz .....	7.1
Schnittzeichnungen .....	7.2
07-E-58-102	Rahmen seitlich mit Aussendämmung
07-E-58-152	Rahmen unten mit Alubank
07-E-58-160	Rahmen unten Balkontüre mit Flachdachanschluss
07-E-58-182	Rahmen unten rollstuhlgängig mit Flachdachanschluss
07-E-58-202	Rahmen oben mit Aussendämmung
07-E-58-230	Mittelpartie
07-E-58-231	Mittelpartie mit DU
07-E-58-240	Setzholz
07-E-58-250	Kämpfer
07-E-58-285	Sprossen im Glas
07-E-58-300	Zusammenbau horizontal
07-E-58-320	Eckzusammenbau 90°
07-E-PAS-58-001	Parallel-Abstell-Schiebe Fenster

## Geprüfte Systemsicherheit nach SN EN 1627-1630

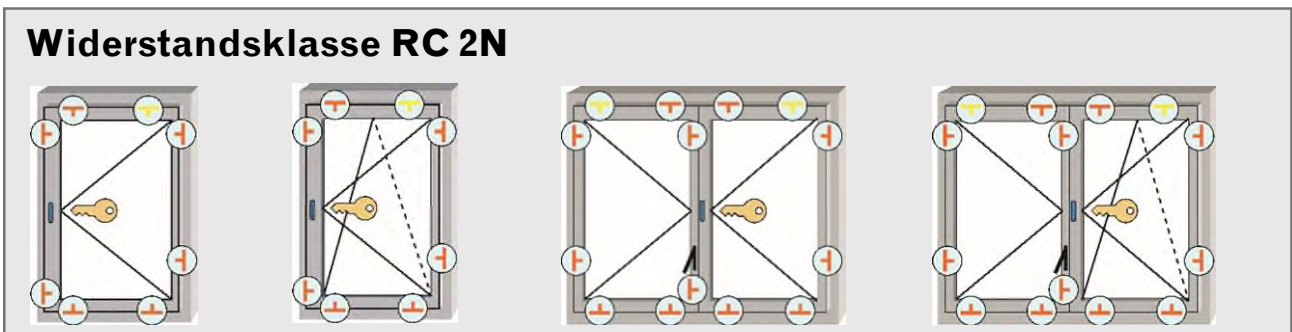
### Grundsicherheit



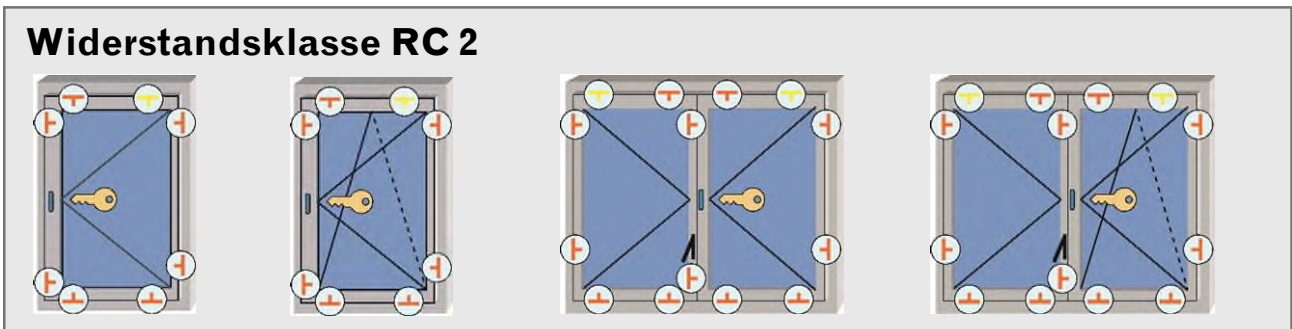
### Widerstandsklasse RC 1N



### Widerstandsklasse RC 2N



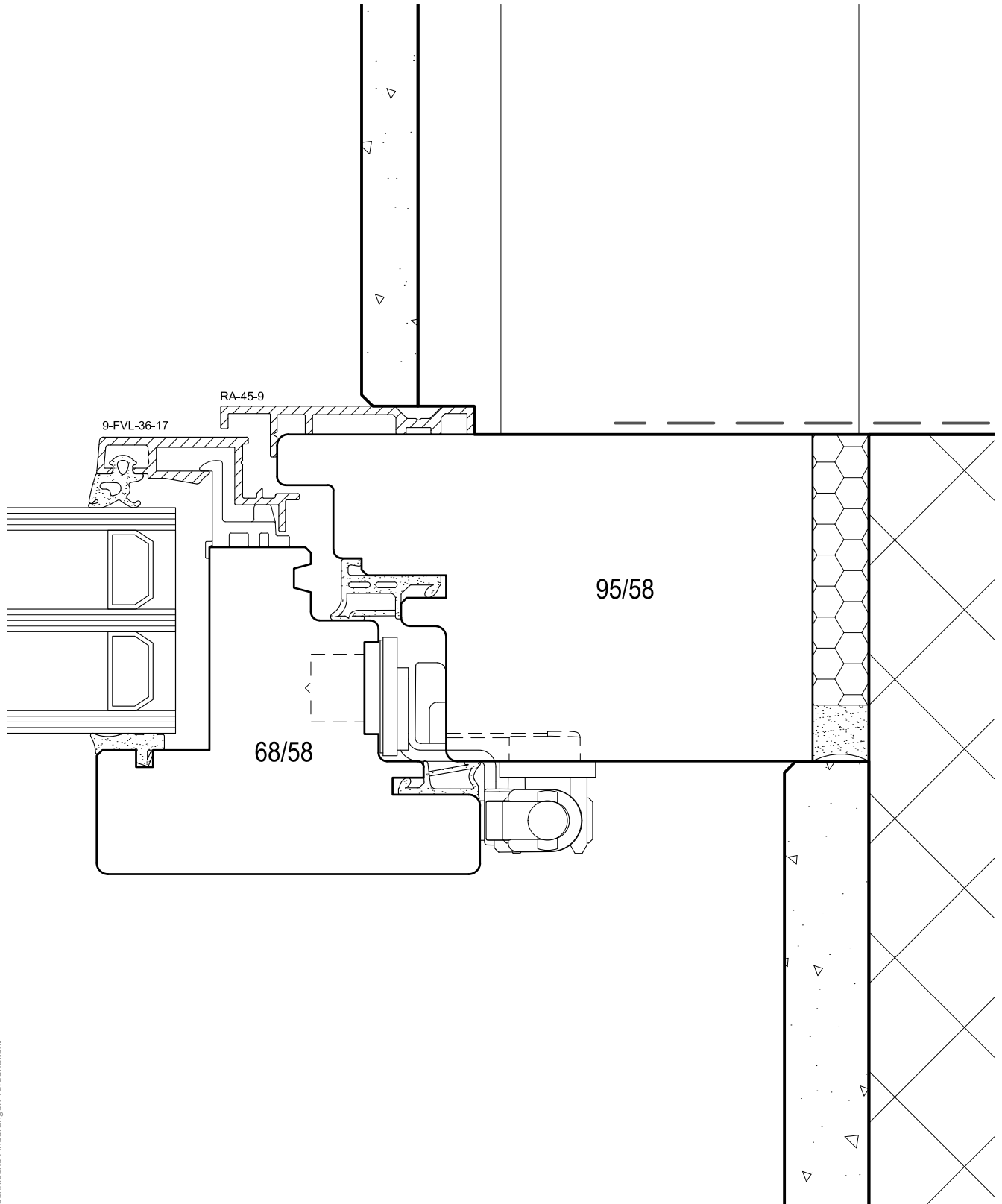
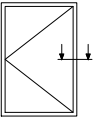
### Widerstandsklasse RC 2



- |   |                |   |  |   |  |   |   |
|---|----------------|---|--|---|--|---|---|
|  | Drehkippflügel |  | Griff                                  |  | Pilkkopfpapfen mit Sicherheitsschliessblech                            |  | VSG-Verglasung (Sicherheitsglas) gemäss EN 356, P4A |
|  | Drehflügel     |  | Griff abschliessbar inkl. Anbohrschutz |  | Pilkkopfpapfen mit Sicherheitsschliessblech grössenabhängig einsetzbar |  | Stulpflügelgetriebe DS/DSG                          |



Holzfenster mit Holz-Metall-Flügel und Rahmenabdeckprofil



Diese Zeichnung ist urheberrechtlich geschützt und darf ohne Genehmigung weder kopiert noch dritten Personen zugänglich gemacht werden. Technische Änderungen vorbehalten.

Rahmen seitlich mit Aussendämmung

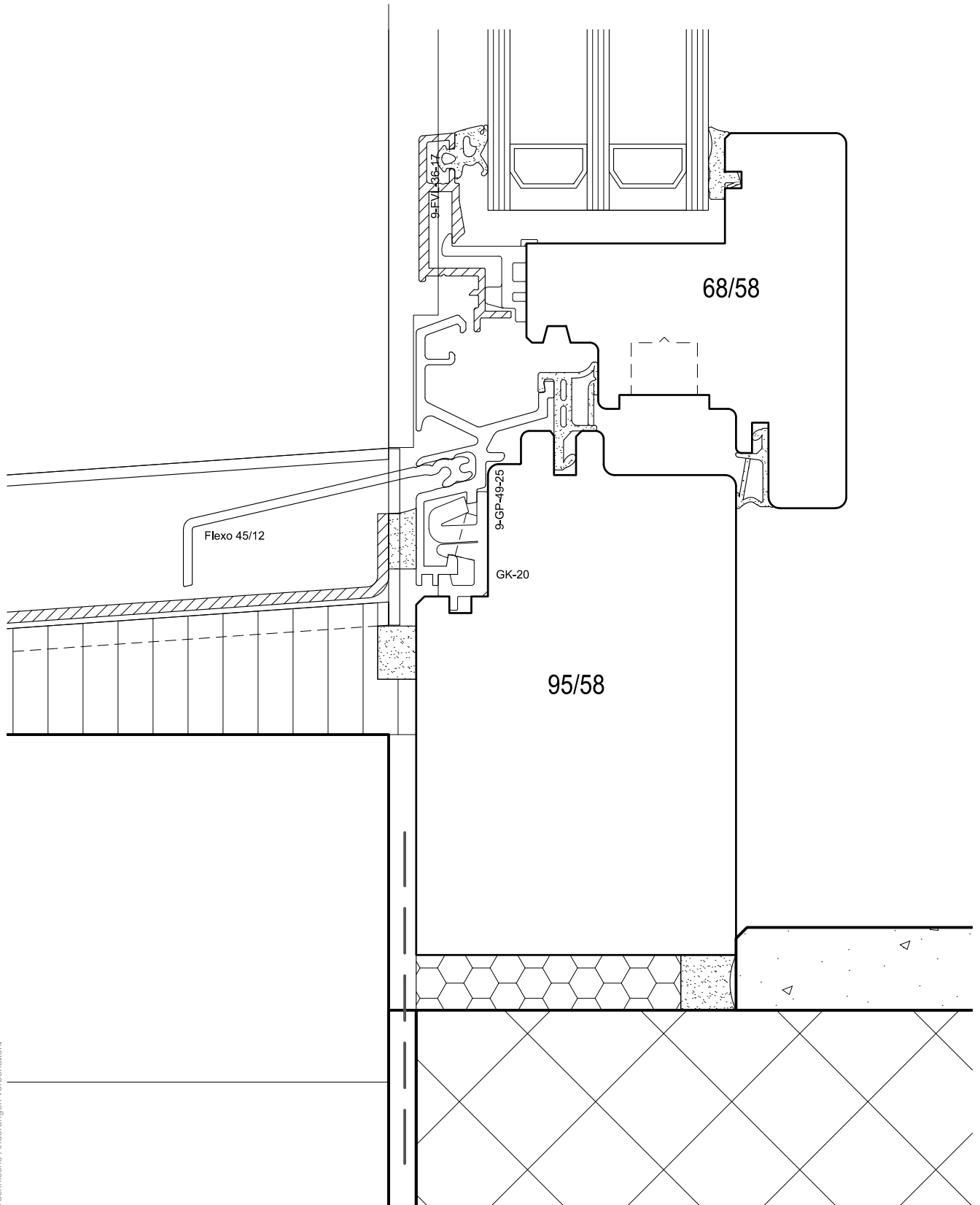
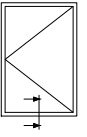
Mstb. 1:1

Aussen bündig

Gez. 26.03.2026 FRP  
Rev.



Holzfenster mit Holz-Metall-Flügel und Rahmenabdeckprofil



Diese Zeichnung ist urheberrechtlich geschützt und darf ohne Genehmigung weder kopiert noch dritten Personen zugänglich gemacht werden. Technische Änderungen vorbehalten.

Rahmen unten mit Alubank

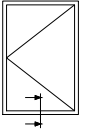
Mstb. 1:1

Aussen bündig

Gez. 26.03.2026 FRP  
Rev.

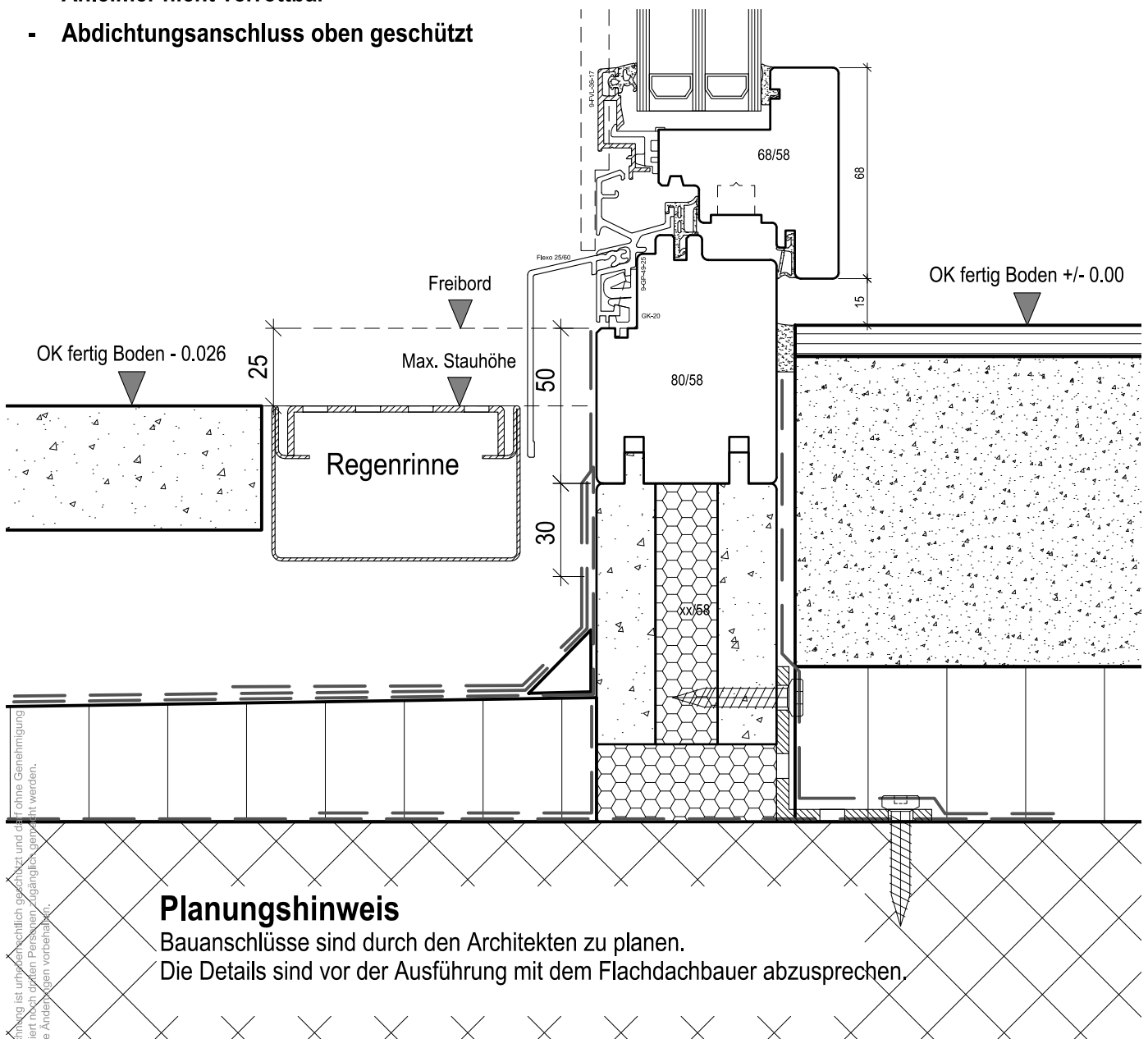


## Holzfenster mit Holz-Metall-Flügel und Rahmenabdeckprofil



### Schwellenanschluss $\geq 25$ mm

- Nutzschrift geschlossen mit Entwässerungsrinne
- Fensterrahmen aus Holz max. 80mm
- Anleimer nicht verrottbar
- Abdichtungsanschluss oben geschützt



### Planungshinweis

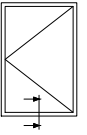
Bauanschlüsse sind durch den Architekten zu planen.

Die Details sind vor der Ausführung mit dem Flachdachbauer abzusprechen.

Diese Zeichnung ist urheberrechtlich geschützt und darf ohne Genehmigung weder kopiert noch Dritten zur Einsicht zugänglich gemacht werden. Technische Änderungen vorbehalten.

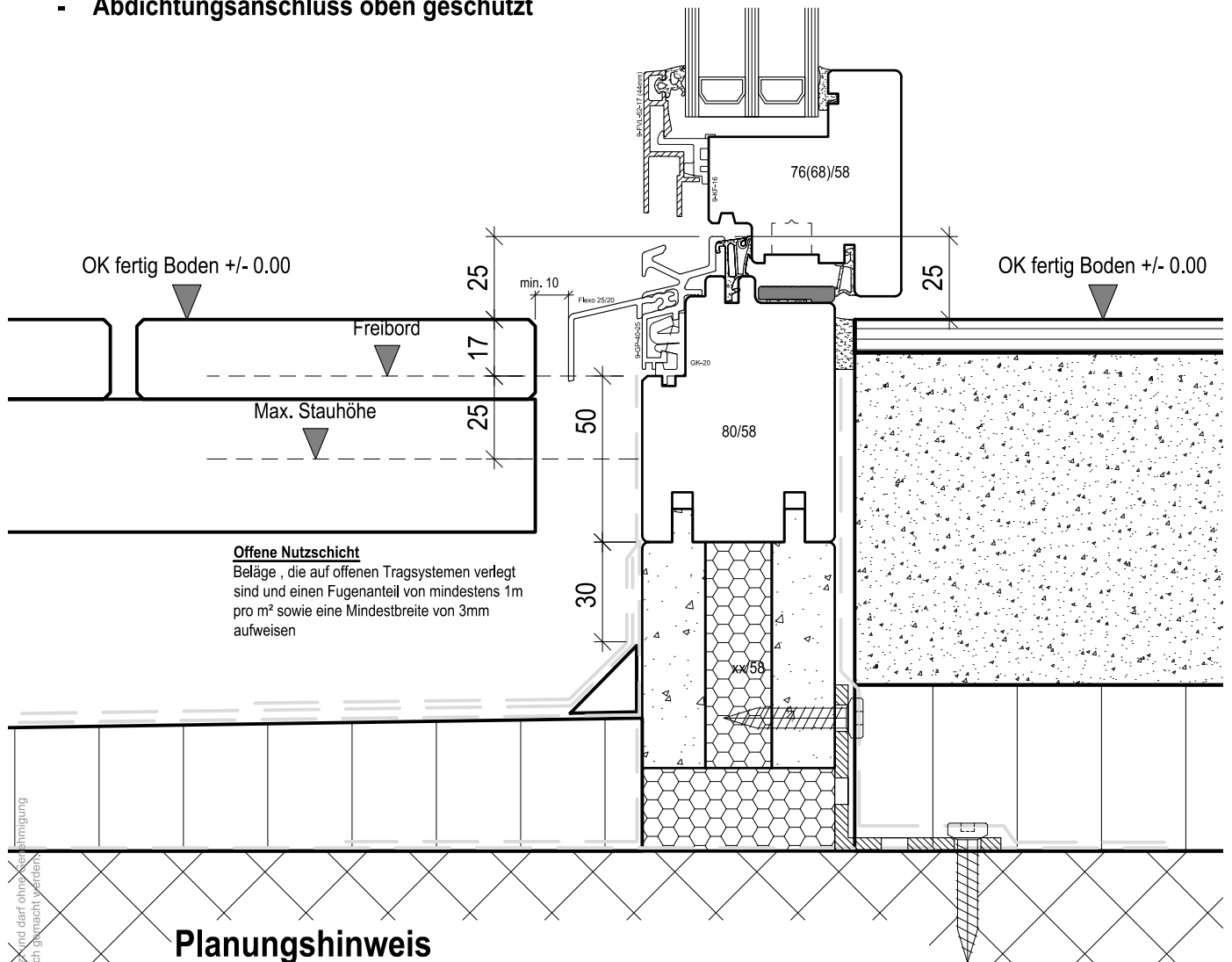


## Holzfenster mit Holz-Metall-Flügel und Rahmenabdeckprofil



### Schwellenanschluss < 25 mm, rollstuhlgängig gemäss SIA 500

- Nutzschrift offen
- Fensterrahmen aus Holz max. 80mm
- Anleimer nicht verrottbar
- Abdichtungsanschluss oben geschützt



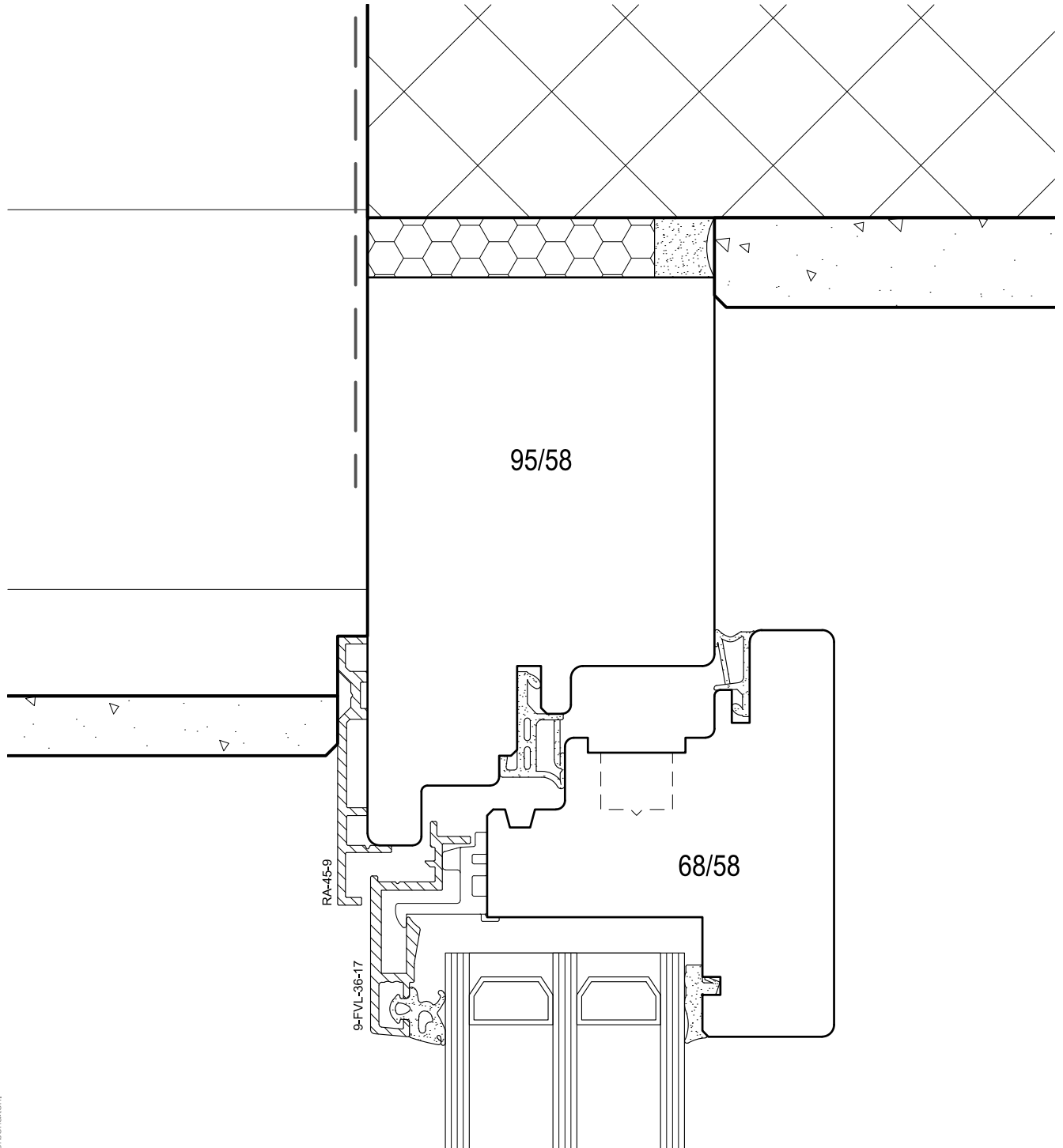
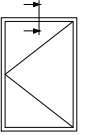
### Planungshinweis

Bauanschlüsse sind durch den Architekten zu planen.  
Die Details sind vor der Ausführung mit dem Flachdachbauer abzusprechen.

Diese Zeichnung ist urheberrechtlich geschützt und darf ohne schriftliche Genehmigung weder kopiert noch Dritten zur Ansicht zugänglich gemacht werden. Technische Änderungen vorbehalten.



Holzfenster mit Holz-Metall-Flügel und Rahmenabdeckprofil



Diese Zeichnung ist urheberrechtlich geschützt und darf ohne Genehmigung weder kopiert noch dritten Personen zugänglich gemacht werden. Technische Änderungen vorbehalten.

Rahmen oben mit Aussendämmung

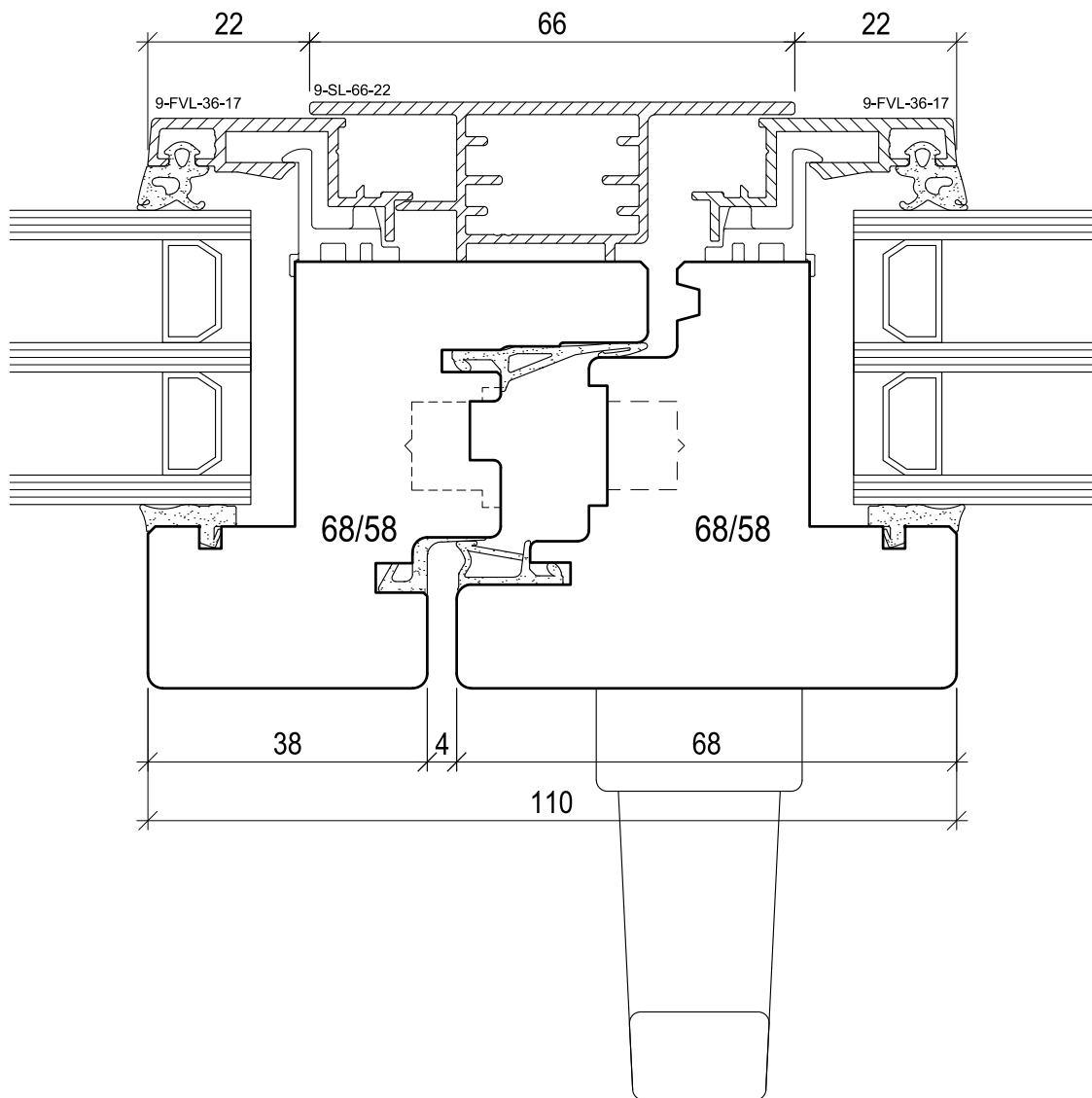
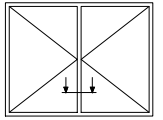
Mstb. 1:1

Aussen bündig

Gez. 26.03.2026 FRP  
Rev.



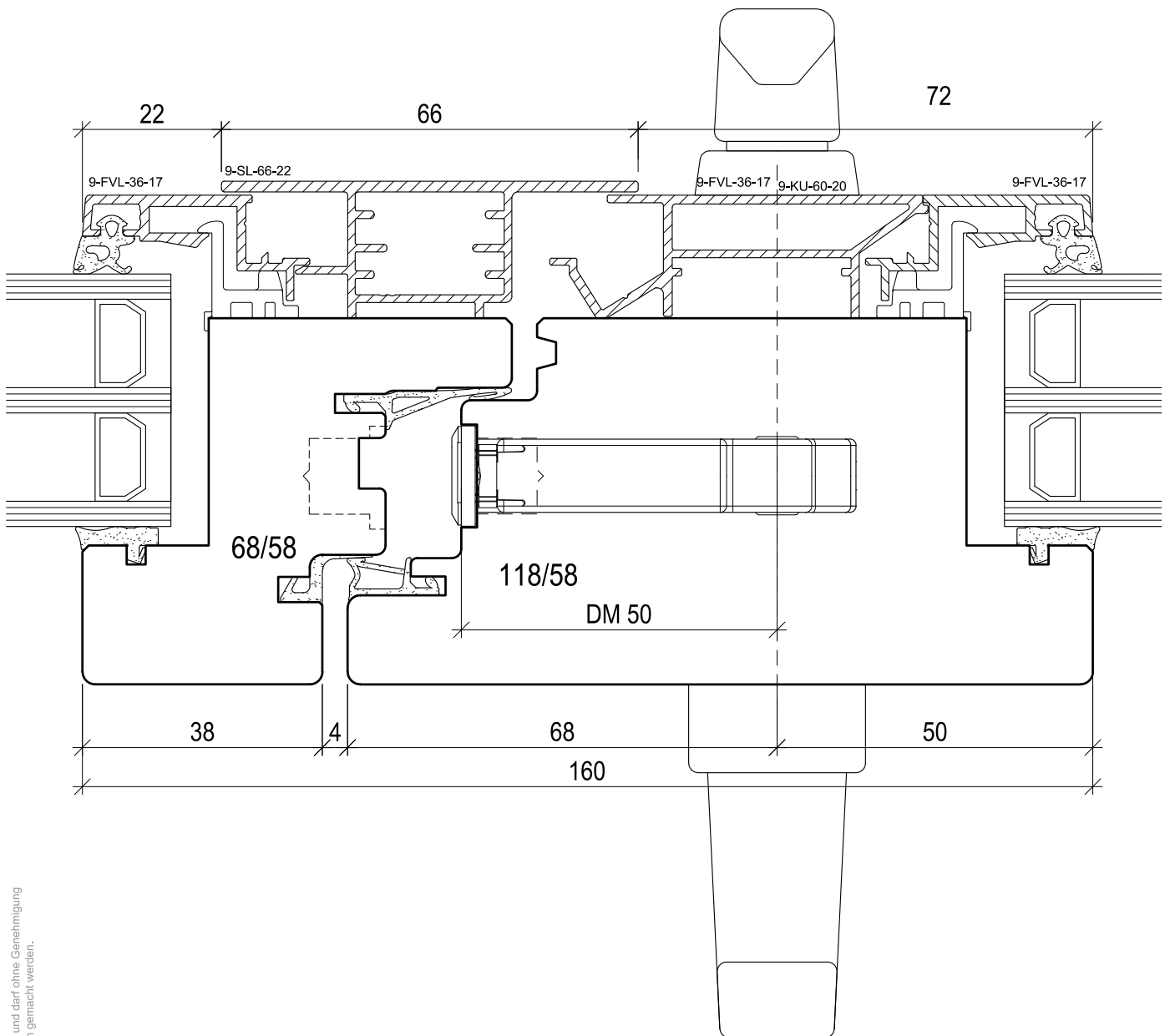
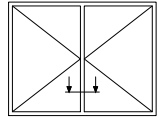
Holzfenster mit Holz-Metall-Flügel und Rahmenabdeckprofil



Diese Zeichnung ist urheberrechtlich geschützt und darf ohne Genehmigung weder kopiert noch dritten Personen zugänglich gemacht werden. Technische Änderungen vorbehalten.



Holzfenster mit Holz-Metall-Flügel und Rahmenabdeckprofil



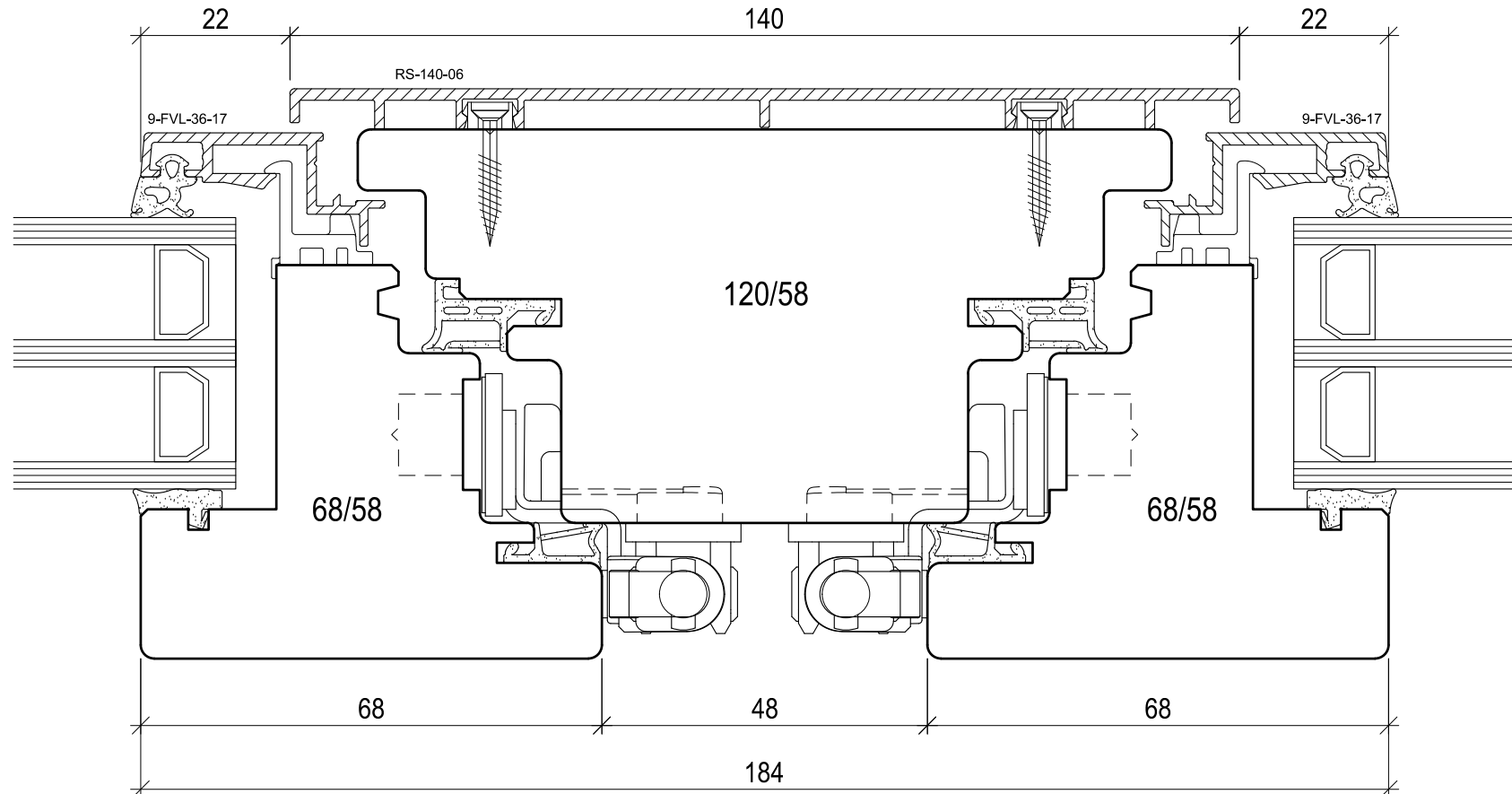
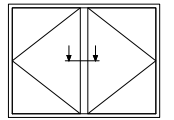
Diese Zeichnung ist urheberrechtlich geschützt und darf ohne Genehmigung weder kopiert noch dritten Personen zugänglich gemacht werden. Technische Änderungen vorbehalten.

Mittelpartie mit DU (Griff beidseitig)

Mstb. 1:1

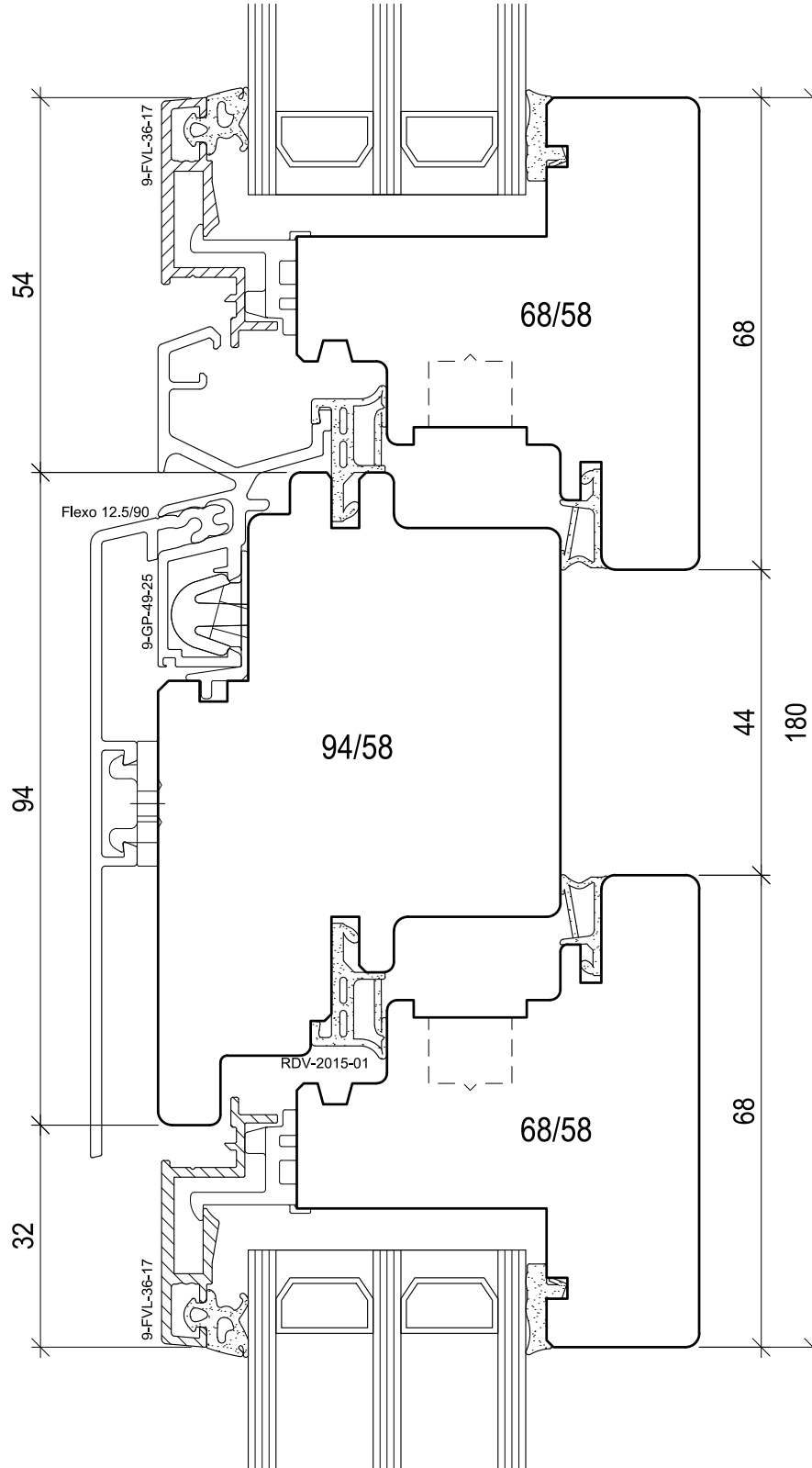
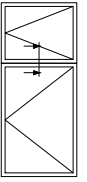
Gez. 26.03.2026 FRP  
Rev.

## Holzfenster mit Holz-Metall-Flügel und Rahmenabdeckprofil





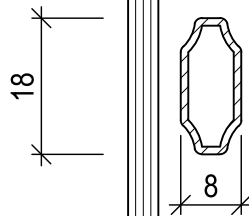
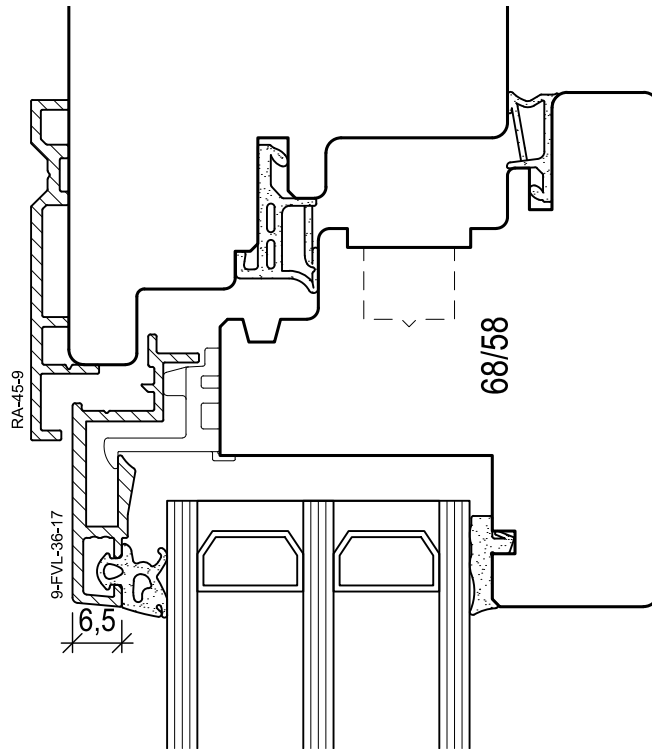
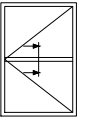
Holzfenster mit Holz-Metall-Flügel und Rahmenabdeckprofil



Diese Zeichnung ist urheberrechtlich geschützt und darf ohne Genehmigung weder kopiert noch dritten Personen zugänglich gemacht werden. Technische Änderungen vorbehalten.

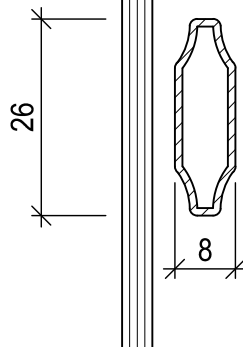


Holzfenster mit Holz-Metall-Flügel und Rahmenabdeckprofil



**Typ 18**

Luftzwischenraum min  
12 mm



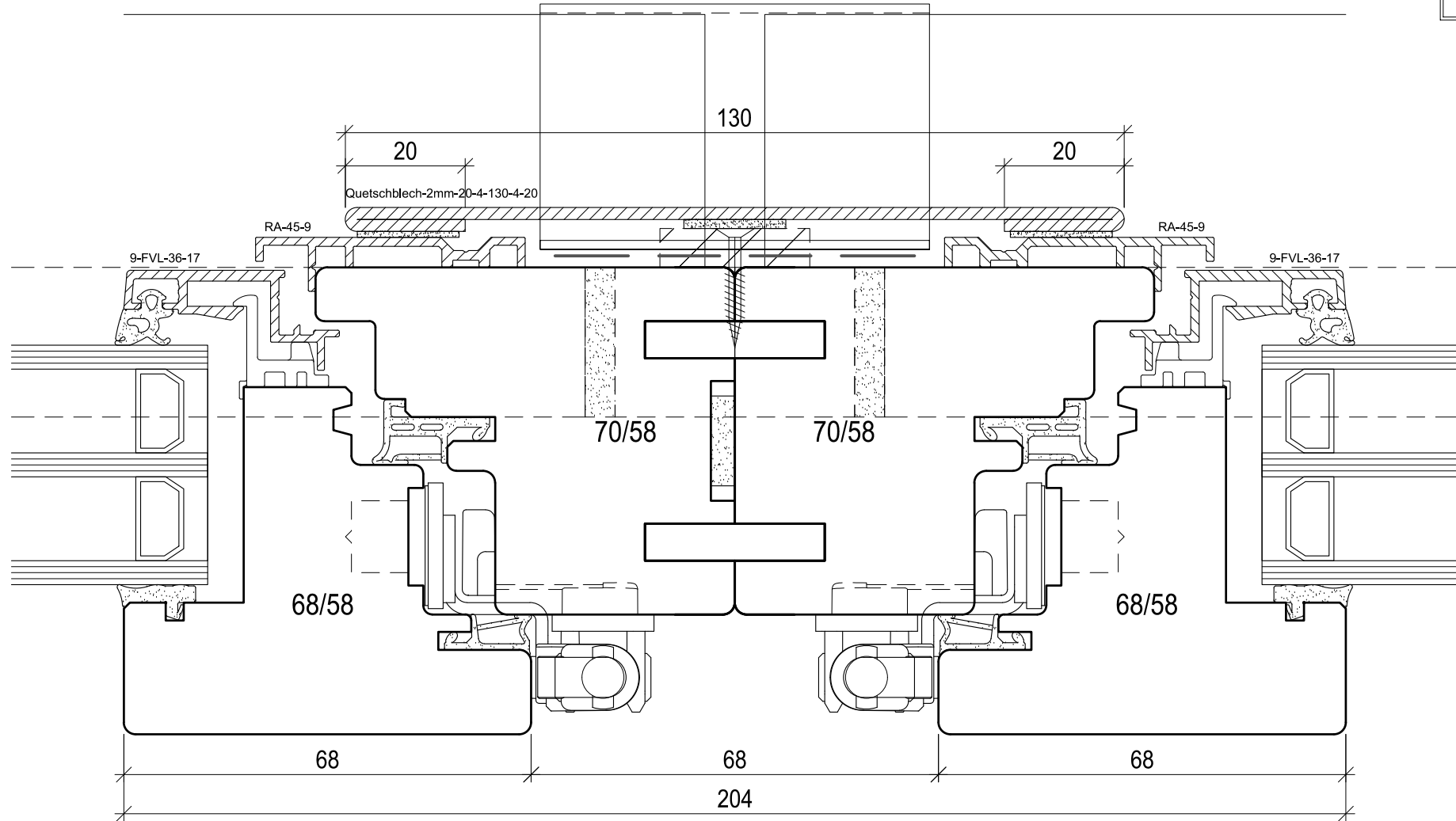
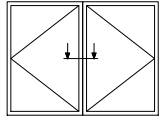
**Typ 26**

Luftzwischenraum min  
12 mm

Diese Zeichnung ist urheberrechtlich geschützt und darf ohne Genehmigung weder kopiert noch dritten Personen zugänglich gemacht werden. Technische Änderungen vorbehalten.

Diese Zeichnung ist urheberrechtlich geschützt und darf ohne Genehmigung weder kopiert noch dritten Personen zugänglich gemacht werden.  
Technische Änderungen vorbehalten.

## Holzfenster mit Holz-Metall-Flügel und Rahmenabdeckprofil



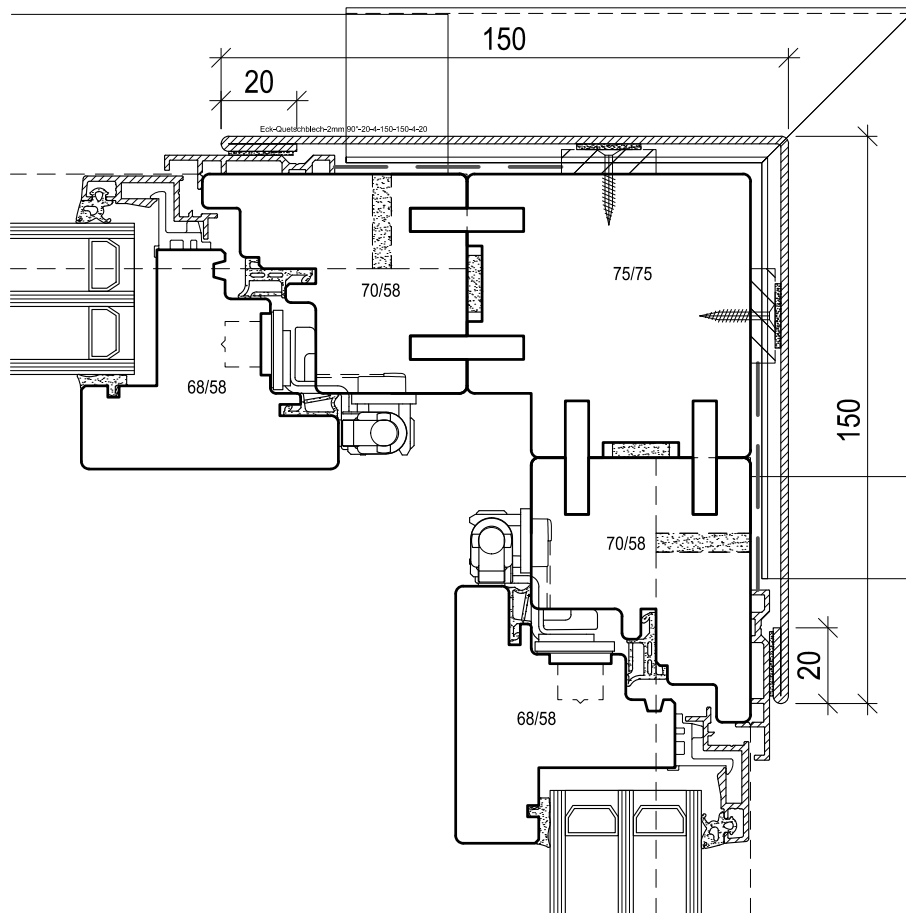
Zusammenbau horizontal

Mstb. 1:1

Gez. 26.03.2026 FRP  
Rev.



Holzfenster mit Holz-Metall-Flügel und Rahmenabdeckprofil

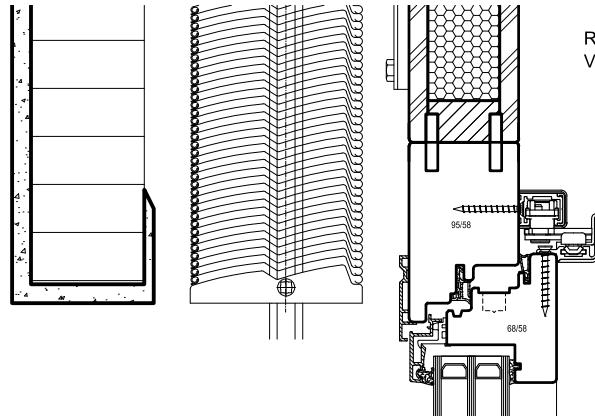
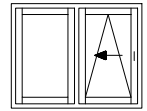


Diese Zeichnung ist urheberrechtlich geschützt und darf ohne Genehmigung weder kopiert noch dritten Personen zugänglich gemacht werden. Technische Änderungen vorbehalten.



Holzfenster mit Holz-Metall-Flügel und Rahmenabdeckprofil

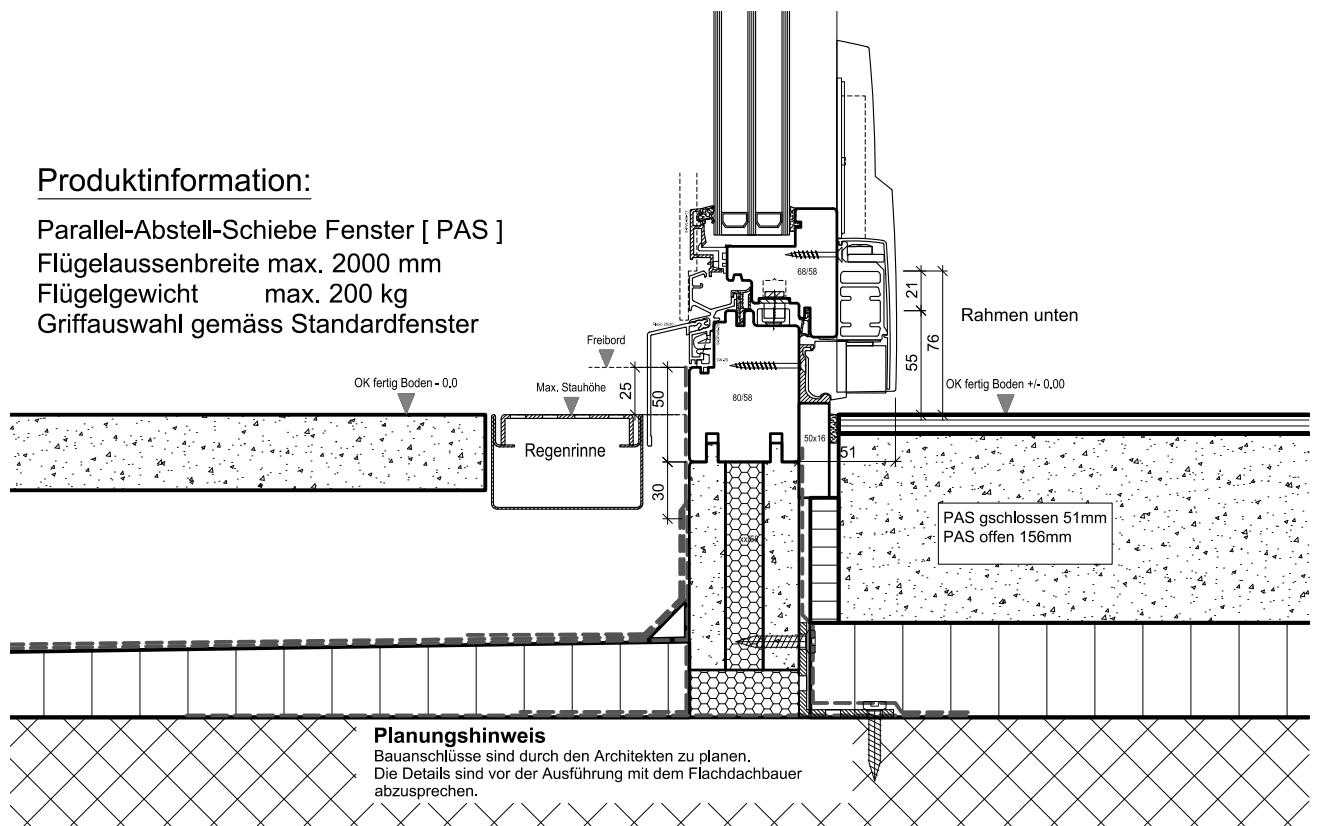
Schema A



Rahmen oben  
Verbreiterung optional

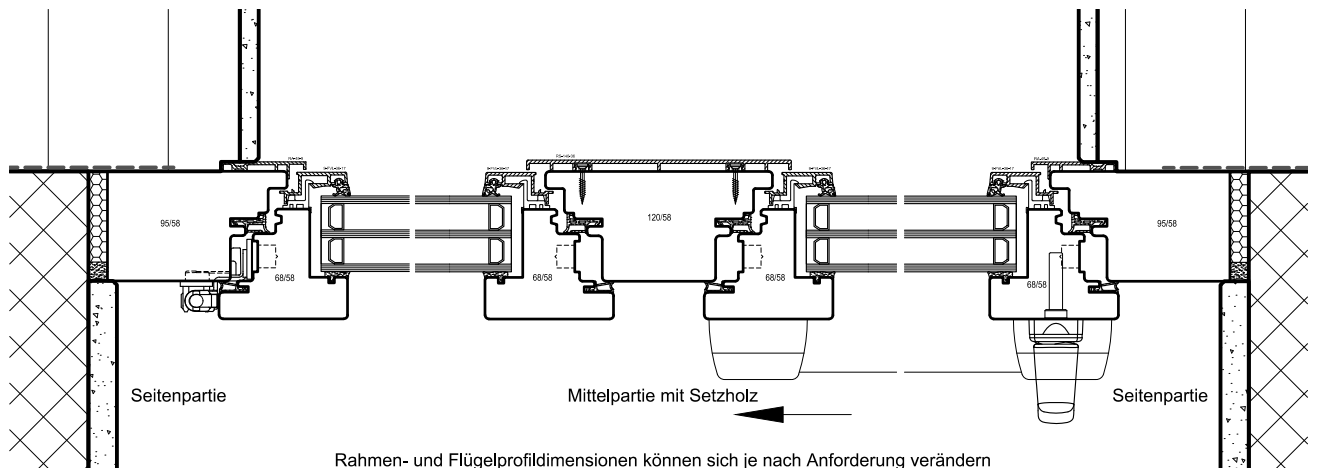
**Produktinformation:**

Parallel-Abstell-Schiebe Fenster [ PAS ]  
Flügelaussenbreite max. 2000 mm  
Flügelgewicht max. 200 kg  
Griffauswahl gemäss Standardfenster



**Planungshinweis**

Bauanschlüsse sind durch den Architekten zu planen.  
Die Details sind vor der Ausführung mit dem Flachdachbauer abzusprechen.



Rahmen- und Flügelprofildimensionen können sich je nach Anforderung verändern

Diese Zeichnung ist urheberrechtlich geschützt und darf ohne Genehmigung weder kopiert noch dritten Personen zugänglich gemacht werden. Technische Änderungen vorbehalten.







# BIENE

## **BIENE Fenster AG**

Manufaktur für Fenster & Türen  
Dorfstrasse 20  
CH-6235 Winikon  
+41 41 935 50 50  
[info@biene-fenster.ch](mailto:info@biene-fenster.ch)



**SEIT  
1896**