



**BIENE**



# TECHNISCHE DOKUMENTATION

**FENSTER FUTURE**  
Ganzglasfenster

**SEIT  
1896**



**BIENE**

**SEIT  
1896**

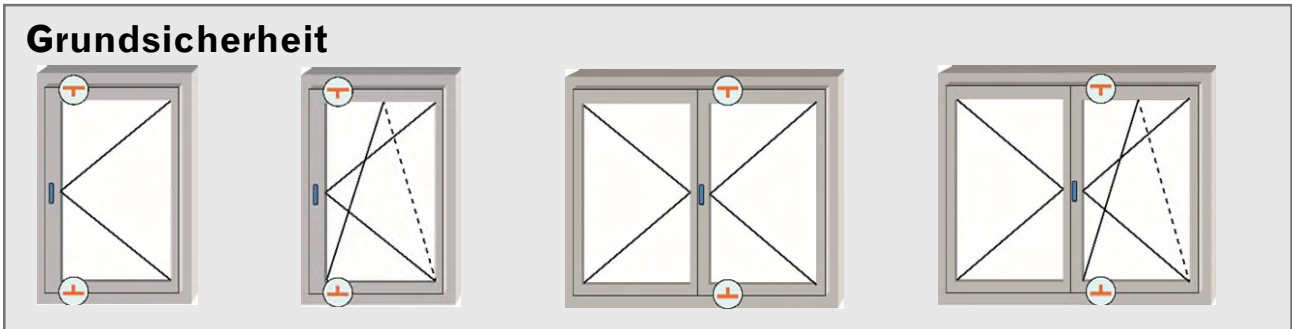
## INHALTSVERZEICHNIS

Einbruchschutz .....	4.1
Schnittzeichnungen .....	4.2

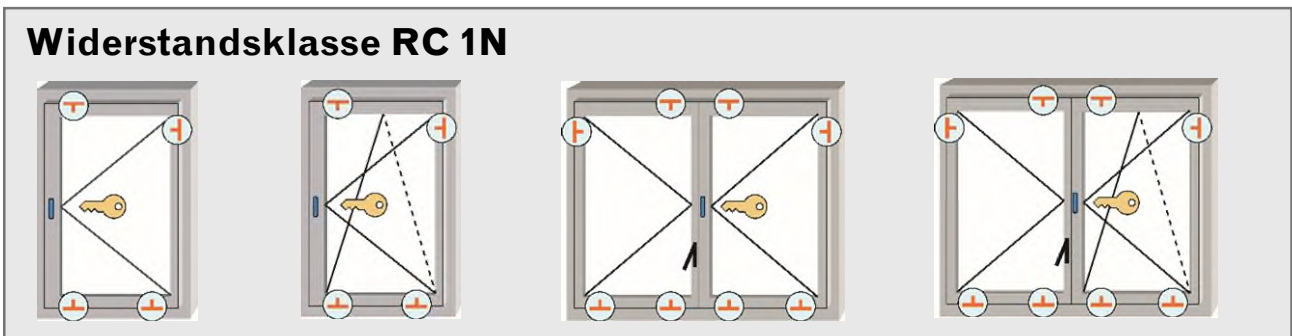
04-58-102	Rahmen seitlich mit Aussendämmung
04-58-112	Rahmen seitlich rahmenverglast mit Aussendämmung
04-58-152	Rahmen unten mit Alubank
04-58-172	Rahmen unten rahmenverglast mit Alubank
04-58-182	Rahmen unten rollstuhlgängig mit Flachdachanschluss
04-58-202	Rahmen oben mit Aussendämmung
04-58-212	Rahmen oben rahmenverglast mit Aussendämmung
04-58-230	Mittelpartie
04-58-240	Setzholz Flügel / Flügel
04-58-250	Kämpfer Flügel / Flügel
04-58-300	Zusammenbau horizontal mit Blech
04-58-320	Zusammenbau 90° aussen Flügel / Flügel
04-58-PAS-001	Parallel-Abstell-Schiebe Fenster

## Geprüfte Systemsicherheit nach SN EN 1627-1630

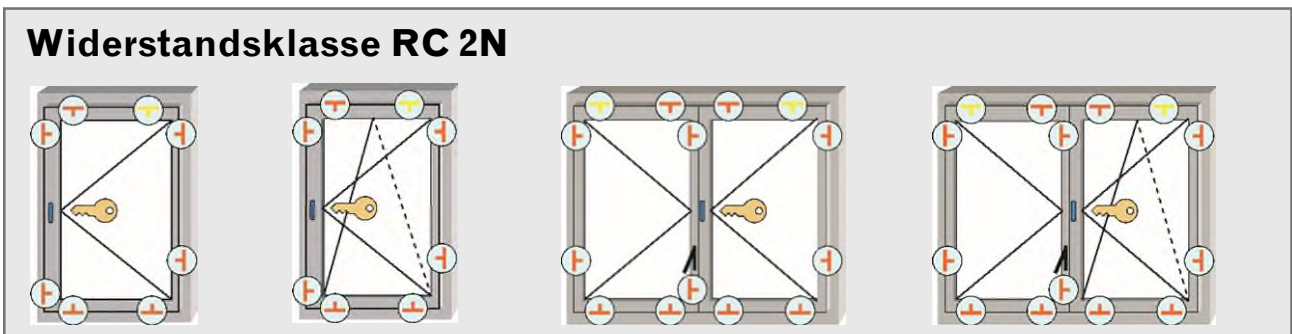
### Grundsicherheit



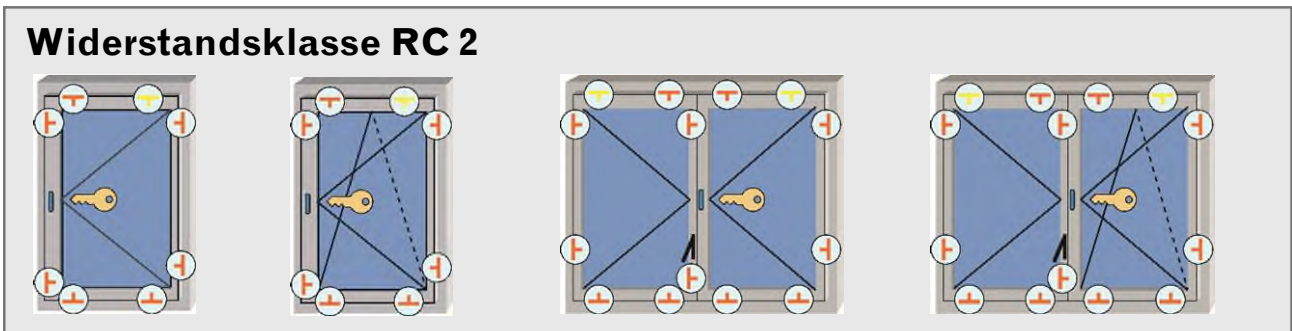
### Widerstandsklasse RC 1N



### Widerstandsklasse RC 2N



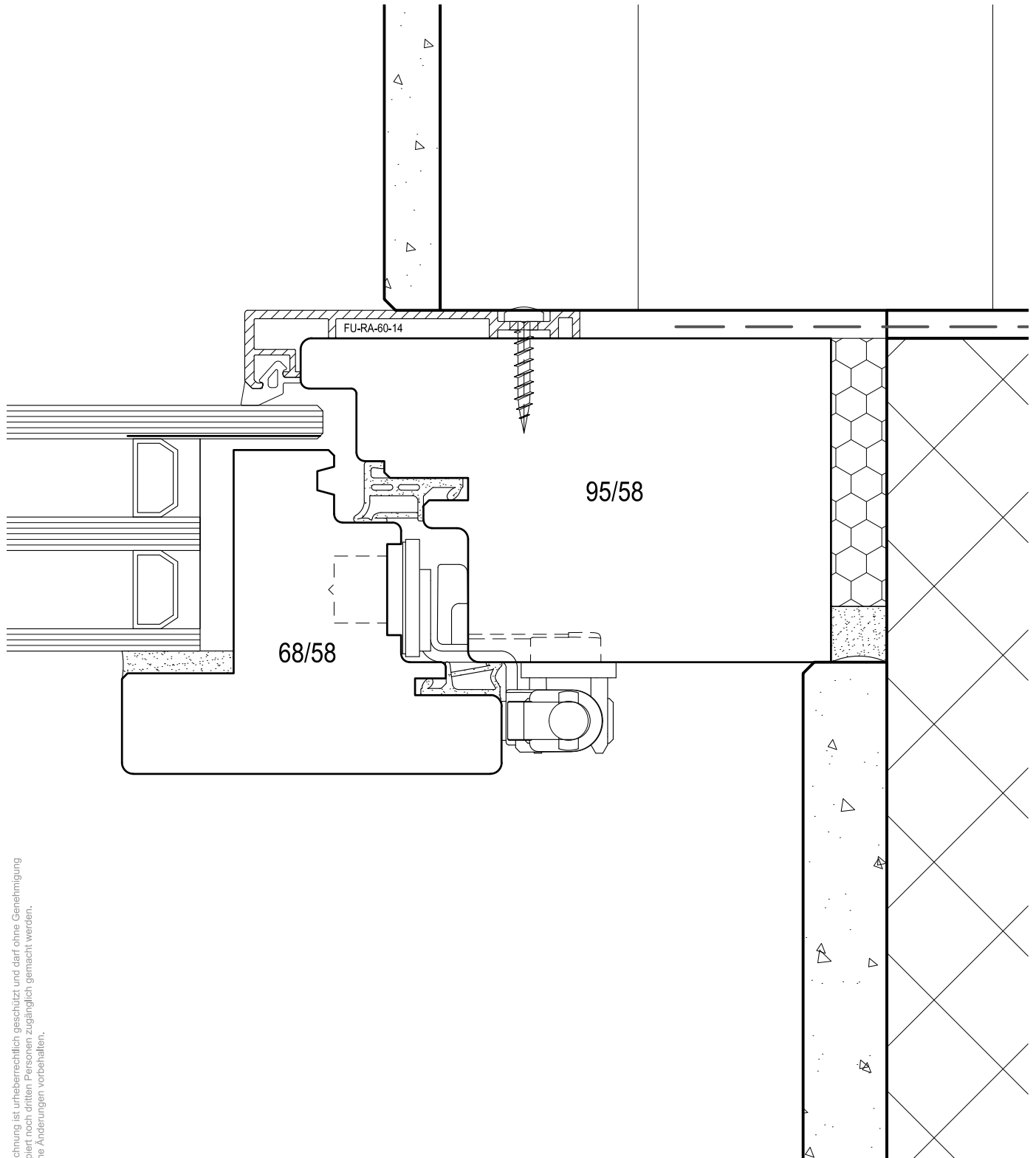
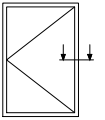
### Widerstandsklasse RC 2



- |   |                |   |  |   |   |   |   |
|---|----------------|---|--|---|---|---|---|
|  | Drehkippflügel |  | Griff                                  |  | Pilkopfzapfen mit Sicherheitsschliessblech                            |  | VSG-Verglasung (Sicherheitsglas) gemäss EN 356, P4A |
|  | Drehflügel     |  | Griff abschliessbar inkl. Anbohrschutz |  | Pilkopfzapfen mit Sicherheitsschliessblech grössenabhängig einsetzbar |  | Stulpflügelgetriebe DS/DSG                          |



Ganzglasfenster



Diese Zeichnung ist urheberrechtlich geschützt und darf ohne Genehmigung weder kopiert noch dritten Personen zugänglich gemacht werden. Technische Änderungen vorbehalten.

Rahmen seitlich mit Aussendämmung

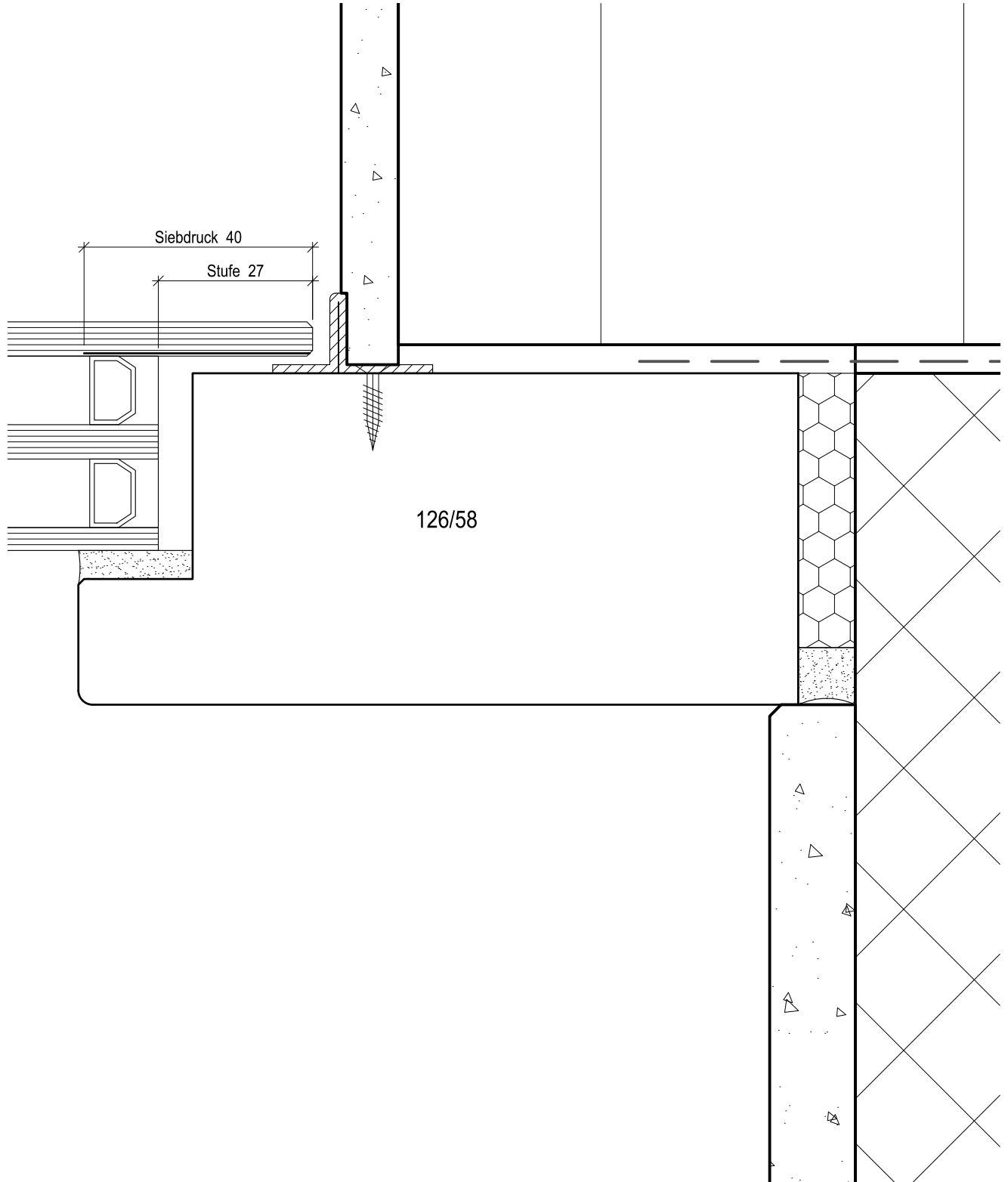
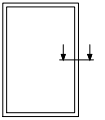
Mstb. 1:1

aussen bündig

Gez. 01.04.2026 FRP  
Rev.



Ganzglasfenster - flächenbündig



Diese Zeichnung ist urheberrechtlich geschützt und darf ohne Genehmigung weder kopiert noch dritten Personen zugänglich gemacht werden. Technische Änderungen vorbehalten.

Rahmen seitlich rahmenverglast mit Aussendämmung

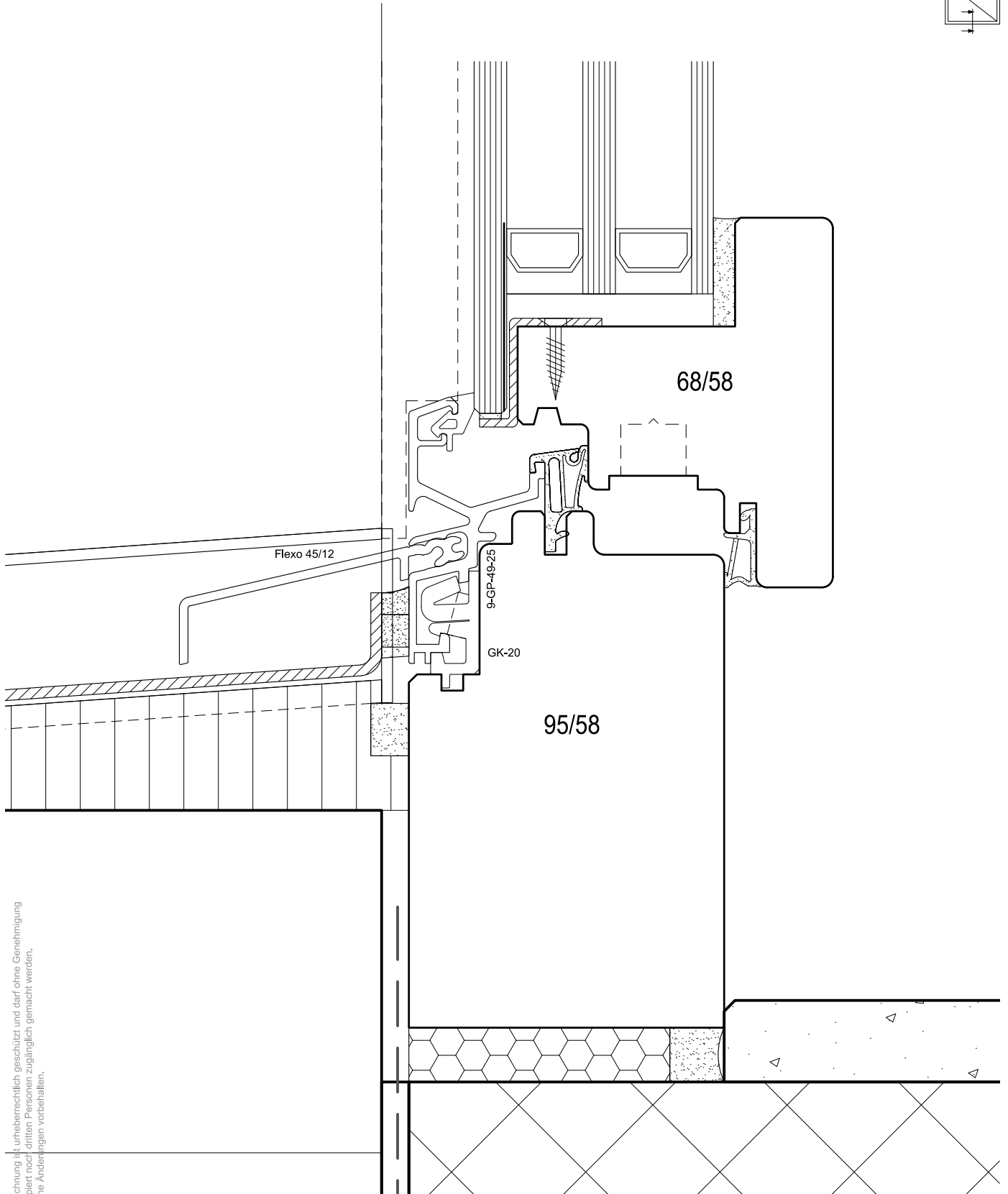
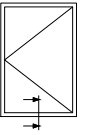
Mstb. 1:1

aussen bündig

Gez. 01.04.2026 FRP  
Rev.



Ganzglasfenster



Diese Zeichnung ist urheberrechtlich geschützt und darf ohne Genehmigung  
 weder kopiert noch dritten Personen zugänglich gemacht werden.  
 Technische Änderungen vorbehalten.

Rahmen unten mit Alubank

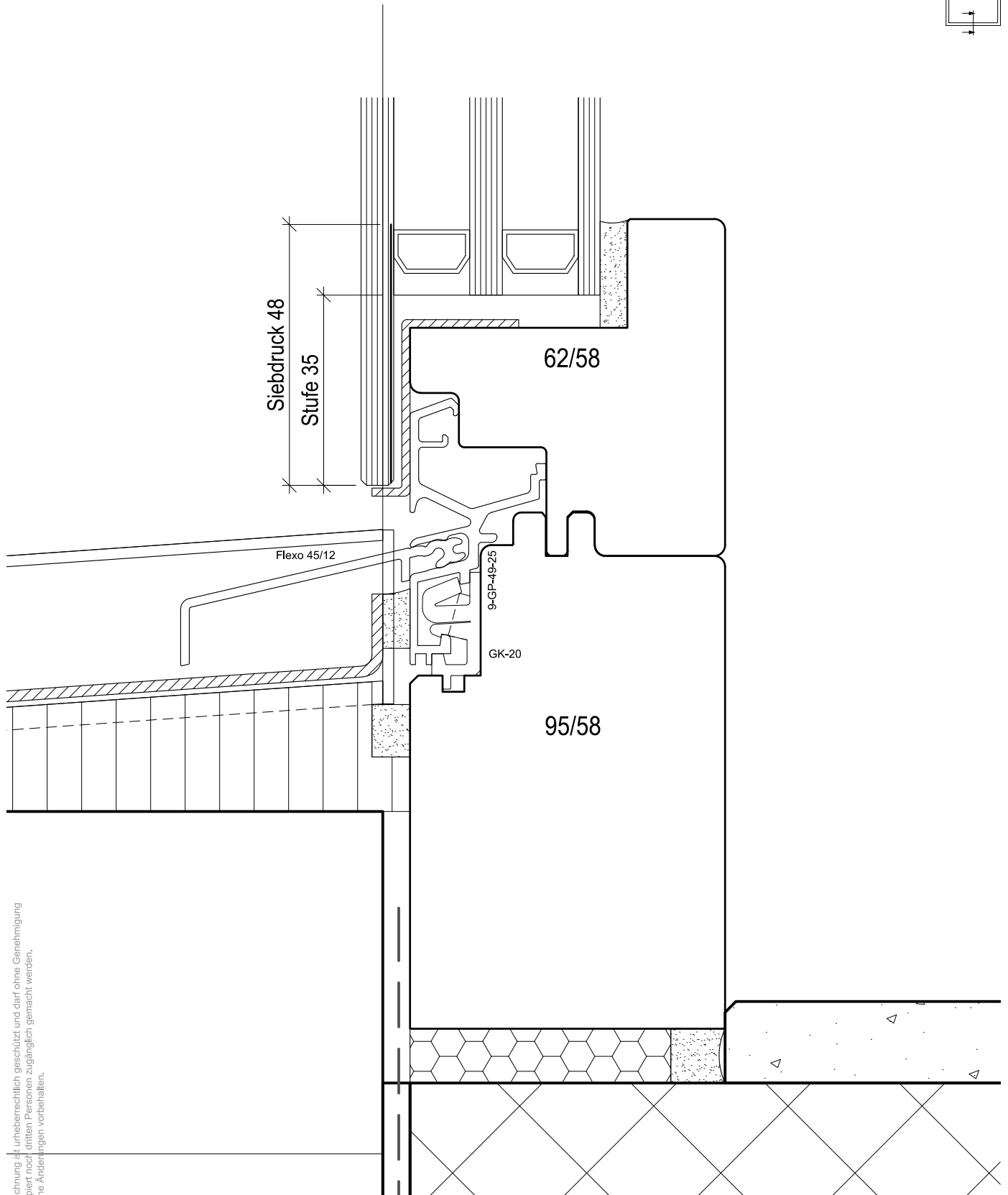
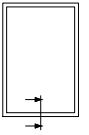
aussen bündig

Mstb. 1:1

Gez. 01.04.2026 FRP  
Rev.



Ganzglasfenster



Diese Zeichnung ist urheberrechtlich geschützt und darf ohne Genehmigung  
 weder kopiert noch dritten Personen zugänglich gemacht werden.  
 Technische Änderungen vorbehalten.

Rahmen unten rahmenverglast mit Alubank

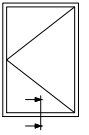
Mstb. 1:1

aussen bündig

Gez. 01.04.2026 FRP  
Rev.

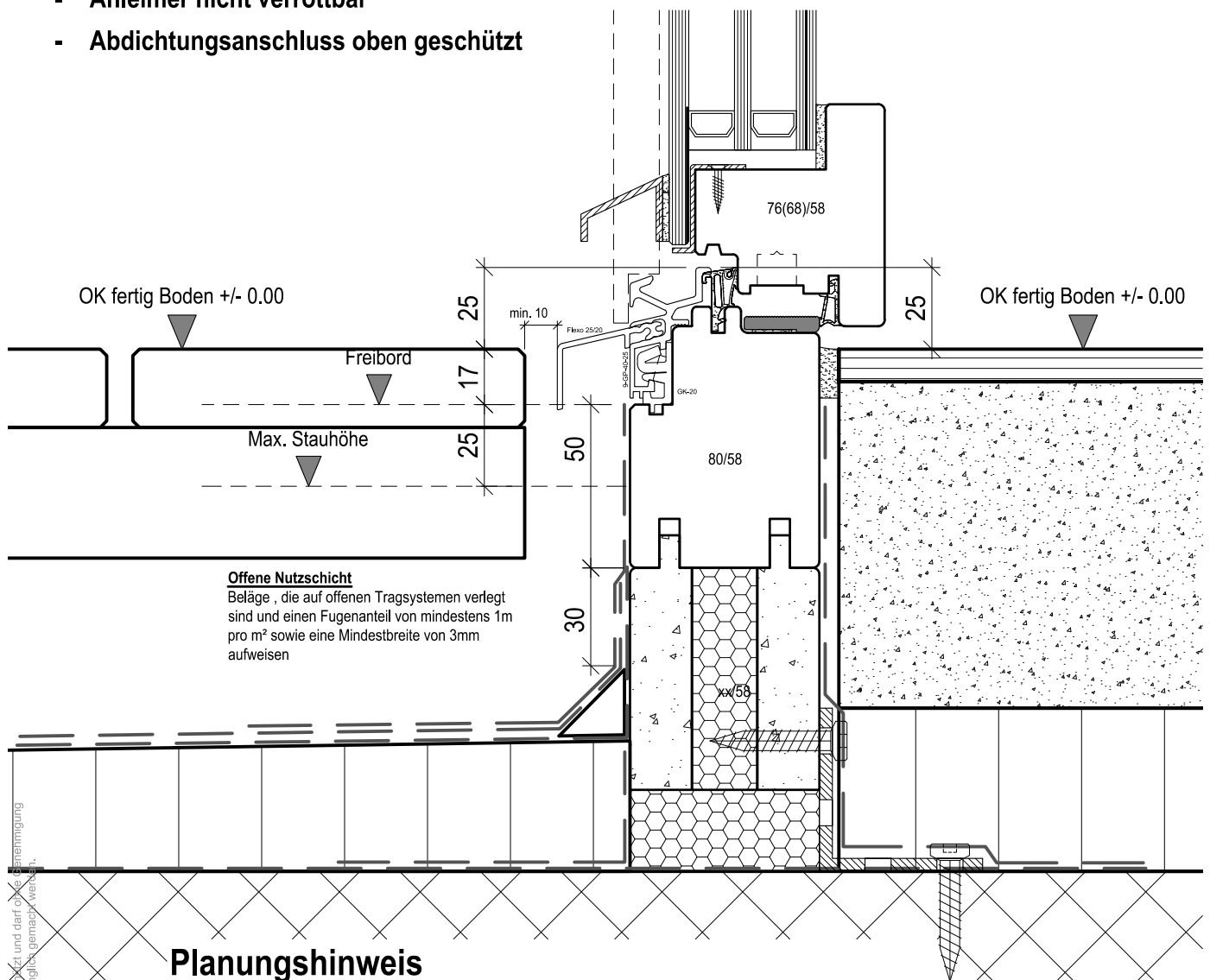


## Ganzglasfenster



### Schwellenanschluss < 25 mm, rollstuhlgängig gemäss SIA 500

- Nutzschrift offen
- Fensterrahmen aus Holz max. 80mm
- Anleimer nicht verrottbar
- Abdichtungsanschluss oben geschützt



### Planungshinweis

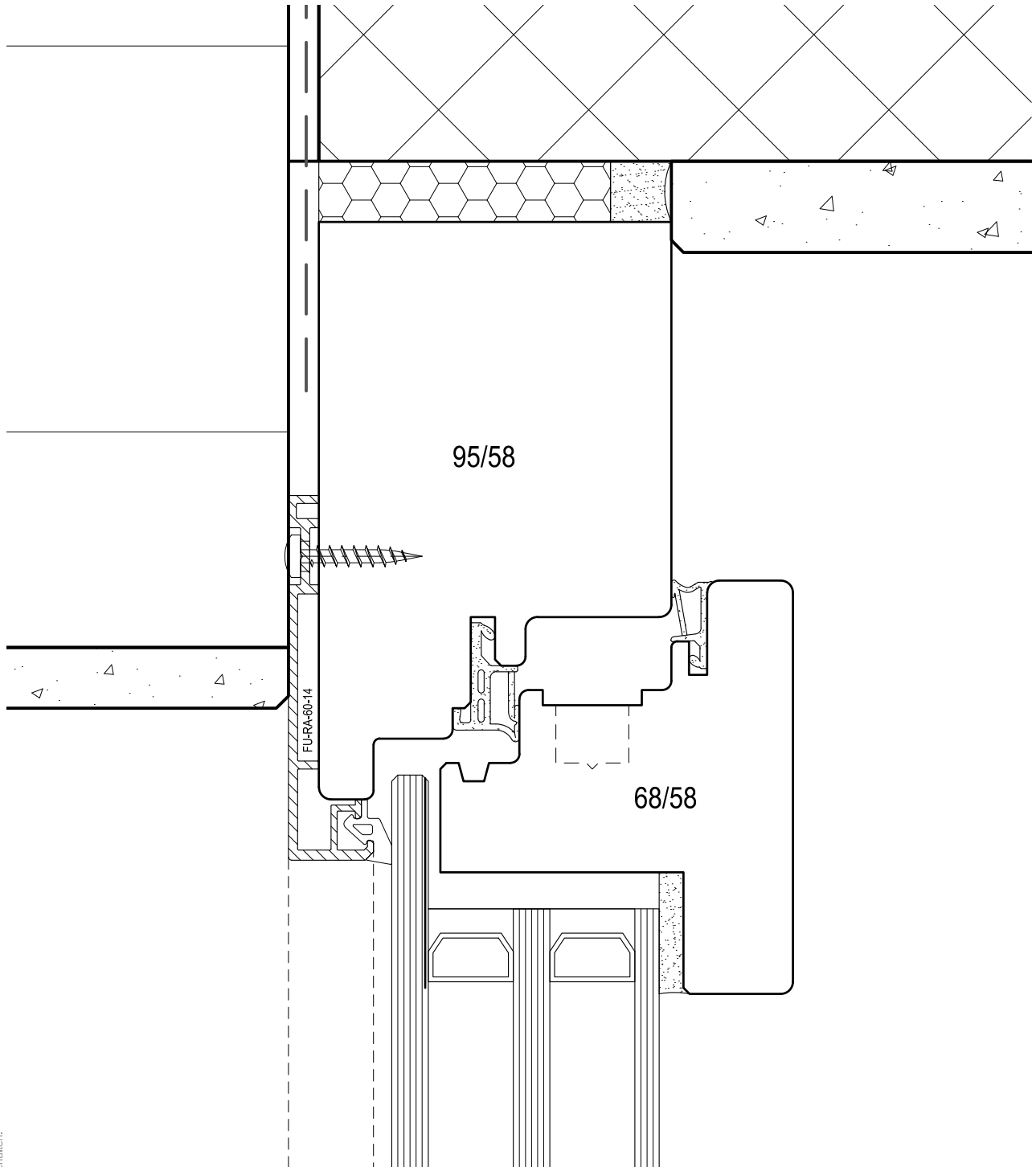
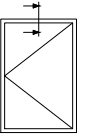
Bauanschlüsse sind durch den Architekten zu planen.

Die Details sind vor der Ausführung mit dem Flachdachbauer abzusprechen.

Diese Zeichnung ist urheberrechtlich geschützt und darf ohne Genehmigung weder kopiert noch druckt. Änderungen sind ausdrücklich gemäss SIA 500. Technische Änderungen sind vorbehalten.



Ganzglasfenster



Diese Zeichnung ist urheberrechtlich geschützt und darf ohne Genehmigung weder kopiert noch dritten Personen zugänglich gemacht werden. Technische Änderungen vorbehalten.

Rahmen oben mit Aussendämmung

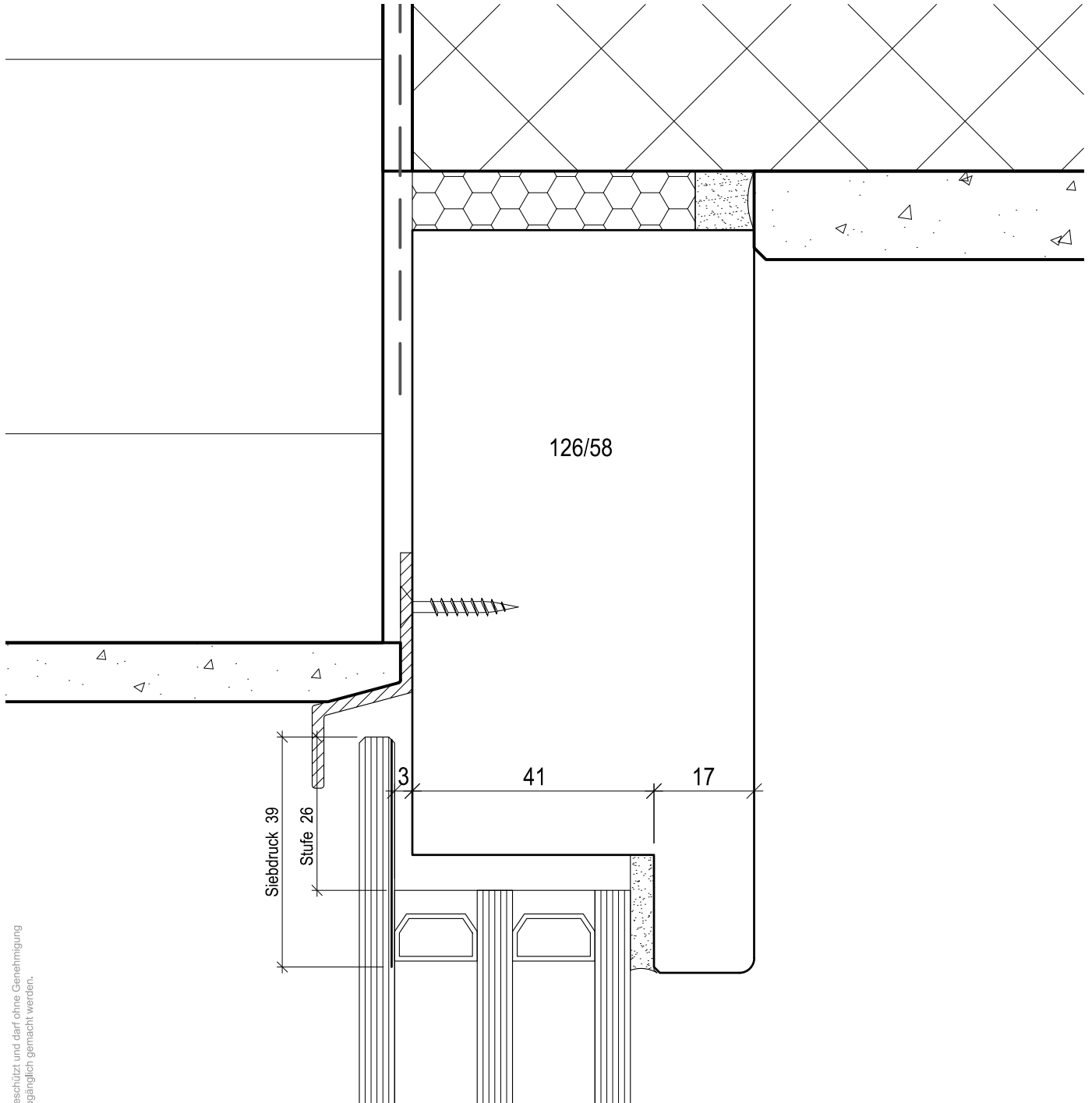
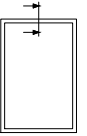
aussen bündig

Mstb. 1:1

Gez. 01.04.2026 FRP  
Rev.



Ganzglasfenster



Diese Zeichnung ist urheberrechtlich geschützt und darf ohne Genehmigung  
 weder kopiert noch dritten Personen zugänglich gemacht werden.  
 Technische Änderungen vorbehalten.

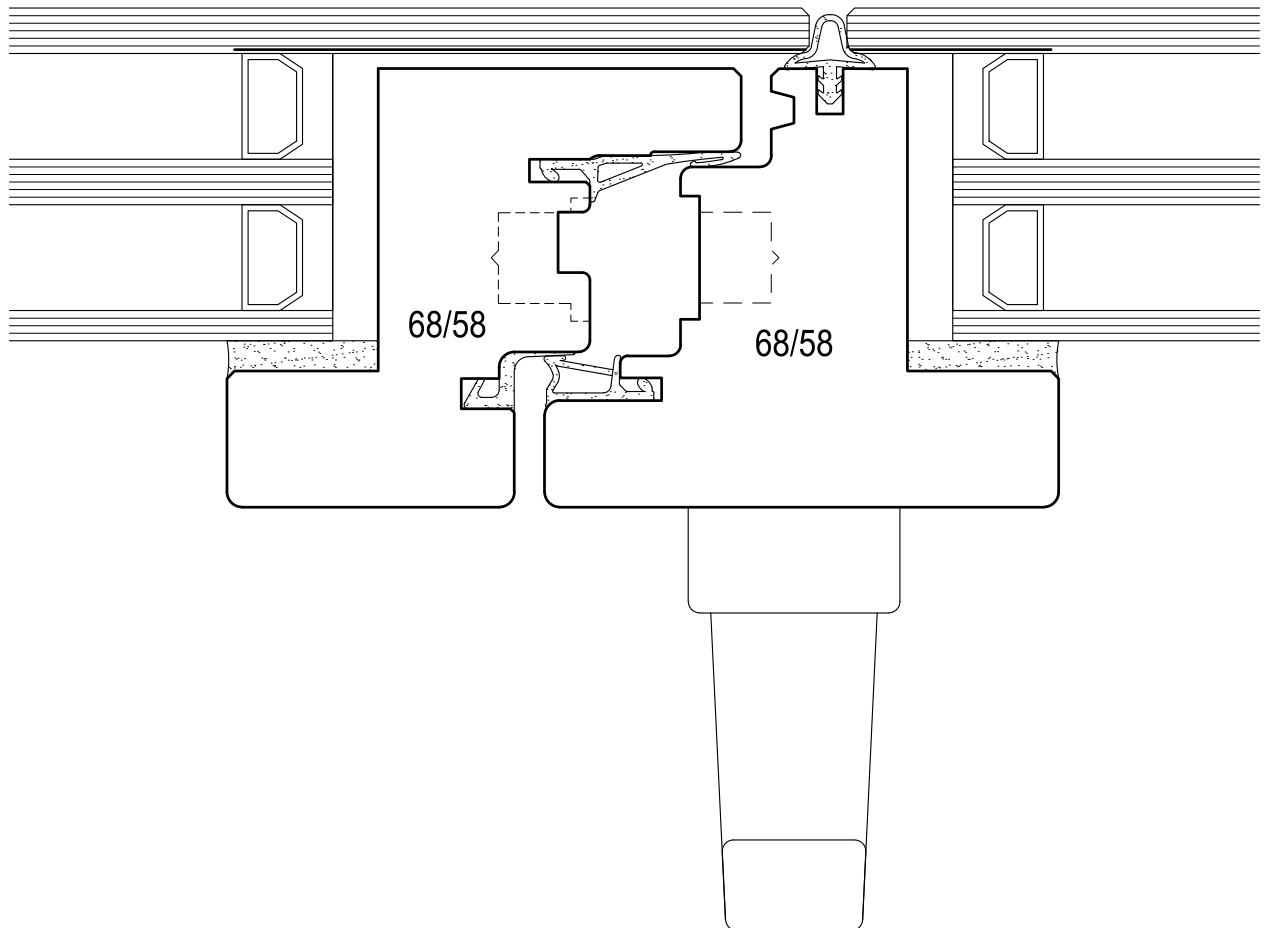
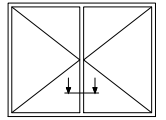
Rahmen oben rahmenverglast mit Aussendämmung

Mstb. 1:1

aussen bündig

Gez. 01.04.2026 FRP  
Rev.

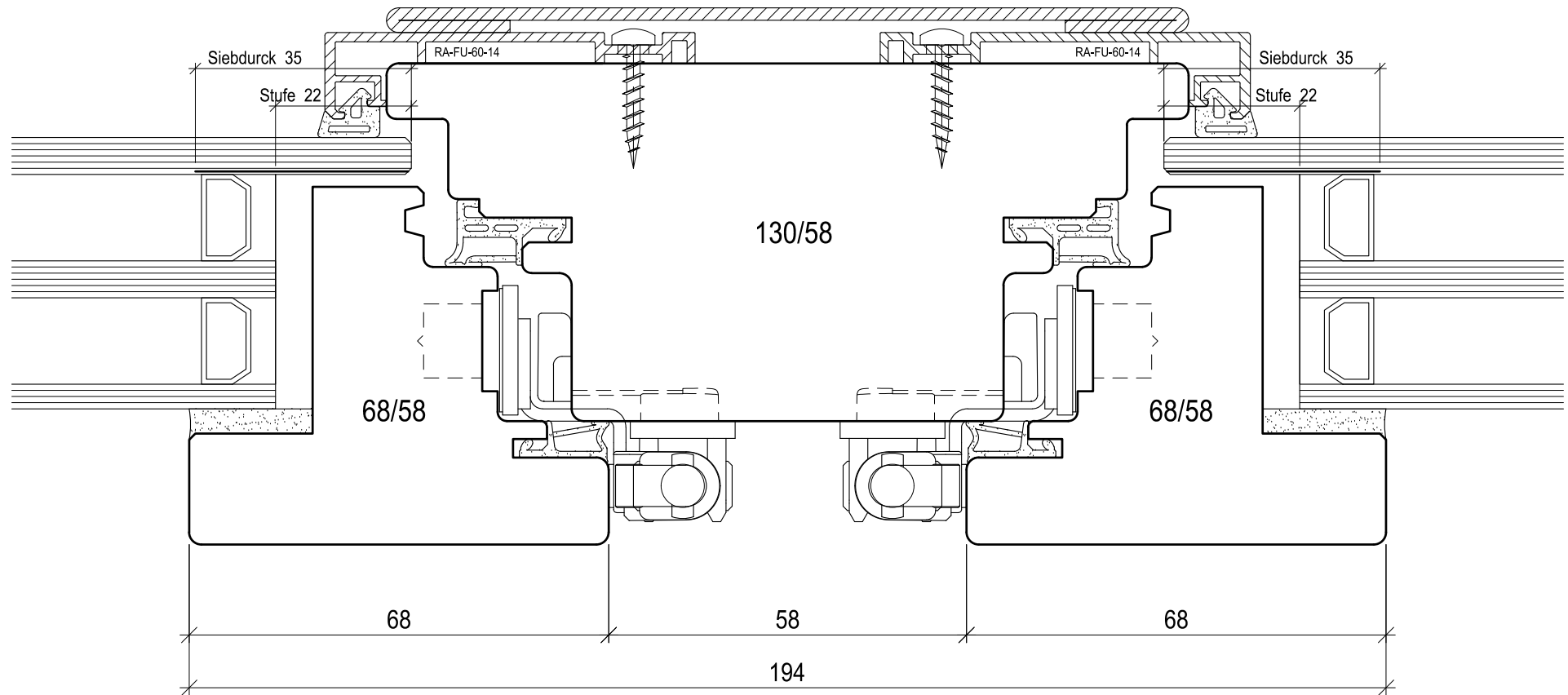
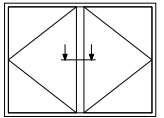
## Ganzglasfenster



Diese Zeichnung ist urheberrechtlich geschützt und darf ohne Genehmigung weder kopiert noch Dritten Personen zugänglich gemacht werden. Technische Änderungen vorbehalten.

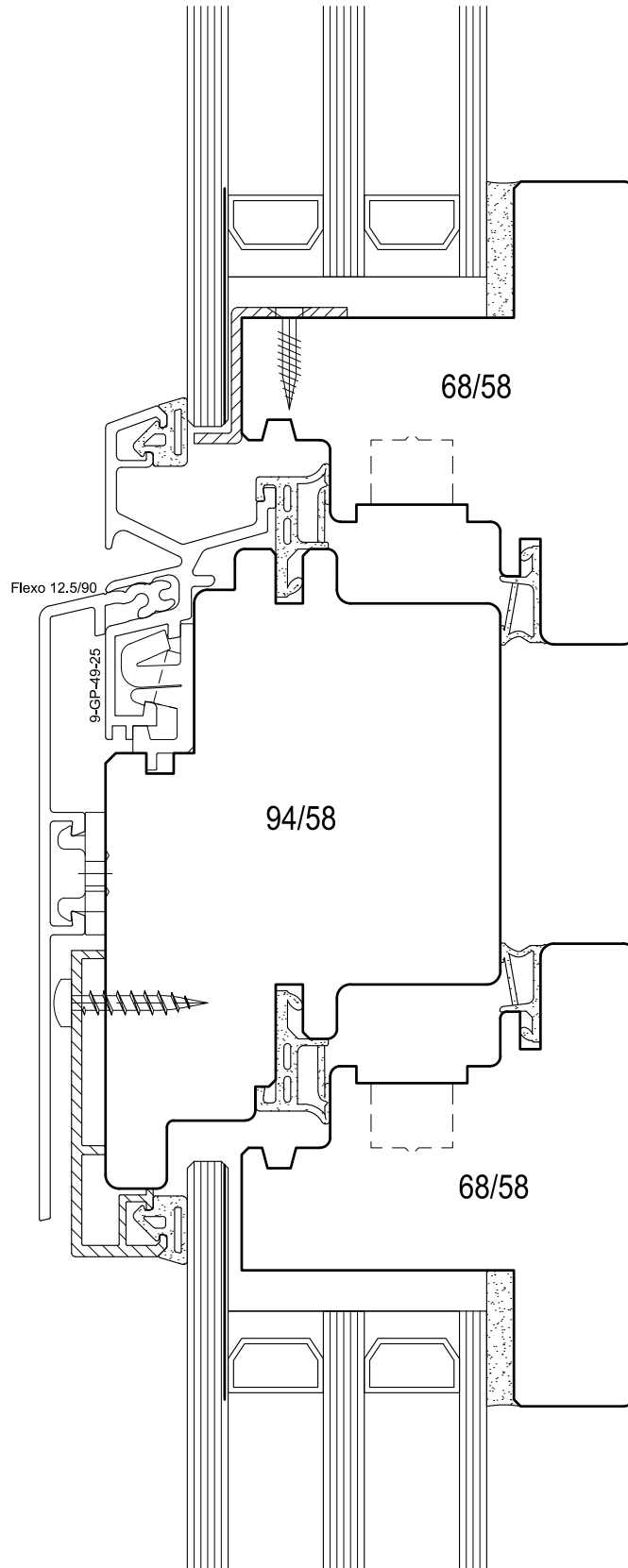
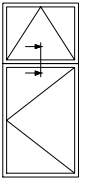
Diese Zeichnung ist urheberrechtlich geschützt und darf ohne Genehmigung weder kopiert noch dritten Personen zugänglich gemacht werden.  
Technische Änderungen vorbehalten.

## Ganzglasfenster





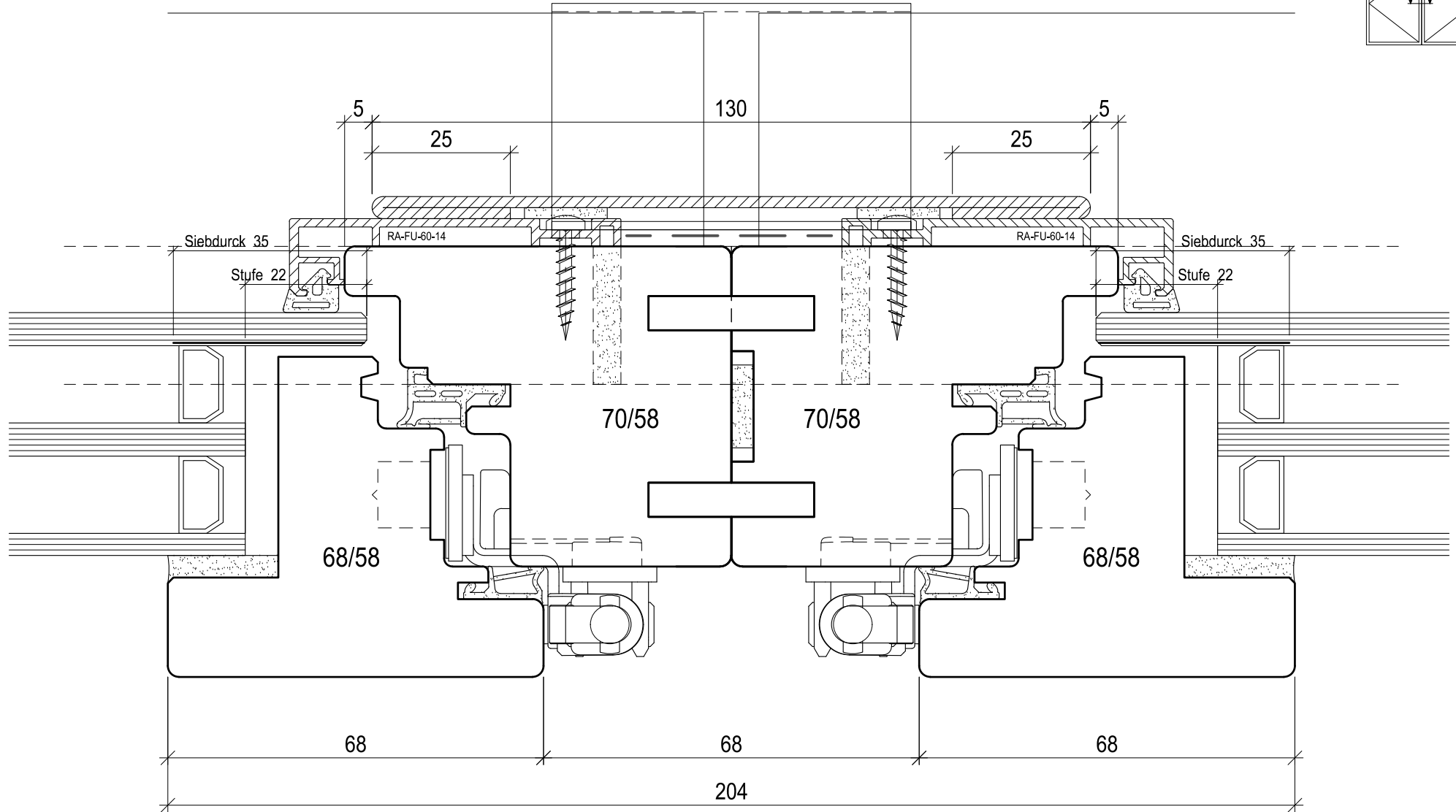
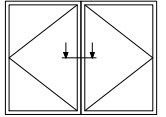
Ganzglasfenster



Diese Zeichnung ist urheberrechtlich geschützt und darf ohne Genehmigung weder kopiert noch Dritten Personen zugänglich gemacht werden. Technische Änderungen vorbehalten.

Diese Zeichnung ist urheberrechtlich geschützt und darf ohne Genehmigung weder kopiert noch dritten Personen zugänglich gemacht werden.  
Technische Änderungen vorbehalten.

## Ganzglasfenster



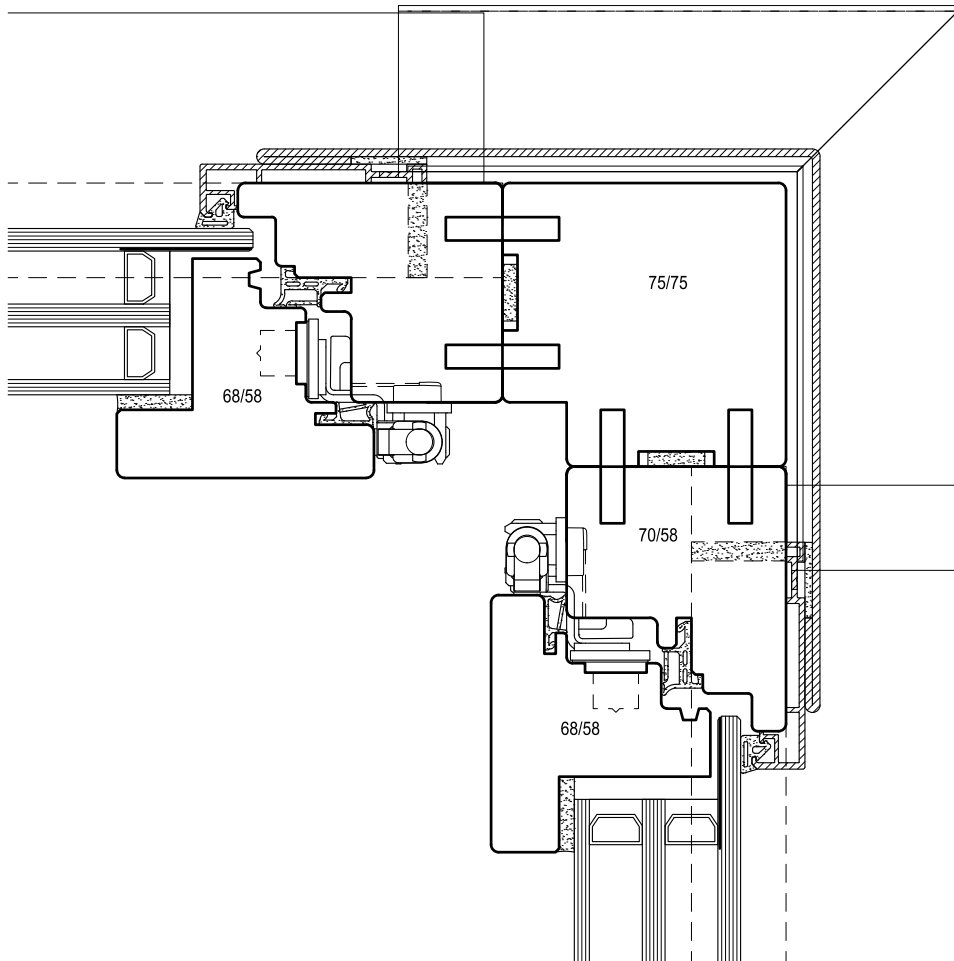
Zusammenbau horizontal Flügel / Flügel

Mstb. 1:1

Gez. 01.04.2026 FRP  
Rev.



Ganzglasfenster

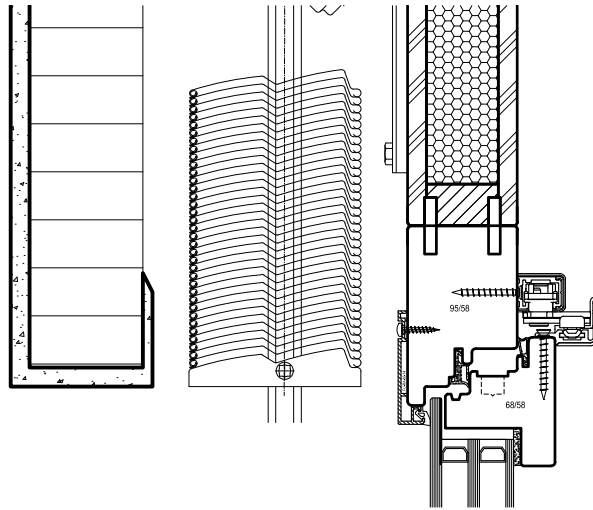
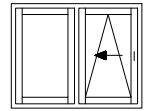


Diese Zeichnung ist urheberrechtlich geschützt und darf ohne Genehmigung weder kopiert noch dritten Personen zugänglich gemacht werden. Technische Änderungen vorbehalten.



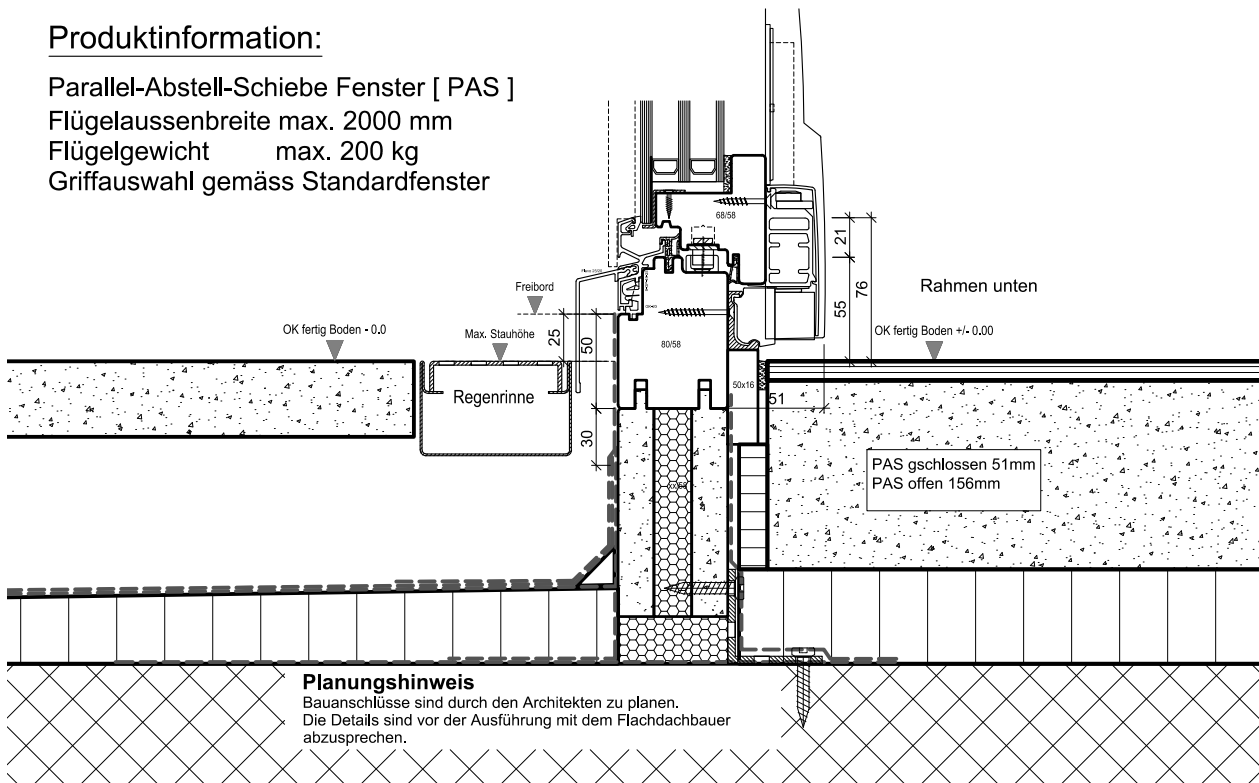
## Ganzglasfenster

Schema A

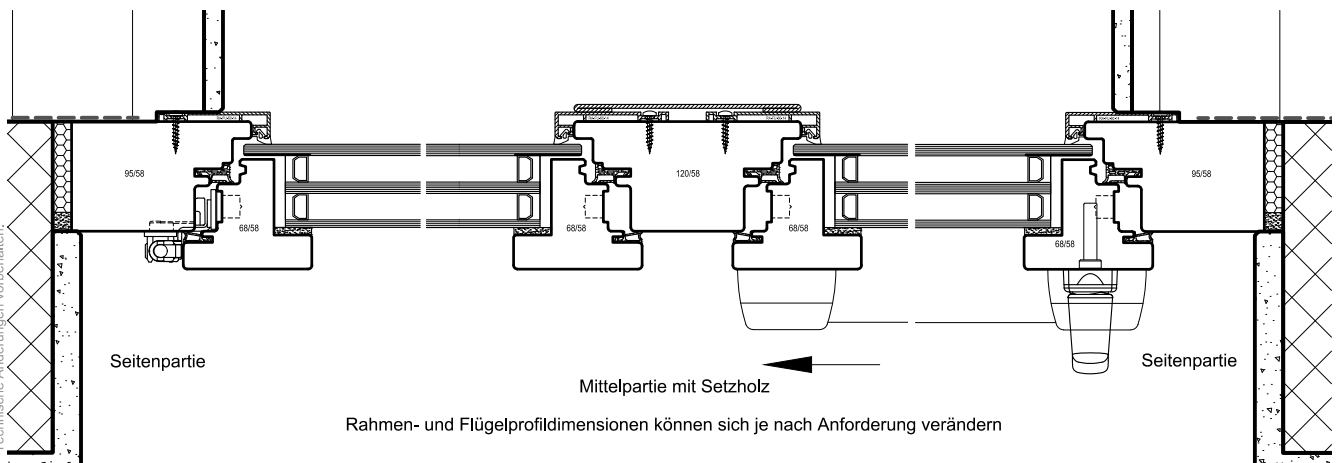
Rahmen oben  
Verbreiterung optional

### Produktinformation:

Parallel-Abstell-Schiebe Fenster [ PAS ]  
 Flügelaussenbreite max. 2000 mm  
 Flügelgewicht max. 200 kg  
 Griffauswahl gemäss Standardfenster



Diese Zeichnung ist urheberrechtlich geschützt und darf ohne Genehmigung weder kopiert noch Dritten Personen zugänglich gemacht werden. Technische Änderungen vorbehalten.



## Parallel-Abstell-Schiebe Fenster

Mstb. 1:4

## Schema A mit Setzholz

Gez. 01.04.2026 FRP  
 Rev.







# BIENE

## **BIENE Fenster AG**

Manufaktur für Fenster & Türen  
Dorfstrasse 20  
CH-6235 Winikon  
+41 41 935 50 50  
[info@biene-fenster.ch](mailto:info@biene-fenster.ch)



**SEIT  
1896**