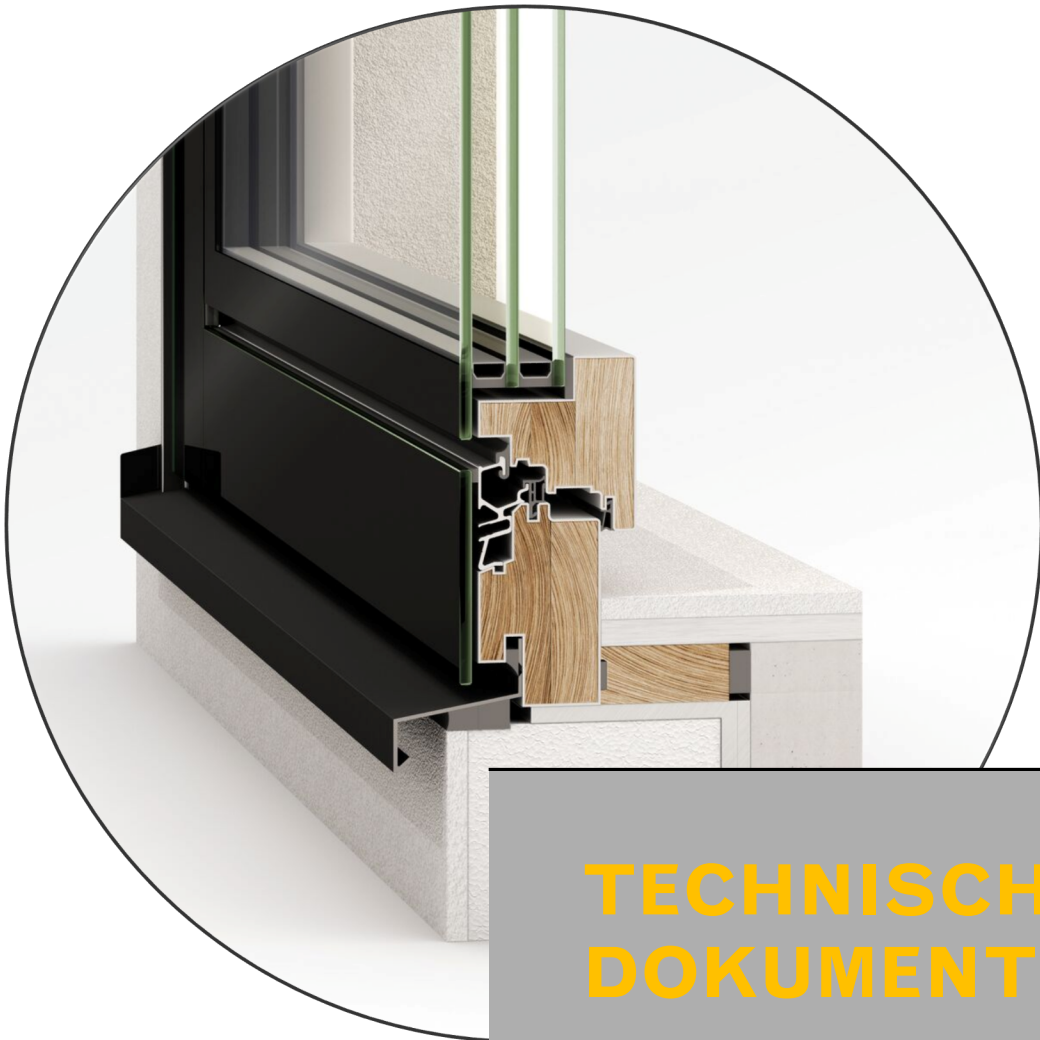




BIENE



TECHNISCHE DOKUMENTATION

FENSTER FUTURE

Flächenbündiges Ganzglasfenster

**SEIT
1896**



BIENE

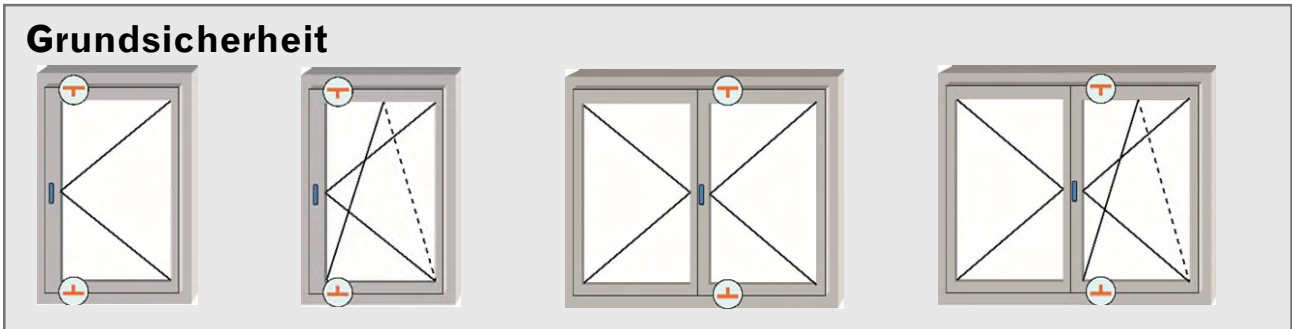
**SEIT
1896**

INHALTSVERZEICHNIS

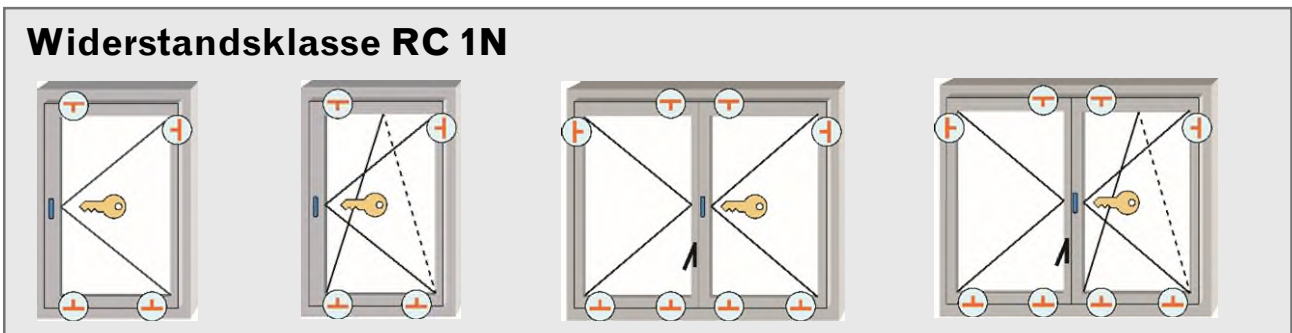
Einbruchschutz	8.1
Schnittzeichnungen	8.2
08-58-102	Rahmen seitlich mit Aussendämmung
08-58-107	Rahmen seitlich fassadenbündig mit Aussendämmung
08-58-112	Rahmen seitlich rahmenverglast mit Aussendämmung
08-58-117	Rahmen seitlich rahmenverglast fassadenbündig mit Aussendämmung
08-58-152	Rahmen unten mit Alubank
08-58-157	Rahmen unten fassadenbündig
08-58-172	Rahmen unten rahmenverglast mit Alubank
08-58-177	Rahmen unten rahmenverglast fassadenbündig
08-58-182	Rahmen unten rollstuhlgängig mit Flachdachanschluss
08-58-202	Rahmen oben mit Aussendämmung
08-58-207	Rahmen oben fassadenbündig mit Aussendämmung
08-58-212	Rahmen oben rahmenverglast mit Aussendämmung
08-58-217	Rahmen oben rahmenverglast fassadenbündig mit Aussendämmung
08-58-230	Mittelpartie
08-58-240	Setzholz Flügel / Flügel
08-58-241	Setzholz rahmenverglast / rahmenverglast
08-58-250	Kämpfer Flügel / Flügel

Geprüfte Systemsicherheit nach SN EN 1627-1630

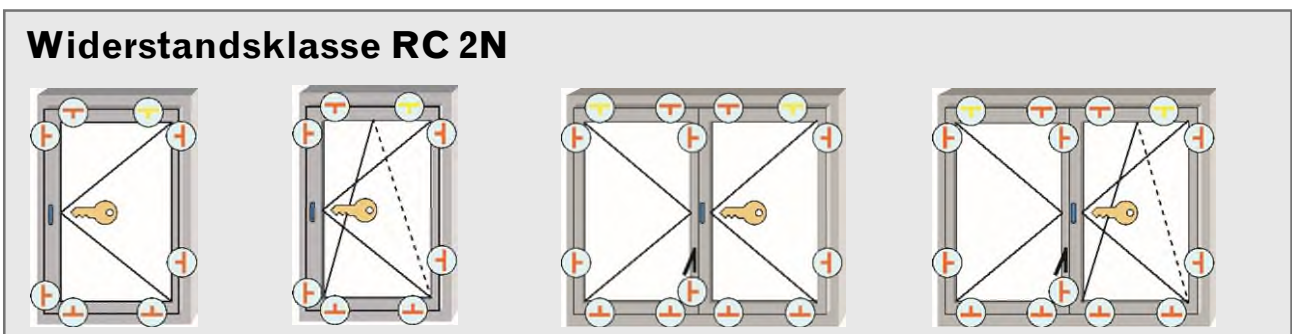
Grundsicherheit



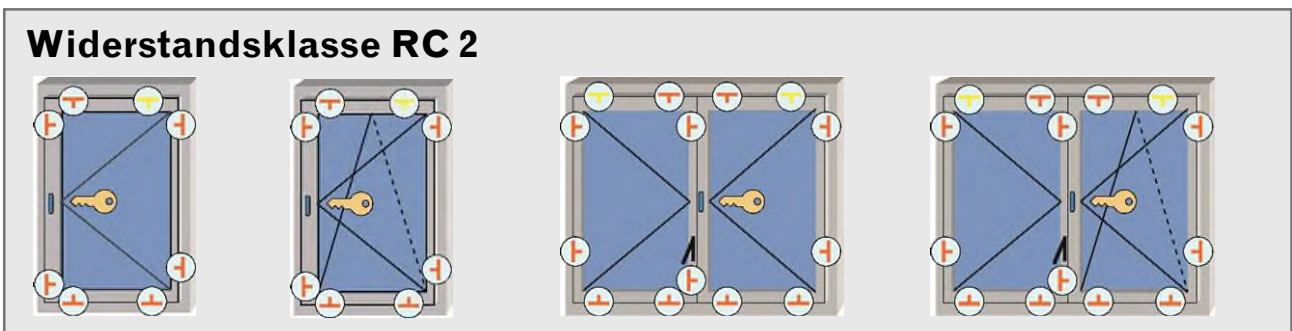
Widerstandsklasse RC 1N



Widerstandsklasse RC 2N



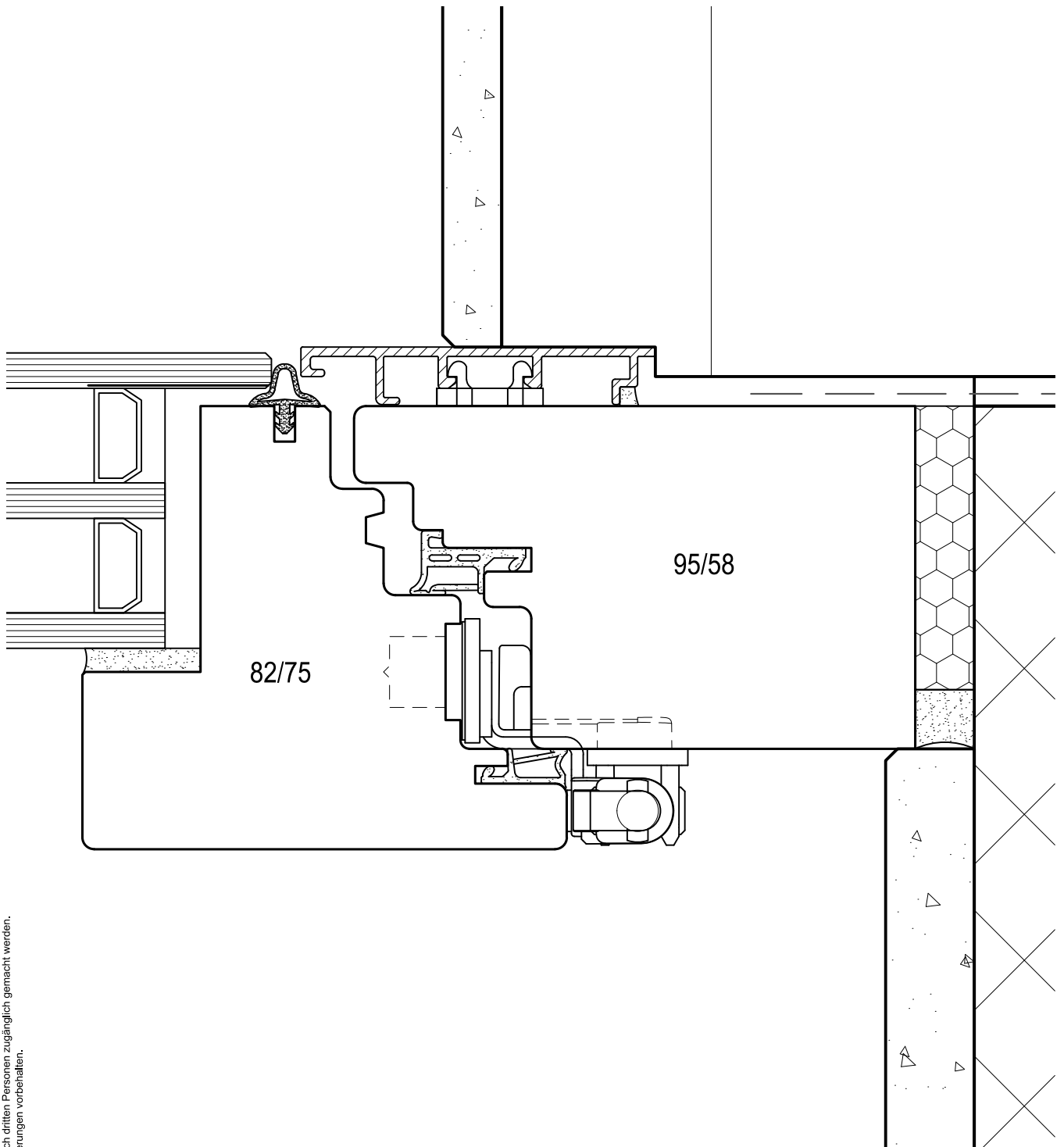
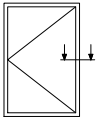
Widerstandsklasse RC 2



- | | | | | | | | |
|---|----------------|---|--|---|--|---|---|
|  | Drehkippflügel |  | Griff |  | Pilkkopfpapfen mit Sicherheitsschliessblech |  | VSG-Verglasung (Sicherheitsglas) gemäss EN 356, P4A |
|  | Drehflügel |  | Griff abschliessbar inkl. Anbohrschutz |  | Pilkkopfpapfen mit Sicherheitsschliessblech grössenabhängig einsetzbar |  | Stulpflügelgetriebe DS/DSG |



Ganzglasfenster - flächenbündig



Diese Zeichnung ist urheberrechtlich geschützt und darf ohne Genehmigung weder kopiert noch dritten Personen zugänglich gemacht werden. Technische Änderungen vorbehalten.

Rahmen seitlich mit Aussendämmung

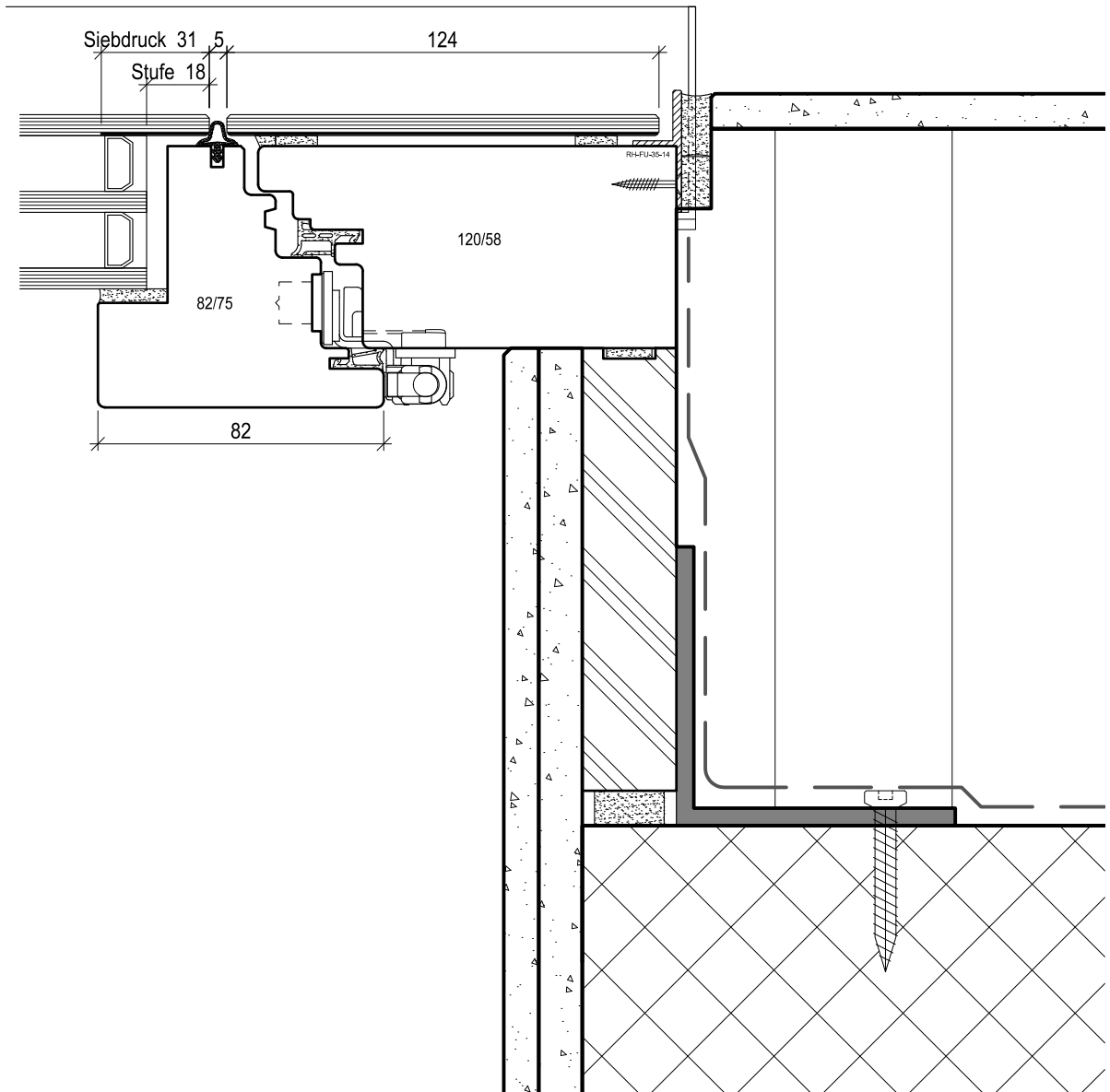
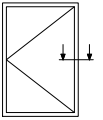
aussen bündig

Mstb. 1:1

Gez. 01.04.2026 FRP
Rev.



Ganzglasfenster - flächenbündig



Diese Zeichnung ist urheberrechtlich geschützt und darf ohne Genehmigung weder kopiert noch dritten Personen zugänglich gemacht werden. Technische Änderungen vorbehalten.

Bemerkung:

Beträgt die Länge des Glasstreifens mehr als das Zehnfache der Breite, kann keine Garantie auf Planität gegeben werden.

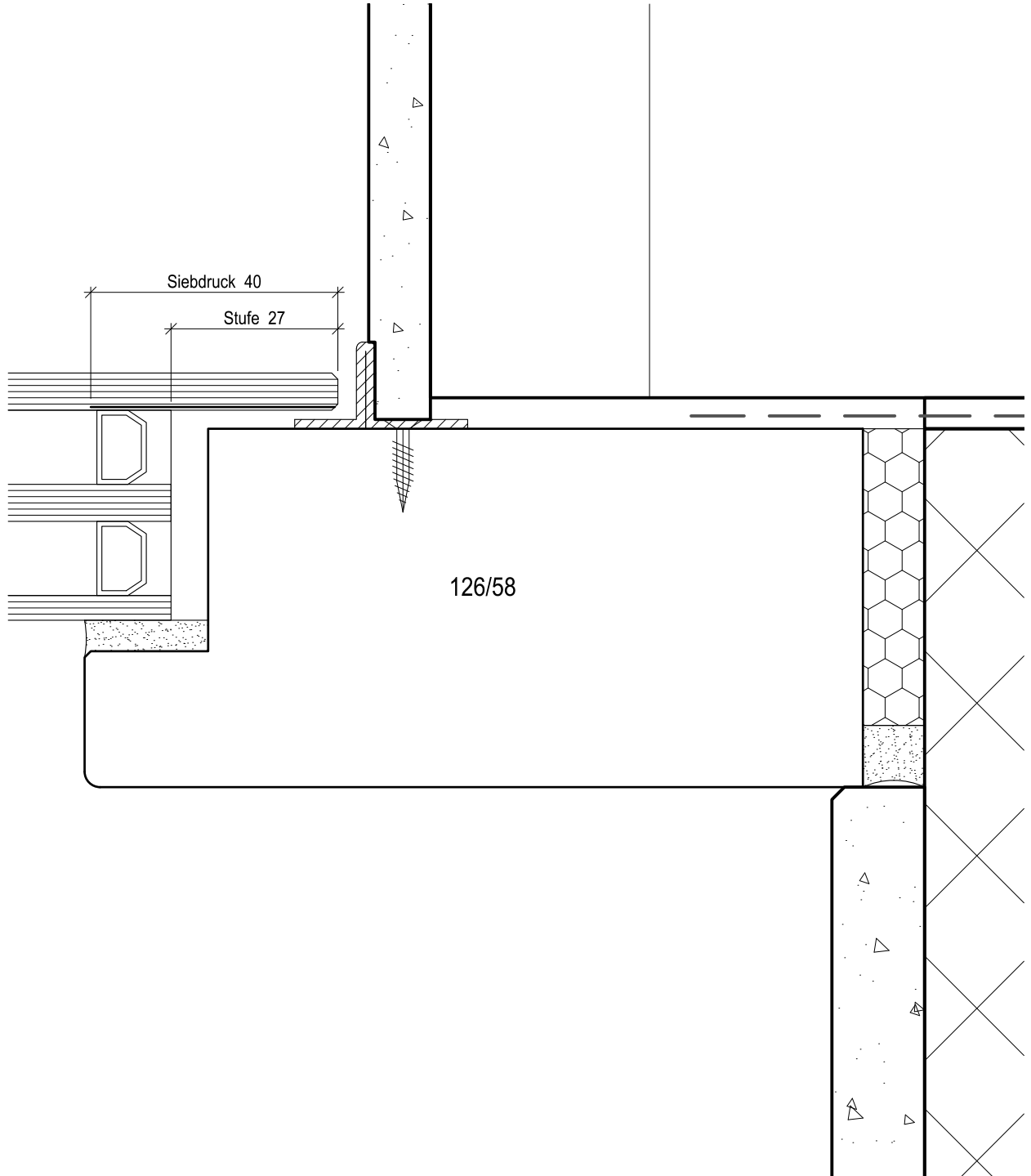
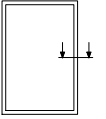
Rahmen seitlich fassadenbündig
mit Aussendämmung

Mstb. 1:2

Gez. 01.04.2026 FRP
Rev.



Ganzglasfenster - flächenbündig



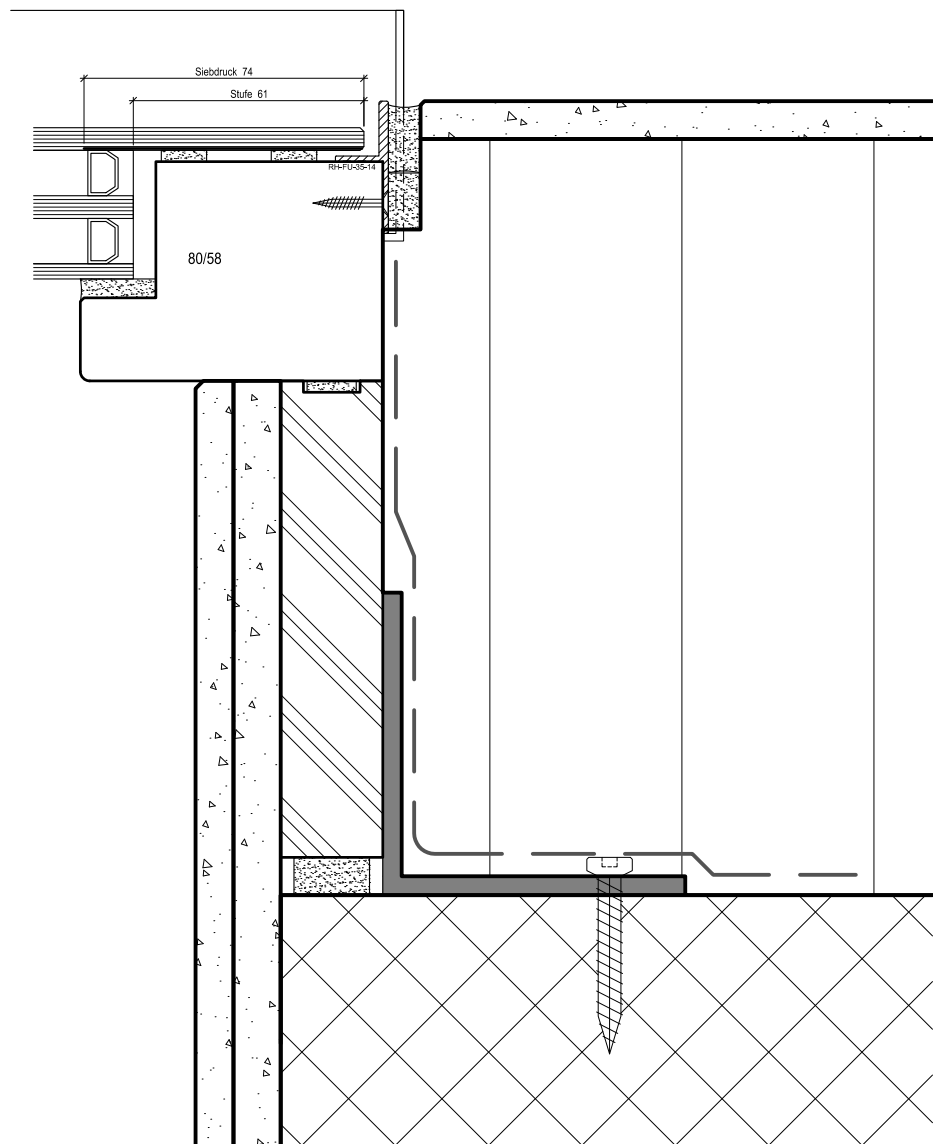
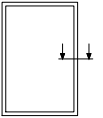
Diese Zeichnung ist urheberrechtlich geschützt und darf ohne Genehmigung weder kopiert noch dritten Personen zugänglich gemacht werden. Technische Änderungen vorbehalten.

Rahmen seitlich rahmenverglast mit Aussendämmung
ausen bündig

Mstb. 1:1

Gez. 01.04.2026 FRP
Rev.

Ganzglasfenster - flächenbündig



Diese Zeichnung ist urheberrechtlich geschützt und darf ohne Genehmigung weder kopiert noch dritten Personen zugänglich gemacht werden. Technische Änderungen vorbehalten.

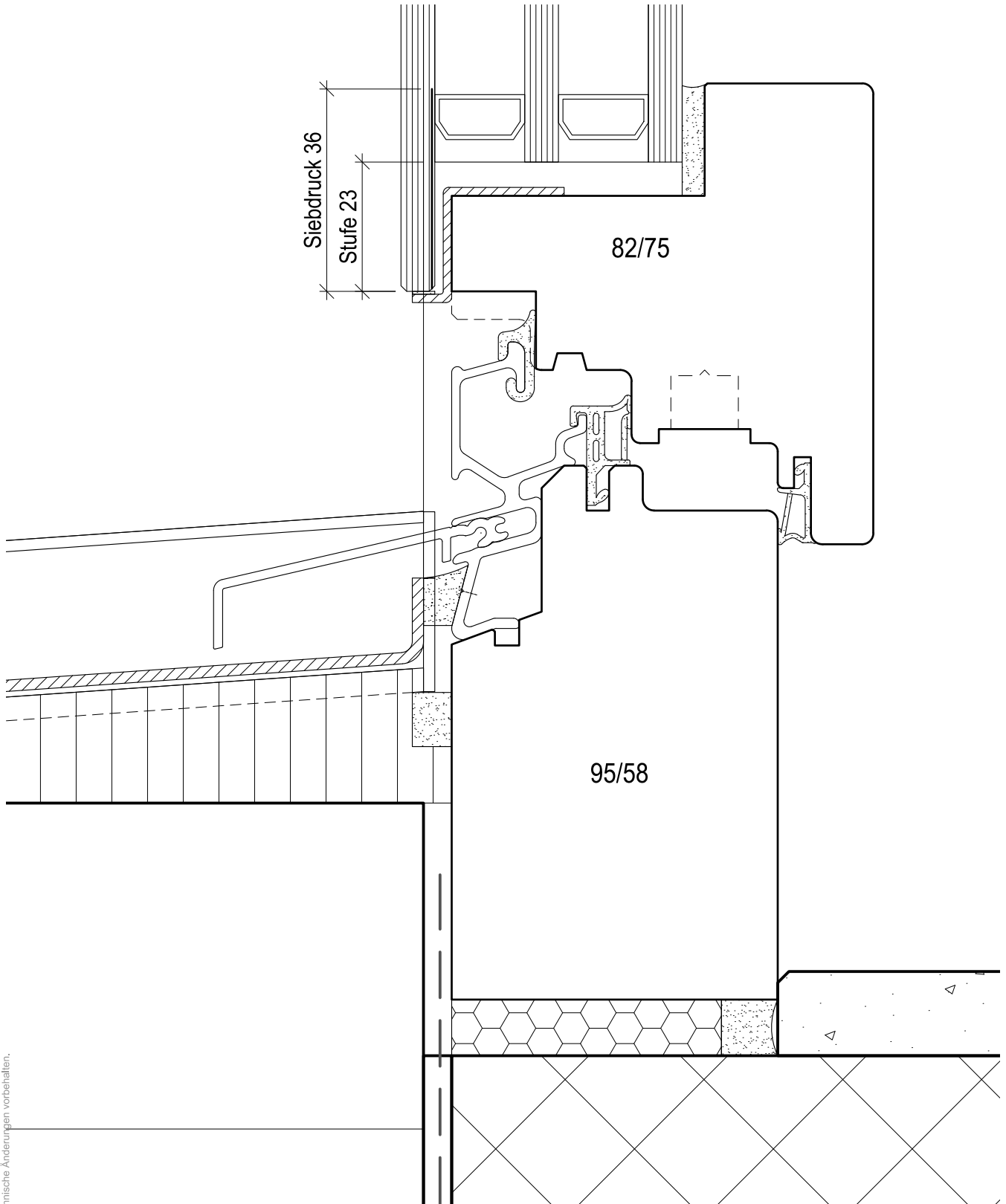
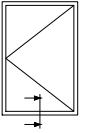
**Rahmen seitlich rahmenverglast fassadenbündig
 mit Aussendämmung**

Mstb. 1:2

Gez. 01.04.2026 FRP
 Rev.



Ganzglasfenster - flächenbündig



Diese Zeichnung ist urheberrechtlich geschützt und darf ohne Genehmigung weder kopiert noch dritten Personen zugänglich gemacht werden. Technische Änderungen vorbehalten.

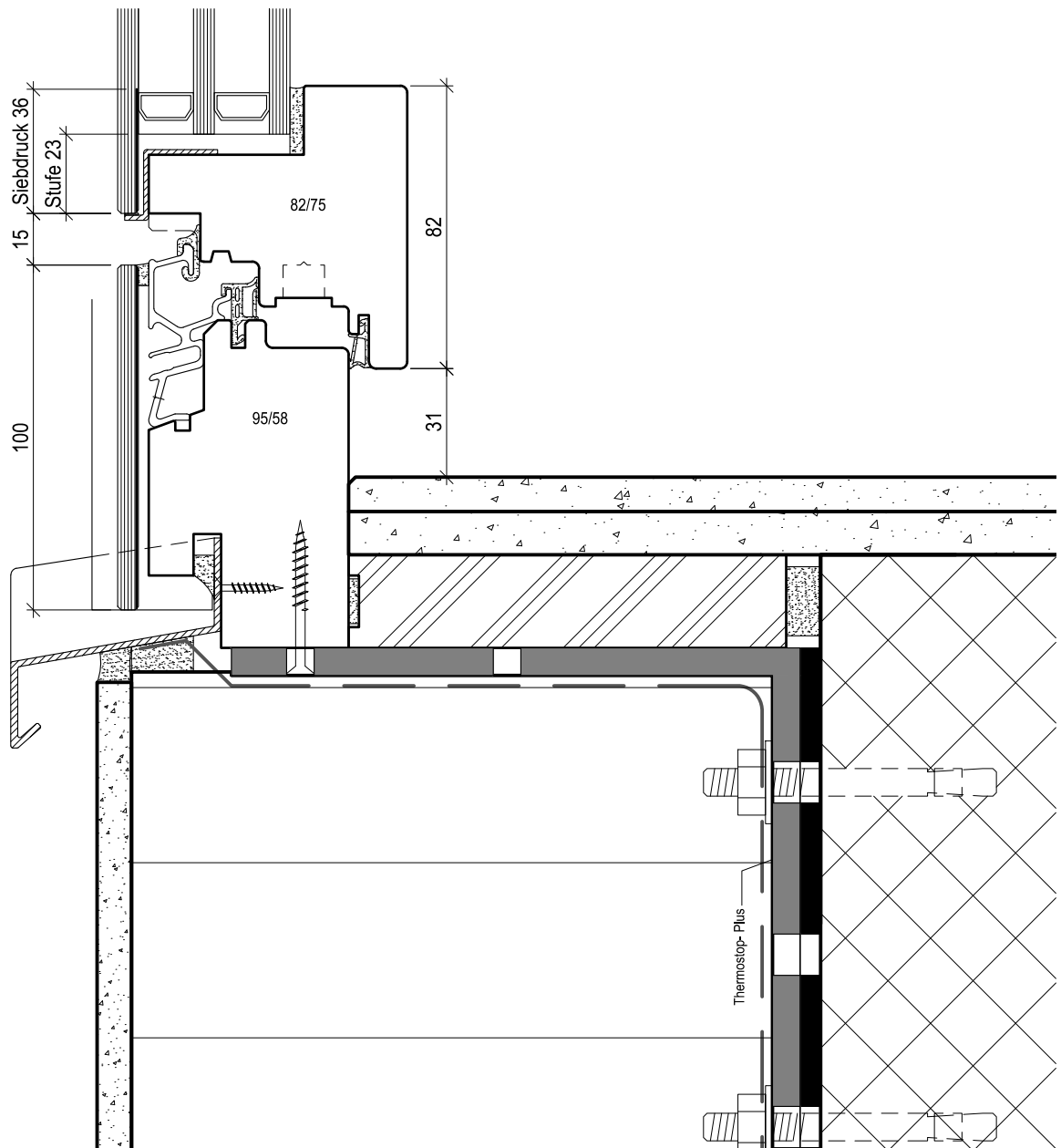
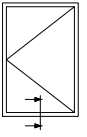
Rahmen unten mit Alubank

Mstb. 1:1

Gez. 01.04.2026 FRP
Rev.



Ganzglasfenster - flächenbündig



Diese Zeichnung ist urheberrechtlich geschützt und darf ohne Genehmigung
 weder kopiert noch dritten Personen zugänglich gemacht werden.
 Technische Änderungen vorbehalten.

Bemerkung:

Beträgt die Länge des Glasstreifens mehr als das Zehnfache der Breite, kann keine Garantie auf Planität gegeben werden.

Rahmen unten fassadenbündig

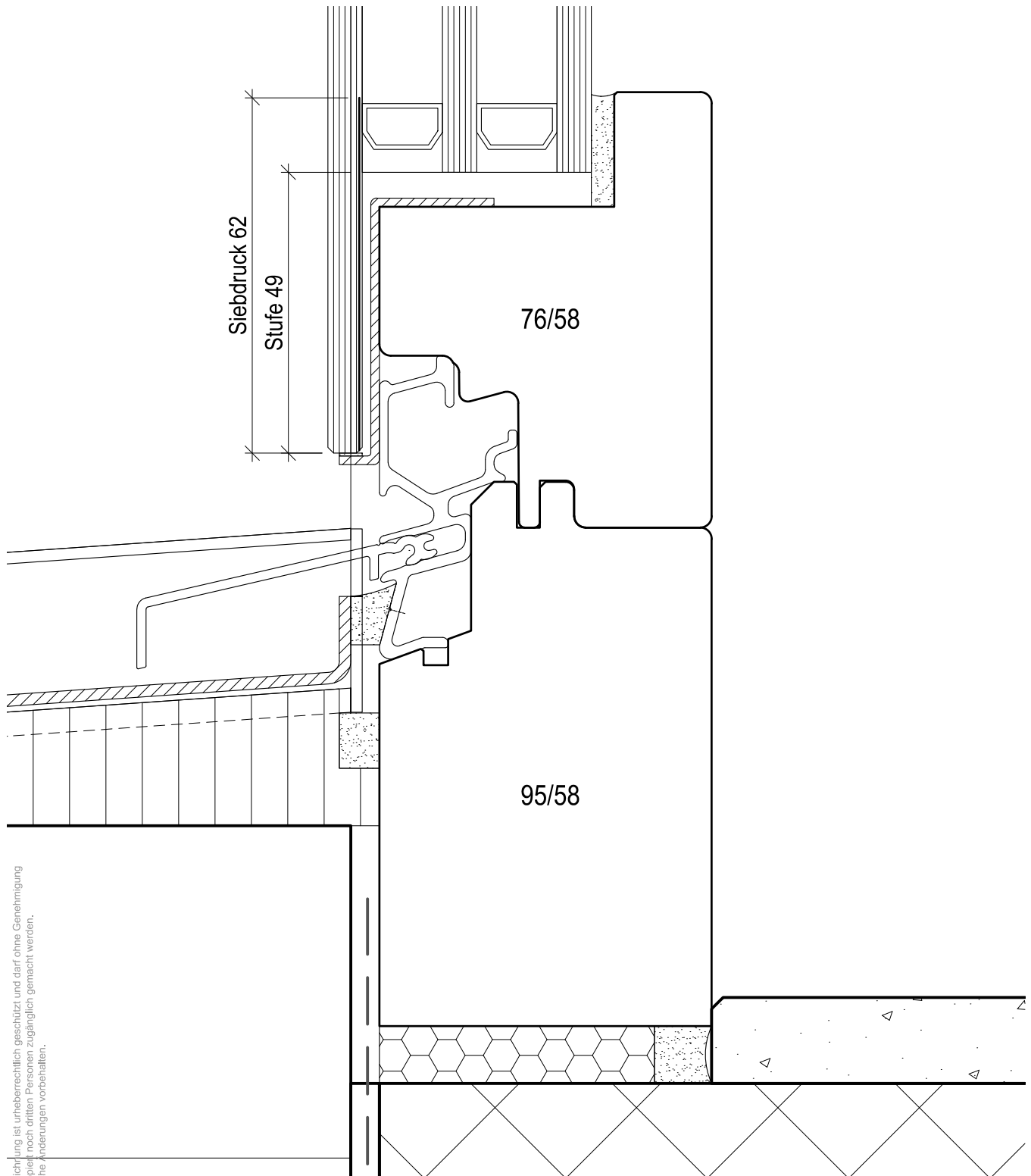
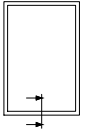
mit Aussendämmung

Mstb. 1:2

Gez. 01.04.2026 FRP
Rev.



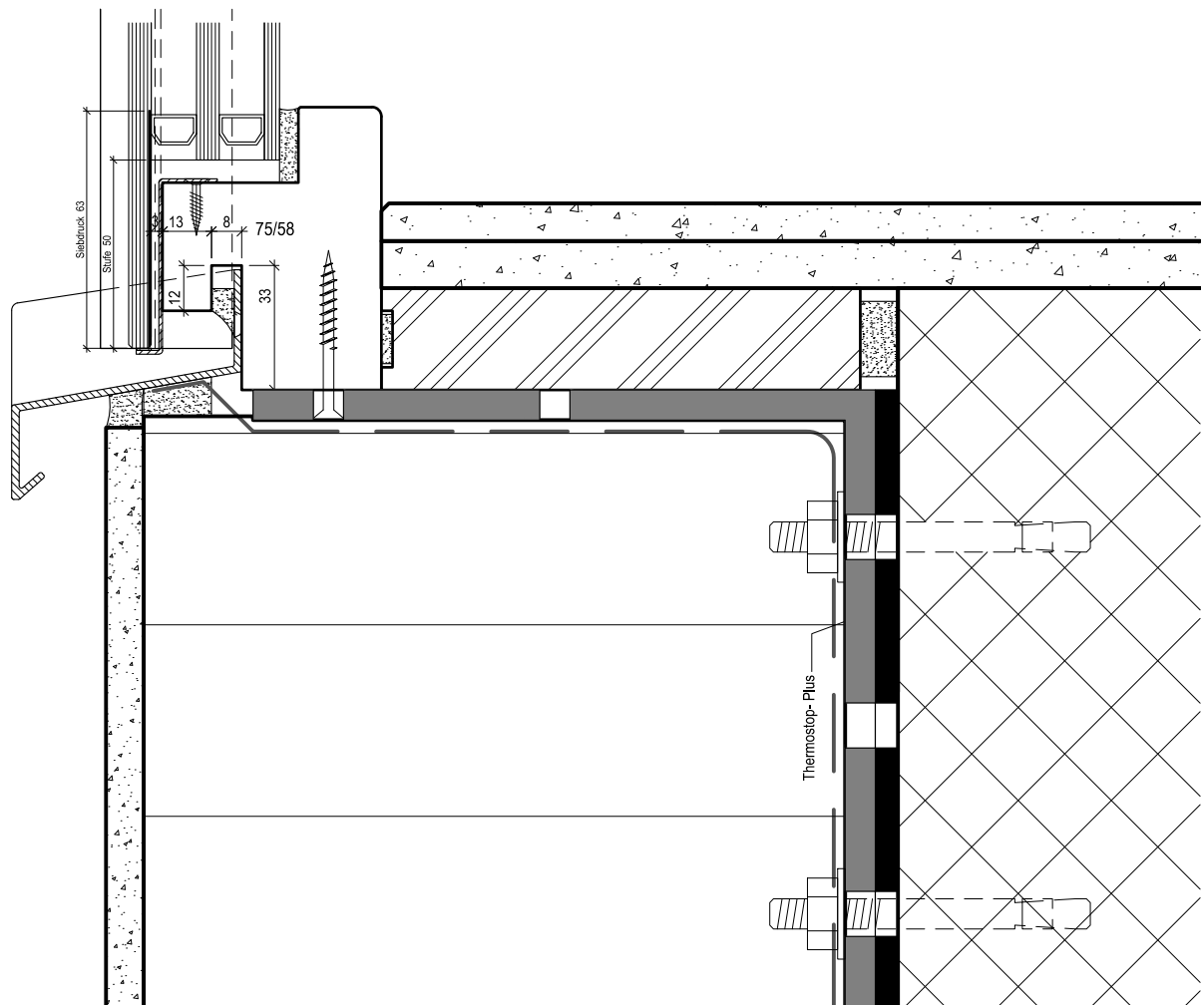
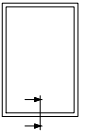
Ganzglasfenster - flächenbündig



Diese Zeichnung ist urheberrechtlich geschützt und darf ohne Genehmigung
 weder kopiert noch dritten Personen zugänglich gemacht werden.
 Technische Änderungen vorbehalten.



Ganzglasfenster - flächenbündig



Diese Zeichnung ist urheberrechtlich geschützt und darf ohne Genehmigung weder kopiert noch dritten Personen zugänglich gemacht werden. Technische Änderungen vorbehalten.

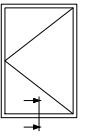
Rahmen unten rahmenverglst fassadenbündig
mit Aussendämmung

Mstb. 1:2

Gez. 01.04.2026 FRP
Rev.

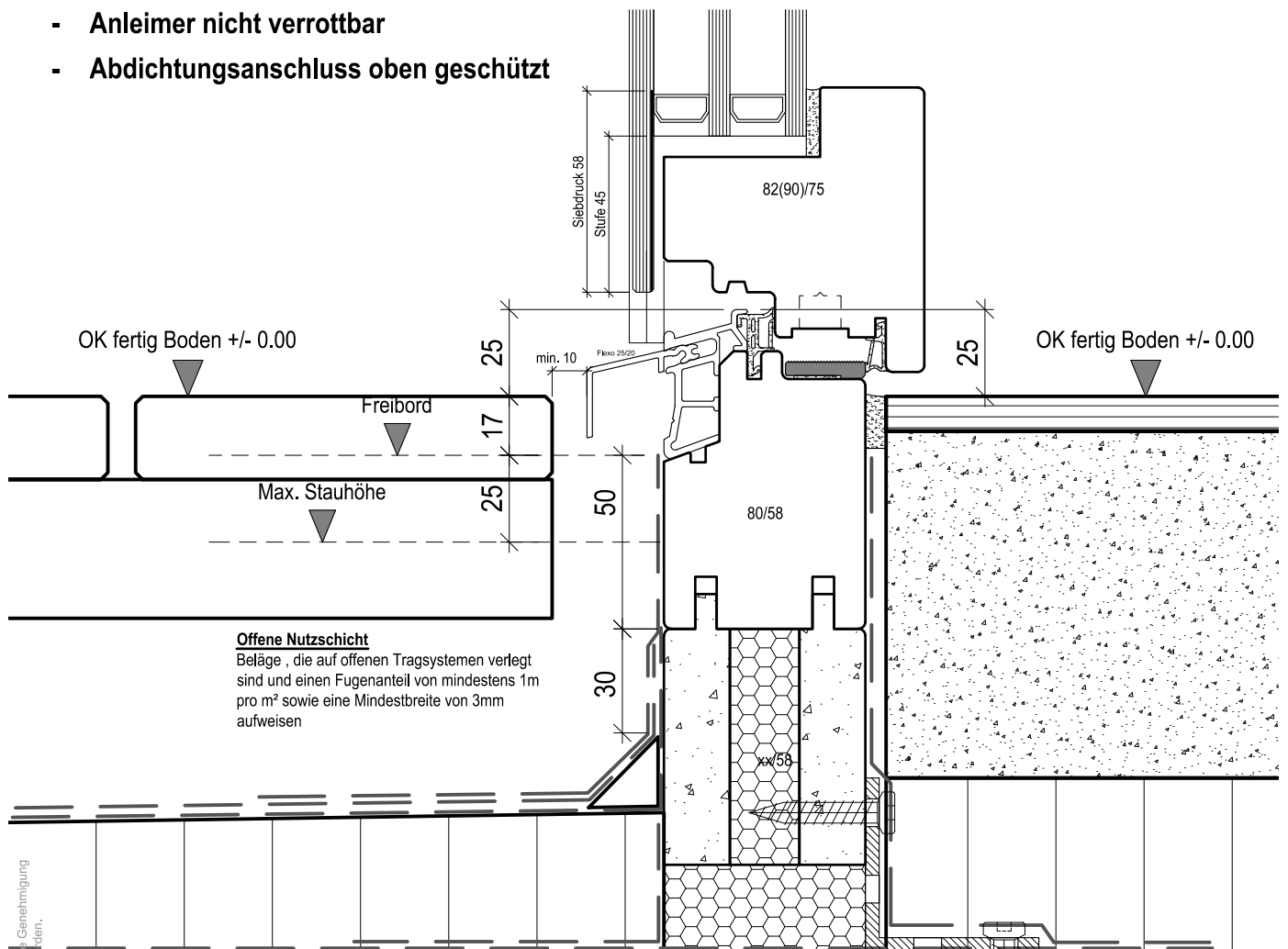


Ganzglasfenster - flächenbündig



Schwellenanschluss < 25 mm, rollstuhlgängig gemäss SIA 500

- Nutzschrift offen
- Fensterrahmen aus Holz max. 80mm
- Anleimer nicht verrottbar
- Abdichtungsanschluss oben geschützt



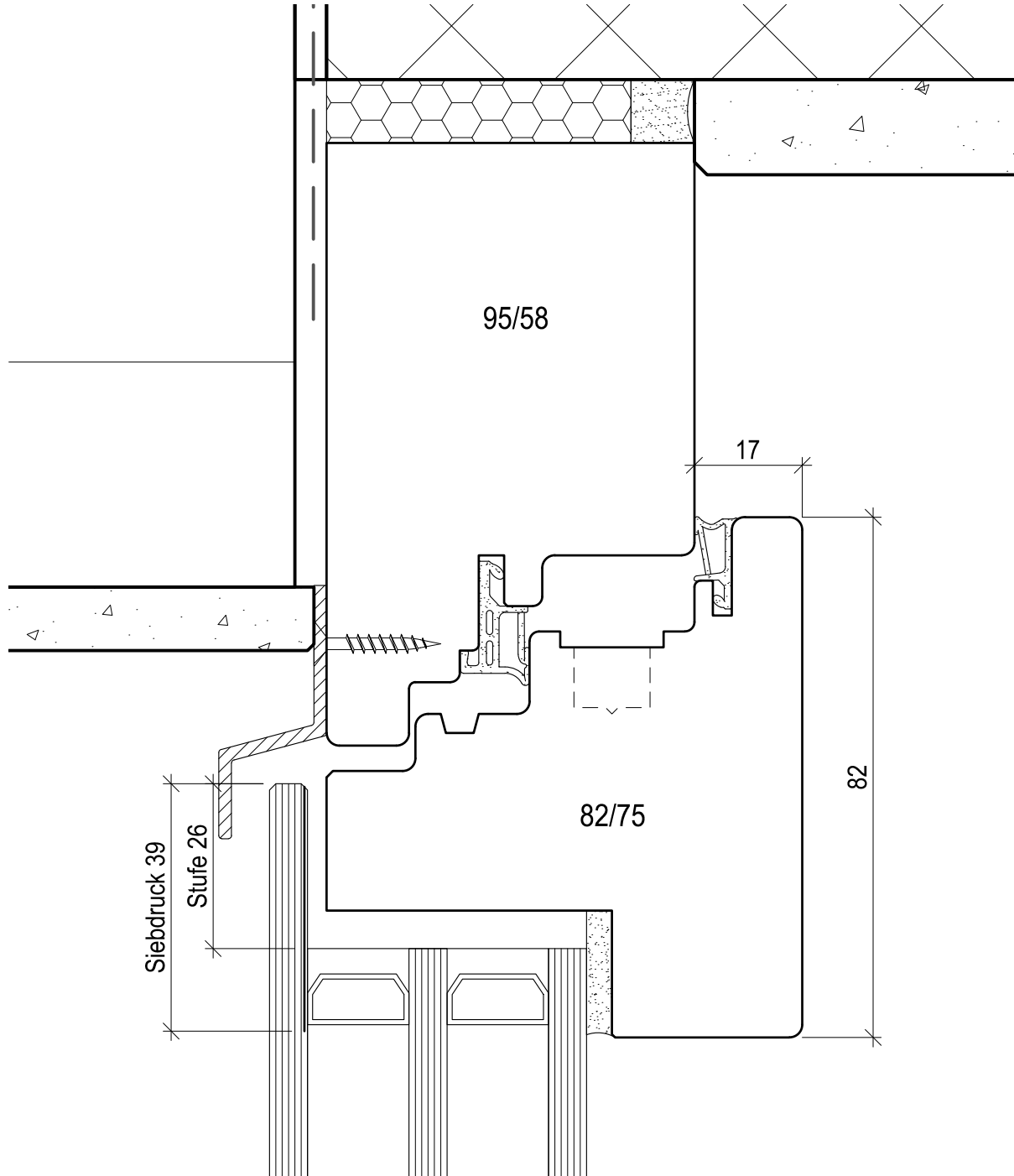
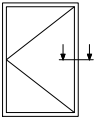
Planungshinweis

Bauanschlüsse sind durch den Architekten zu planen.
Die Details sind vor der Ausführung mit dem Flachdachbauer abzusprechen.

Diese Zeichnung ist urheberrechtlich geschützt und darf nicht ohne Genehmigung weiter kopiert oder Dritten Passiv oder Zugänglich gemacht werden. Technische Änderungen vorbehalten.



Ganzglasfenster - flächenbündig



Diese Zeichnung ist urheberrechtlich geschützt und darf ohne Genehmigung weder kopiert noch dritten Personen zugänglich gemacht werden. Technische Änderungen vorbehalten.

Rahmen oben mit Aussendämmung

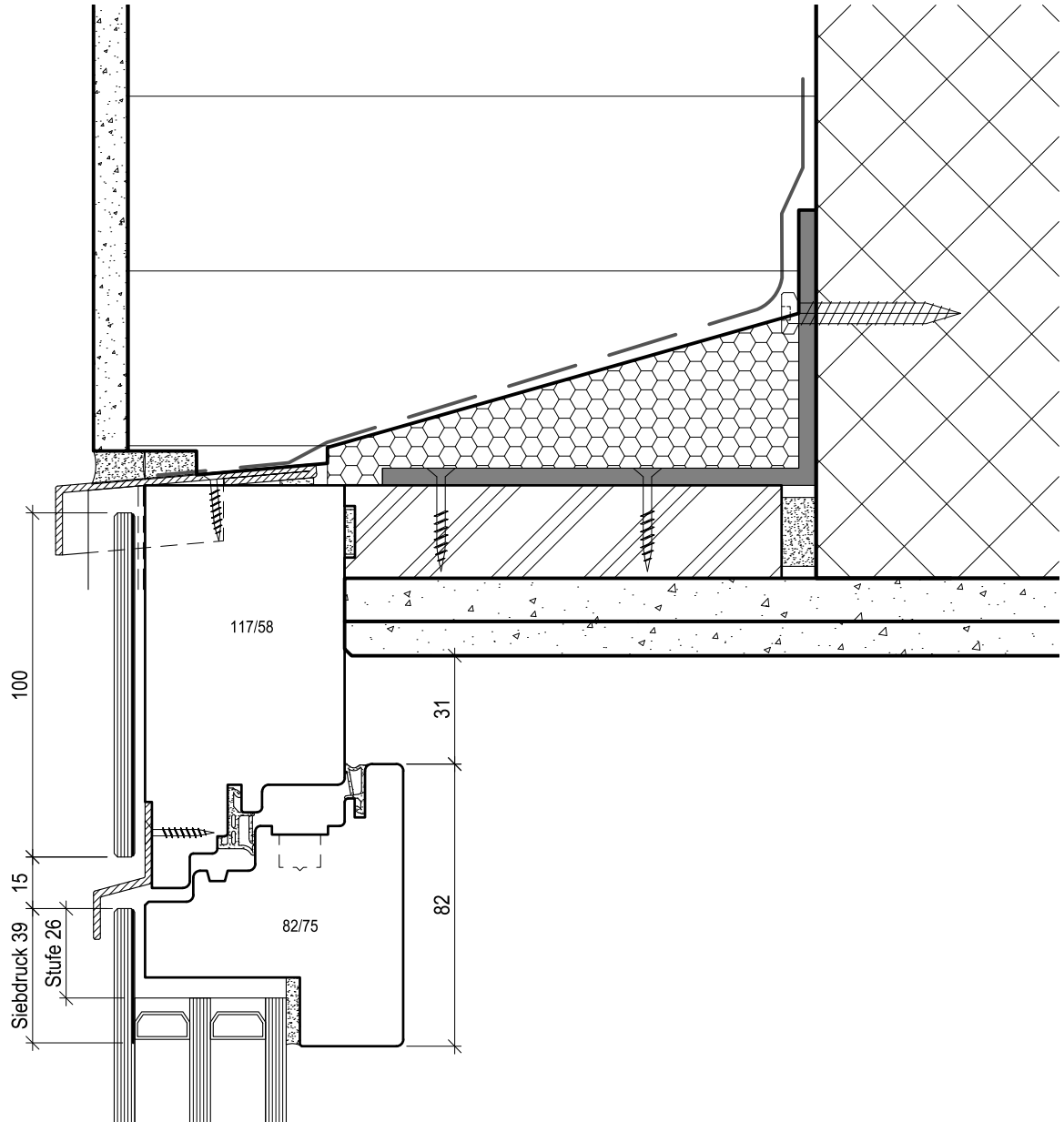
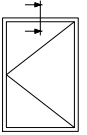
Mstb. 1:1

aussen bündig

Gez. 01.04.2026 FRP
Rev.



Ganzglasfenster - flächenbündig



Diese Zeichnung ist urheberrechtlich geschützt und darf ohne Genehmigung
 weder kopiert noch dritten Personen zugänglich gemacht werden.
 Technische Änderungen vorbehalten.

Bemerkung:

Beträgt die Länge des Glasstreifens mehr als das Zehnfache der Breite, kann keine Garantie auf Planität gegeben werden.

Rahmen oben fassadenbündig

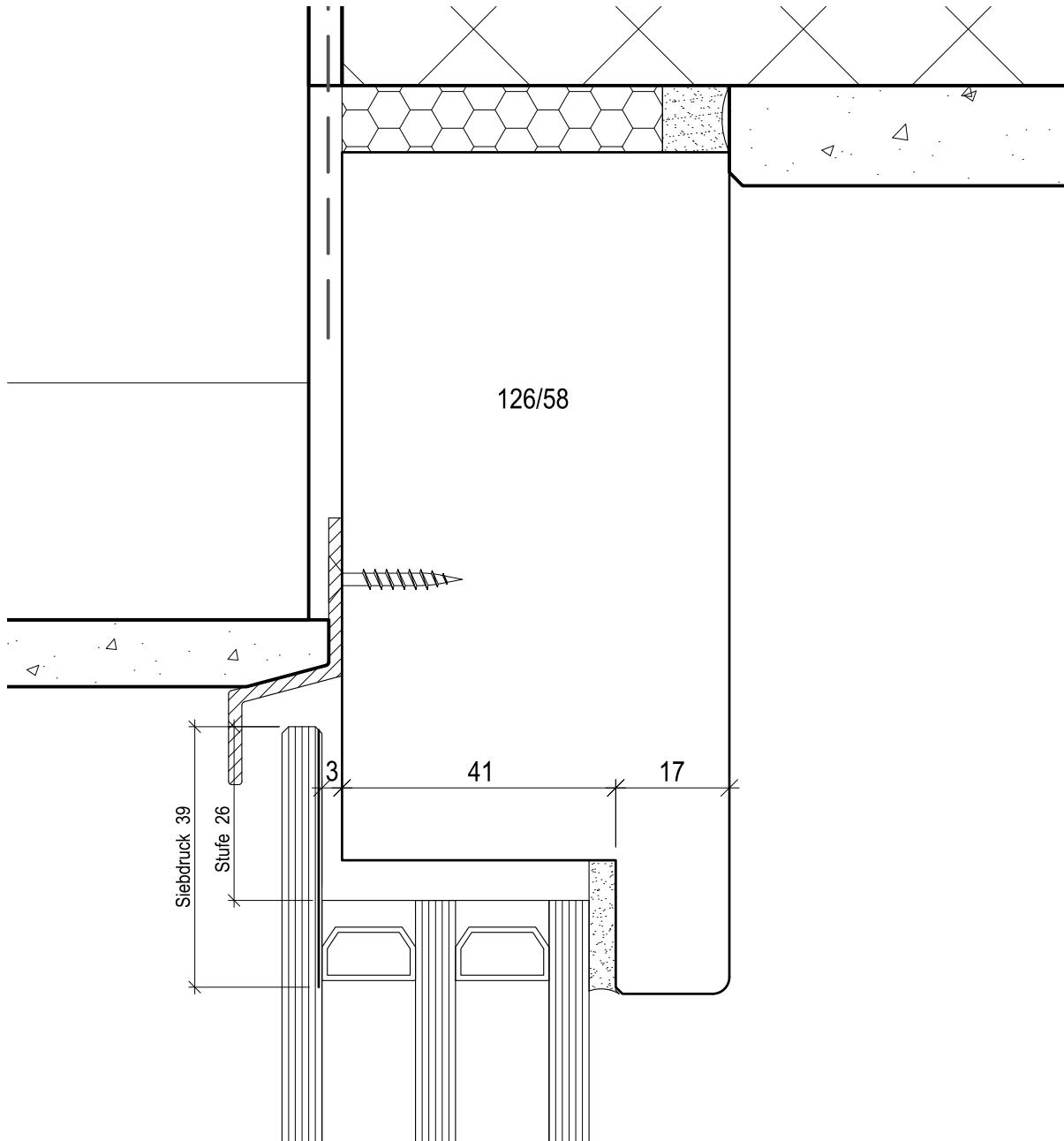
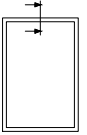
Mstb. 1:2

mit Aussendämmung

Gez. 01.04.2026 FRP
Rev.



Ganzglasfenster - flächenbündig



Diese Zeichnung ist urheberrechtlich geschützt und darf ohne Genehmigung weder kopiert noch dritten Personen zugänglich gemacht werden. Technische Änderungen vorbehalten.

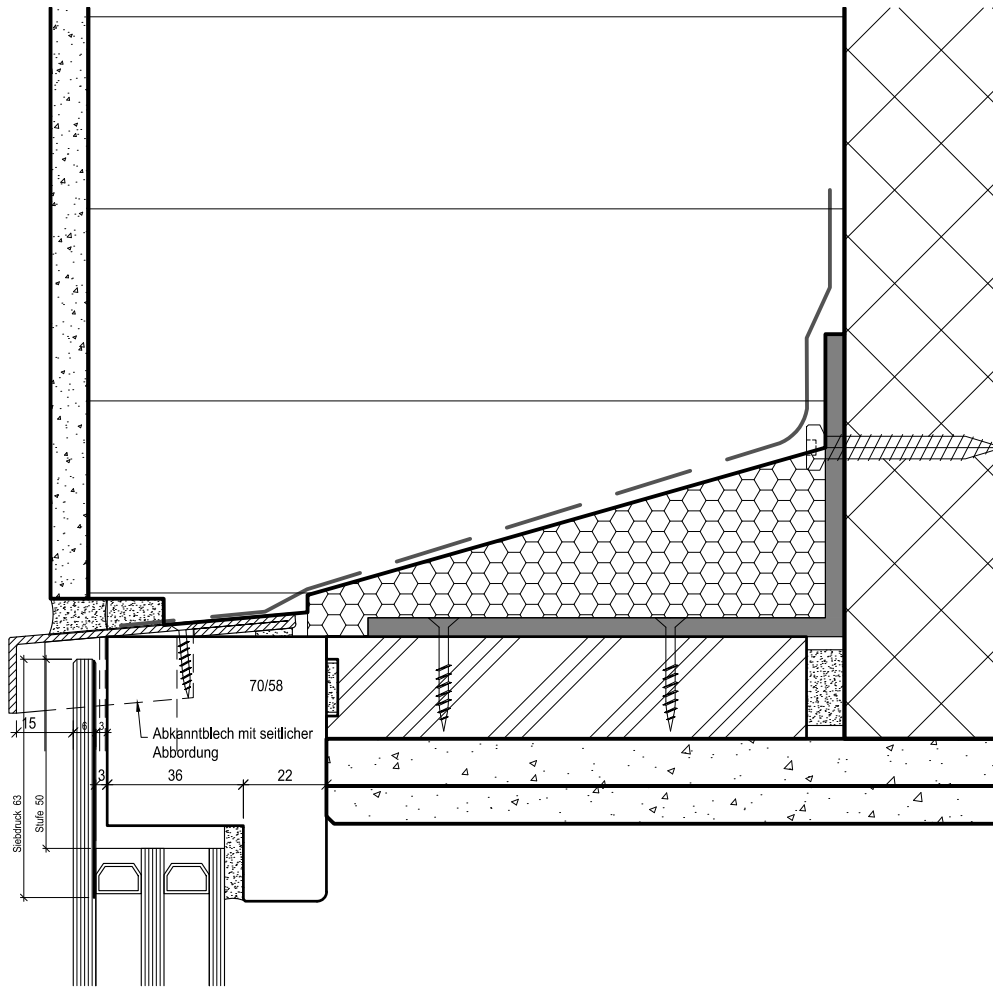
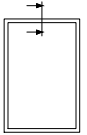
Rahmen oben rahmenverglast mit Aussendämmung
ausen bündig

Mstb. 1:1

Gez. 01.04.2026 FRP
Rev.



Ganzglasfenster - flächenbündig



Diese Zeichnung ist urheberrechtlich geschützt und darf ohne Genehmigung weder kopiert noch dritten Personen zugänglich gemacht werden. Technische Änderungen vorbehalten.

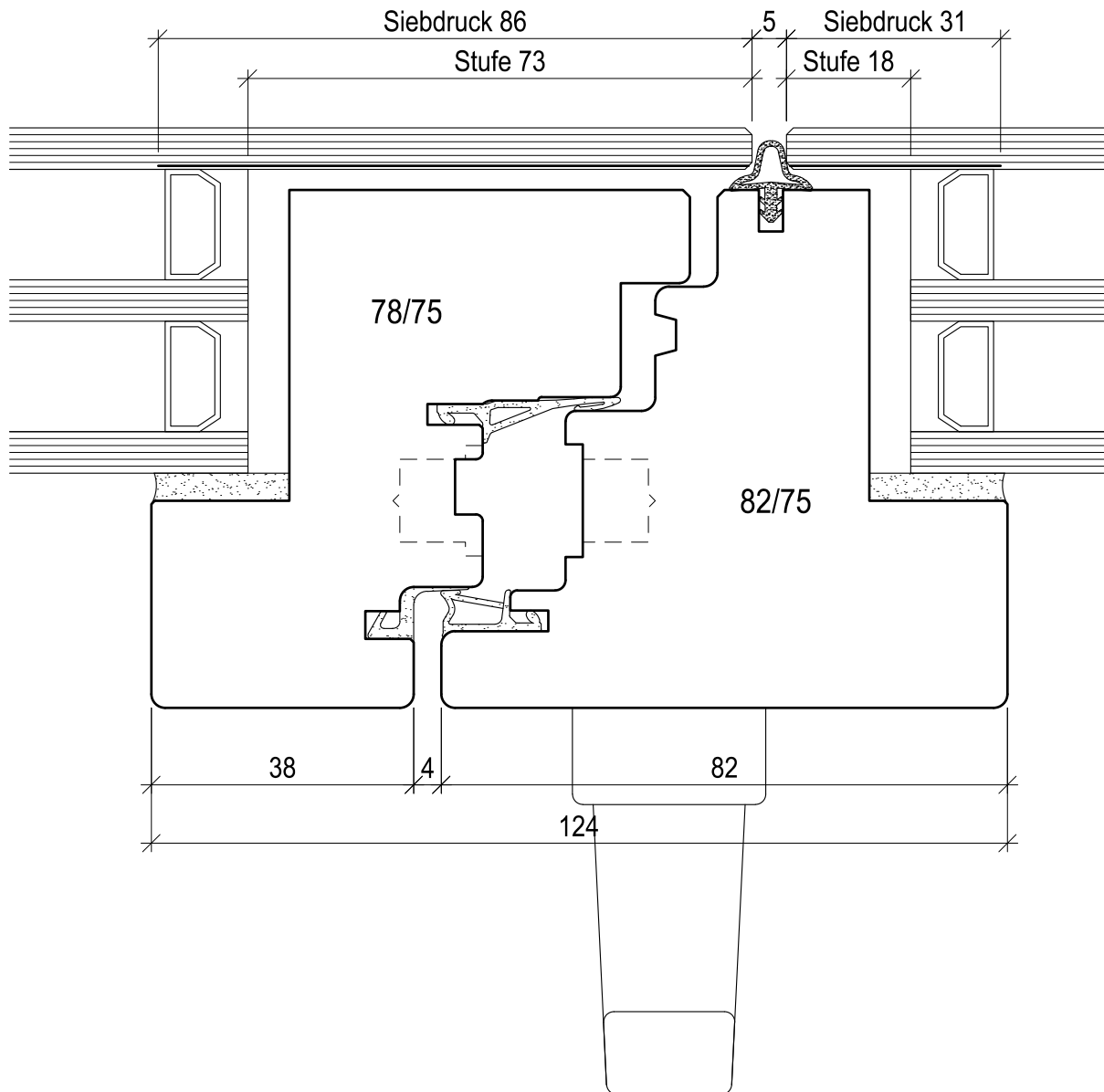
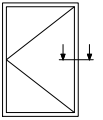
Rahmen oben rahmenverglast fassadenbündig
mit Aussendämmung

Mstb. 1:2

Gez. 01.04.2026 FRP
Rev.



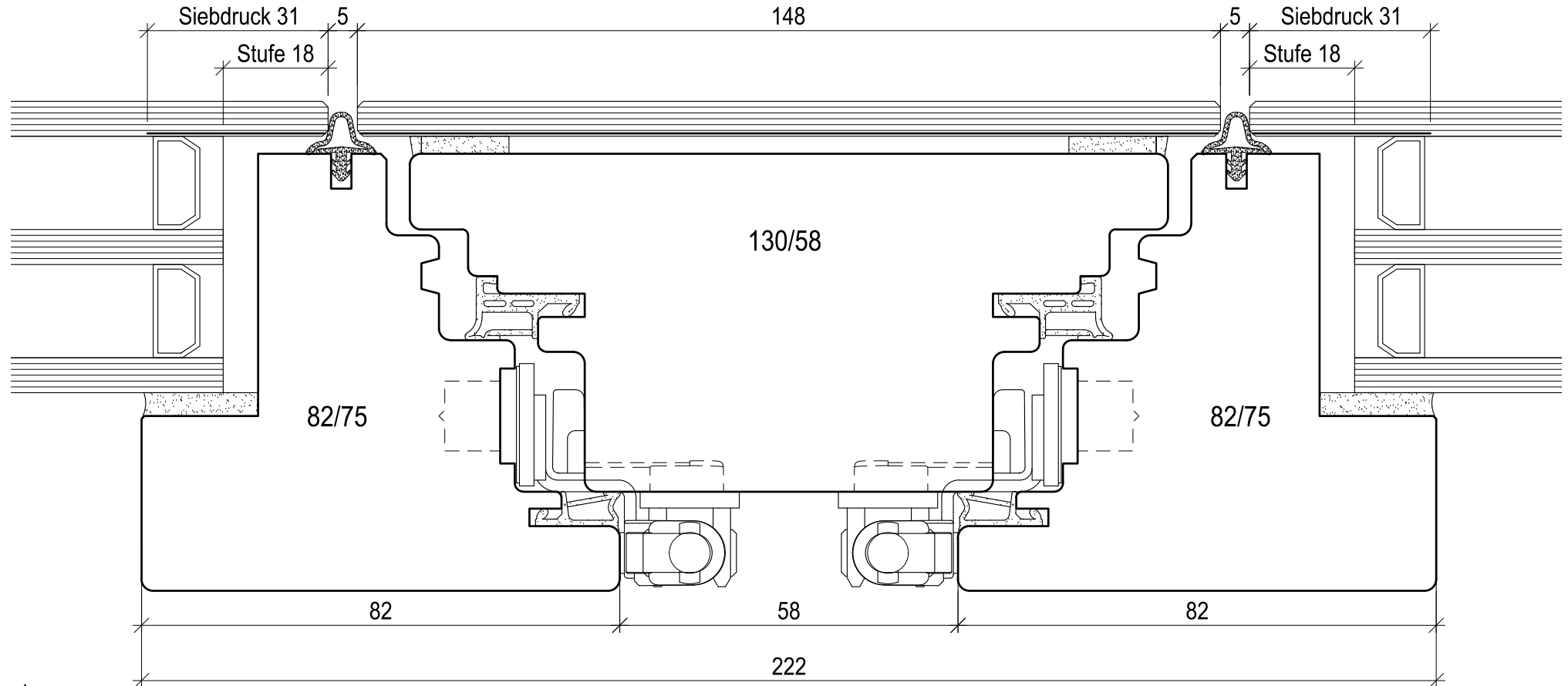
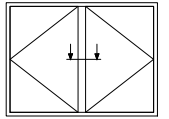
Ganzglasfenster - flächenbündig



Diese Zeichnung ist urheberrechtlich geschützt und darf ohne Genehmigung
 weder kopiert noch dritten Personen zugänglich gemacht werden.
 Technische Änderungen vorbehalten.

Diese Zeichnung ist urheberrechtlich geschützt und darf ohne Genehmigung weder kopiert noch dritten Personen zugänglich gemacht werden.
Technische Änderungen vorbehalten.

Ganzglasfenster - flächenbündig

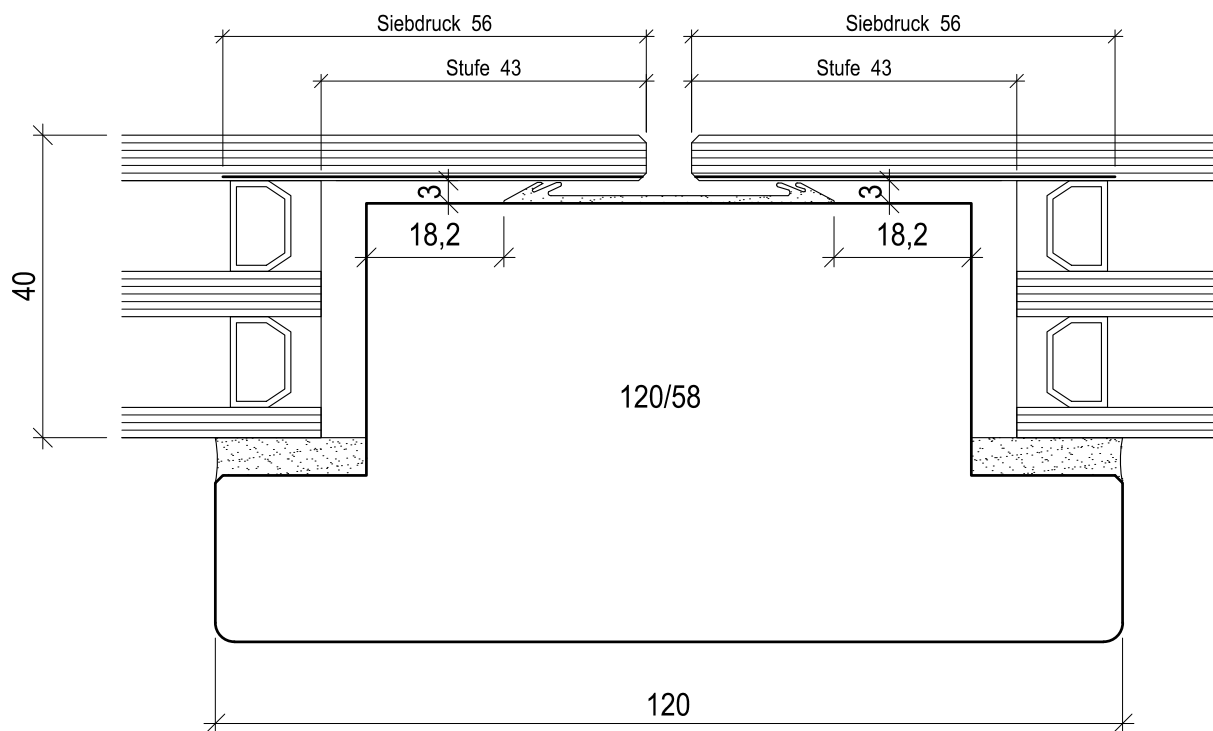
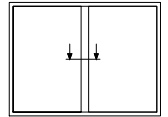


Bemerkung:

Beträgt die Länge des Glasstreifens mehr als das Zehnfache der Breite, kann keine Garantie auf Planität gegeben werden.



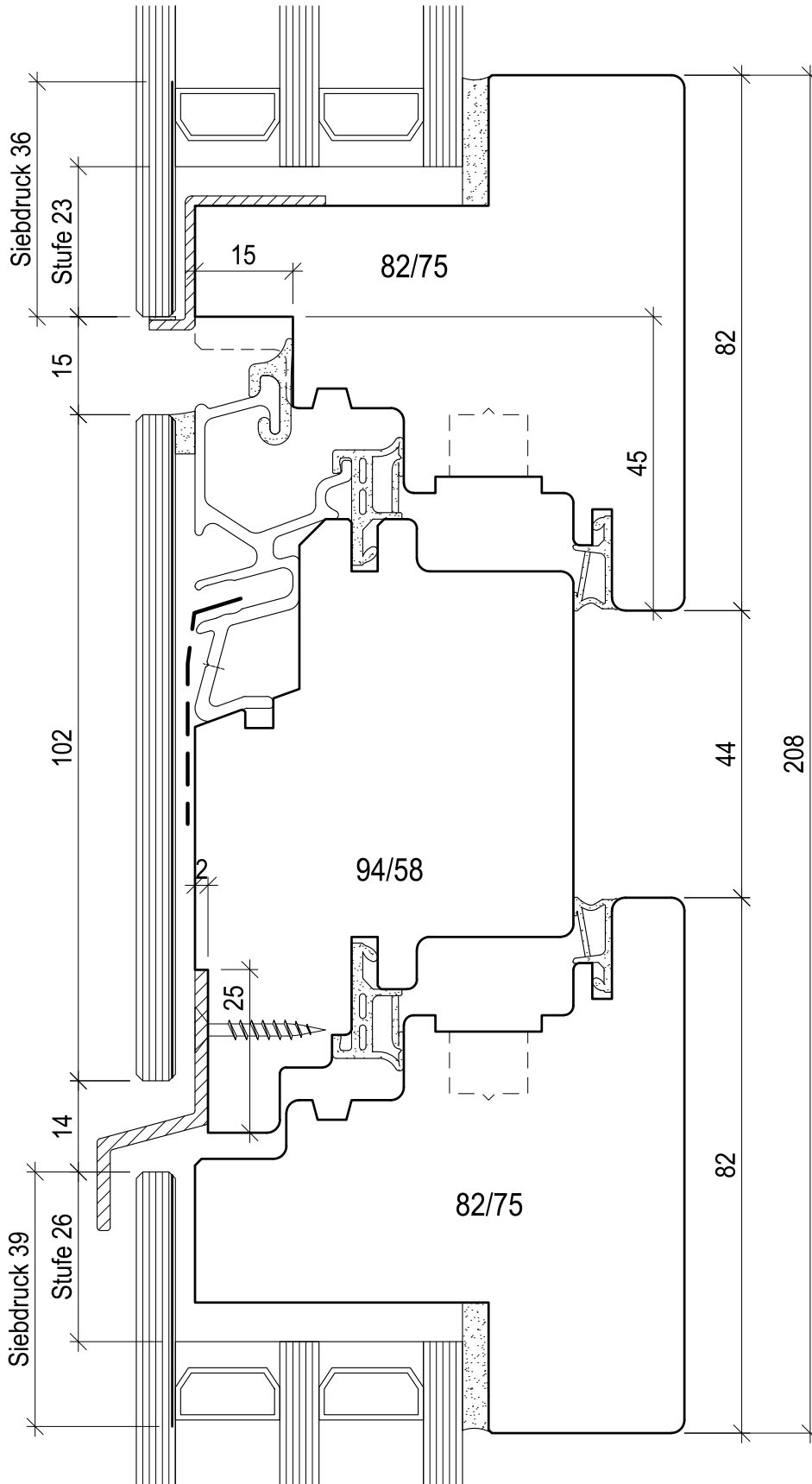
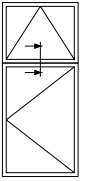
Ganzglasfenster - flächenbündig



Diese Zeichnung ist urheberrechtlich geschützt und darf ohne Genehmigung weder kopiert noch dritten Personen zugänglich gemacht werden. Technische Änderungen vorbehalten.



Ganzglasfenster - flächenbündig



Diese Zeichnung ist urheberrechtlich geschützt und darf ohne Genehmigung weder kopiert noch dritten Personen zugänglich gemacht werden. Technische Änderungen vorbehalten.

Bemerkung:
 Beträgt die Länge des Glasstreifens mehr als das Zehnfache der Breite, kann keine Garantie auf Planität gegeben werden.



BIENE

BIENE Fenster AG

Manufaktur für Fenster & Türen
Dorfstrasse 20
CH-6235 Winikon
+41 41 935 50 50
info@biene-fenster.ch



**SEIT
1896**